



XBOX 360™

XBOX HDMI AV CABLE

CÂBLE AUDIO/VIDÉO HDMI XBOX

CABLE AUDIO/VIDEO HDMI XBOX

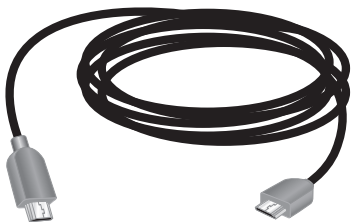
CABO HDMI AV XBOX

3 English

10 Français

17 Español

24 Português



ENGLISH

Xbox 360 HDMI AV Cable

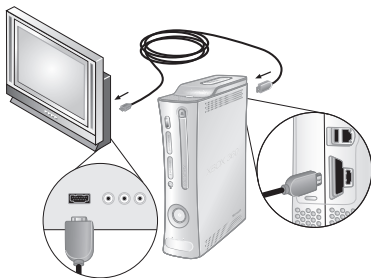
Thanks for choosing the Xbox 360 HDMI AV Cable to connect your Xbox 360 console to high definition TVs that incorporate HDMI (High-Definition Multimedia Interface) technology. You can also use the included audio adapter cable and a stereo or digital audio cable (sold separately) to connect to stereo or digital audio input for amplifiers or receivers. These cables are for use exclusively with the Xbox 360™ video game and entertainment system.

The limited warranty covering this product is contained in the Xbox 360 Warranty manual (Volume 2) and is available online at www.xbox.com/support.



WARNING

Before using this product, read this manual and the Xbox 360 console manuals for important safety and health information. Keep all manuals for future reference. For replacement manuals, go to www.xbox.com/support or call Xbox Customer Support (see “If You Need More Help”).



CONNECT YOUR HDMI AV CABLE

Use your HDMI AV cable to connect your console to a TV that supports HDMI.

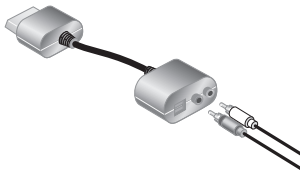
IMPORTANT

Stationary images in video games can “burn” into some TV screens, creating a permanent shadow. Consult your TV owner’s manual or manufacturer before playing games.

Connect to a High Definition TV

To connect to an HDMI port on your high definition TV:

- 1 Turn off your console.
- 2 If another AV cable (such as the cable that came with your console) is already connected to the AV port on your console, disconnect it before continuing.
- 3 Connect the HDMI AV cable connector to the HDMI AV port (not the standard AV port) on the console.
- 4 Connect the other end of the HDMI AV cable to the HDMI input on your TV.
- 5 Turn on your console. From the System area, select the appropriate high definition video setting for your TV.



Connect to a Stereo Audio System

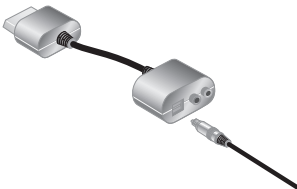
HDMI supports audio through your TV. However, you might prefer to connect Xbox 360 audio to a different audio system, such as a stereo receiver or amplifier. To do so, connect the HDMI AV cable for video and the included audio adapter cable for audio.

To connect to a stereo audio system:

- 1 Connect the HDMI AV cable as described in “Connect to a High Definition TV.”
- 2 Connect the audio adapter cable connector to the AV port (not the HDMI AV port) on your console. Leave the HDMI AV cable connected to your TV for video.
- 3 Connect a standard stereo audio extension cable (sold separately) to the solid color left and right (white and red) audio connectors on the audio adapter cable. Connect the other end of the extension cable to the audio inputs on your stereo audio system.

NOTE

For monaural (mono) systems, which have only one audio jack, connect either the right or left audio connector to the audio jack.



Connect to a Digital Audio System

If your system (typically, a receiver or amplifier) has digital audio input, you can connect to digital audio rather than to the standard left and right audio inputs. Digital audio input should produce higher-quality sound than standard left and right stereo audio.

To connect to digital audio:

- 1 Connect the HDMI AV cable as described in “Connect to a High Definition TV.”
- 2 Connect the audio adapter cable connector to the AV port (not the HDMI AV port) on your console. Leave the HDMI AV cable connected to your TV for video.
- 3 Connect your digital audio cable (not included) to the digital audio output on the audio adapter cable. Connect the other end of your digital audio cable to the digital audio input on your receiver.
- 4 Turn on your console. From the System area, you can change your audio and digital output settings. Select the appropriate digital audio setting for your system.

TROUBLESHOOTING

If you encounter problems, try the possible solutions provided below.

Picture or Sound Issues

Don't connect both the HDMI AV cable using the HDMI port and an AV cable using the AV port, such as the Xbox 360 Component HD AV Cable (sold separately). Connect only the optional audio adapter cable (included) for audio output while the HDMI AV Cable is connected.

No Picture

Turn on the TV. Select the video input on the TV (or VCR, if connected to a VCR) that displays the Xbox 360 game. Common names for video input include Input Select, AUX, Line In, Line, In, Input, Source, and EXT, depending on your TV or VCR type. For more information, see your TV or VCR manual.

Picture with No Sound

If you are setting up HDTV for the first time, verify that your TV supports the HDTV settings in the Xbox Dashboard. If you're using standard left and right

audio, make sure the audio connectors are connected to the appropriate input group on your amplifier or receiver. If you're using digital audio, make sure your audio receiver is turned on and the audio output is correctly set in the Xbox Dashboard.

Sound with No Picture

Verify that the TV is turned on. If you're using standard left and right audio, make sure the audio connectors are connected to the appropriate input group on your amplifier or receiver. Make sure the TV has been set to display the input group into which the HDMI AV cable is connected.

No High Definition Output

Make sure that the HDTV settings in the Xbox Dashboard are supported by your TV.

IF YOU NEED MORE HELP

Go to www.xbox.com/support or call Xbox Customer Support:

- United States and Canada:
1-800-4MY-XBOX (1-800-469-9269)
TTY users: 1-866-740-XBOX
(1-866-740-9269)

Do not take your Xbox 360 console or its accessories to your retailer for repair or service unless instructed to do so by an Xbox Customer Support representative.

Do Not Attempt Repairs

Do not attempt to take apart, service, or modify the Xbox 360 console, power supply, or its accessories in any way. Doing so could present the risk of serious injury or death from electric shock or fire, and for safety reasons it will void your warranty.

DISPOSAL OF WASTE ELECTRICAL AND ELECTRONIC EQUIPMENT

This symbol means that the disposal of this product may be regulated. Disposal with household waste may therefore be restricted. It is your responsibility to comply with applicable recycling law or regulations pertaining to electrical and electronic waste. Separate collection and recycling will help to conserve natural resources and prevent potential negative consequences for human health and the environment, which inappropriate disposal could cause due to the possible presence of hazardous substances in electrical and electronic equipment. For more information about where to drop off your electrical and electronic waste, please contact your local city/ municipality office, your household waste disposal service, or the shop where you purchased this product.



COPYRIGHT

Information in this document, including URL and other Internet Web site references, is subject to change without notice. Unless otherwise noted, the example companies, organizations, products, domain names, e-mail addresses, logos, people, places and events depicted herein are fictitious, and no association with any real company, organization, product, domain name, e-mail address, logo, person, place or event is intended or should be inferred. Complying with all applicable copyright laws is the responsibility of the user. Without limiting the rights under copyright, no part of this document may be reproduced, stored in or introduced into a retrieval system, or transmitted in any form or by any means (electronic, mechanical, photocopying, recording, or otherwise), or for any purpose, without the express written permission of Microsoft Corporation.

Microsoft may have patents, patent applications, trademarks, copyrights, or other intellectual property rights covering subject matter in this document. Except as expressly provided in any written license agreement from Microsoft, the furnishing of this document does not give you any license to these patents, trademarks, copyrights, or other intellectual property.

© 2006 Microsoft Corporation. All rights reserved. Microsoft, Xbox, Xbox 360, Xbox Live, the Xbox logos, and the Xbox Live logo are either registered trademarks or trademarks of Microsoft Corporation in the United States and/or other countries.

HDMI, the HDMI logo and High-Definition Multimedia Interface are trademarks or registered trademarks of HDMI Licensing LLC.

FRANÇAIS

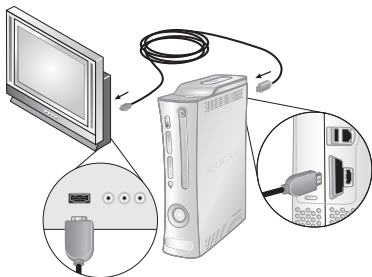
Câble audio/vidéo HDMI Xbox

Merci d'avoir choisi le câble audio/vidéo HDMI Xbox 360 pour connecter votre console Xbox 360 à des téléviseurs haute définition avec technologie HDMI (High-Definition Multimedia Interface) intégrée. Vous pouvez également utiliser le câble adaptateur audio inclus et un câble audio stéréo ou numérique (vendus séparément) pour vous connecter sur l'entrée audio stéréo ou numérique de votre amplificateur ou ampli-tuner. Ces câbles fonctionnent exclusivement avec la console de jeu et de loisirs Xbox 360™.

AVERTISSEMENT

Avant d'utiliser ce produit, lisez le présent guide et les guides de la console Xbox 360 pour obtenir toute information relative à la sécurité et à la santé. Conservez tous les guides pour consultation ultérieure. Pour obtenir des guides de rechange, rendez-vous sur www.xbox.com/support ou composez le numéro du Service à la clientèle de Xbox (voir la section « Si vous avez besoin d'une aide supplémentaire »).

La garantie limitée couvrant ce produit se trouve dans le Guide de garantie Xbox 360 (Volume 2) et est disponible en ligne sur la page www.xbox.com/support.



CONNEXION DE VOTRE CÂBLE AUDIO/VIDÉO HDMI

Utilisez votre câble audio/vidéo HDMI pour connecter votre console à un téléviseur compatible avec la technologie HDMI.

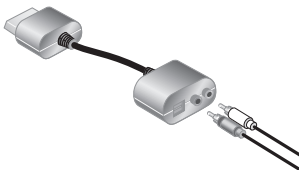
IMPORTANT

Les images fixes des jeux vidéo risquent de se fondre avec certains écrans de télévision et de créer une ombre permanente. Consultez le guide d'utilisation ou le fabricant de votre téléviseur avant de jouer à des jeux.

Connexion à un téléviseur haute définition

To connect to an HDMI port on your high definition TV:

- 1 Éteignez votre console.
- 2 Si un autre câble audio/vidéo (tel que le câble vendu avec votre console) est déjà branché au port audio/vidéo de votre console, débranchez-le avant de poursuivre.
- 3 Branchez le connecteur de câble audio/vidéo HDMI au port audio/vidéo HDMI (et non au port audio/vidéo standard) de la console.
- 4 Branchez l'autre extrémité du câble audio/vidéo HDMI à l'entrée HDMI de votre téléviseur.
- 5 Allumez votre console. Dans la zone System, sélectionnez le réglage vidéo haute définition approprié pour votre téléviseur.



Connexion à un système audio stéréo

La technologie HDMI prend en charge l'audio par l'entremise de votre téléviseur. Toutefois, il peut être souhaitable de connecter l'audio de la console Xbox 360 à un système audio différent, tel qu'un ampli-tuner ou un amplificateur stéréo. Pour ce faire, branchez le câble audio/vidéo HDMI pour la vidéo et le câble adaptateur audio inclus pour l'audio.

Pour connecter la console à un système audio stéréo :

- 1 Branchez le câble audio/vidéo HDMI tel que décrit à la section « Connexion à un téléviseur haute définition ».
- 2 Branchez le connecteur de câble adaptateur audio au port

audio/vidéo (et non au port audio/vidéo HDMI) de votre console. Laissez le câble audio/vidéo HDMI connecté à votre téléviseur pour la vidéo.

- 3 Branchez un câble de prolongement audio stéréo standard (vendu séparément) aux connecteurs audio gauche et droit d'une seule couleur (blanc et rouge) du câble adaptateur audio. Branchez l'autre extrémité du câble de prolongement aux entrées audio de votre système audio stéréo.

REMARQUE

Dans le cas d'un système monophonique (mono), c'est-à-dire qui n'a qu'une seule prise audio, branchez le connecteur audio droit ou gauche dans la prise audio.



Connexion à un système audio numérique

Si votre système (généralement un ampli-tuner ou un amplificateur) dispose d'une entrée audio numérique, vous pouvez vous brancher dans cette dernière plutôt que dans les entrées audio gauche et droite standard. L'entrée audio numérique devrait offrir une reproduction sonore de qualité supérieure à celle d'un système audio stéréo droit et gauche standard.

Pour vous connecter en mode audio numérique :

- 1 Branchez le câble audio/vidéo HDMI tel que décrit à la section « Connexion à un téléviseur haute définition ».
- 2 Branchez le connecteur de câble adaptateur audio au port audio/vidéo (et non au port audio/vidéo HDMI) de votre console. Laissez le câble audio/vidéo HDMI connecté à votre téléviseur pour la vidéo.
- 3 Branchez votre câble audio numérique (vendu séparément) à la sortie audio numérique du câble adaptateur audio. Branchez l'autre extrémité de votre câble audio numérique à l'entrée audio numérique de votre ampli-tuner.
- 4 Allumez votre console. Dans la section System, vous pouvez modifier vos paramètres audio et de sortie numérique. Sélectionnez le réglage audio numérique approprié pour votre système.

DÉPANNAGE

Si vous rencontrez des problèmes, essayez les solutions possibles suivantes :

Problèmes d'image ou de son

Ne branchez pas simultanément le câble audio/vidéo HDMI au port HDMI et un câble audio/vidéo au port audio/vidéo, tel que le câble audio/vidéo haute définition en composante Xbox 360 (vendu séparément). Ne branchez le câble adaptateur audio facultatif (inclus) pour la sortie audio que lorsque le câble audio/vidéo HDMI est branché.

Aucune image

Allumez le téléviseur. Sélectionnez l'entrée vidéo du téléviseur (ou du magnétoscope, s'il y a lieu) qui affiche le jeu Xbox 360. L'entrée vidéo est communément appelée Input Select, AUX, Line In, Line, In, Input, Source ou EXT, selon votre type de téléviseur ou de magnétoscope. Pour de plus amples renseignements, consultez le guide de votre téléviseur ou magnétoscope.

Image sans son

Si c'est la première que vous configurez votre système en TVHD, assurez-vous que votre téléviseur prend en charge les paramètres TVHD (HDTV Settings) de l'interface Xbox. Si vous utilisez le mode audio gauche et droite standard, vérifiez que les connecteurs audio sont branchés au bon groupe d'entrées de votre amplificateur ou ampli-tuner. Si vous utilisez le mode audio numérique, vérifiez que votre récepteur audio est allumé et que la sortie audio (Digital Output) est bien réglée dans l'interface Xbox.

Son sans image

Assurez-vous que votre téléviseur est allumé. Si vous utilisez le mode audio gauche et droite standard, vérifiez que les connecteurs audio sont branchés au bon groupe d'entrées de votre amplificateur ou ampli-tuner. Vérifiez si le téléviseur a été réglé pour afficher le groupe d'entrées dans lequel le câble audio/vidéo HDMI est branché.

Aucune image haute définition

Assurez-vous que les paramètres TVHD (HDTV Settings) de l'interface Xbox sont compatibles avec votre téléviseur.

SI VOUS AVEZ BESOIN D'UNE AIDE SUPPLÉMENTAIRE

Visitez la page

www.xbox.com/support ou appelez le Service à la clientèle Xbox :

- États-Unis et Canada :
1-800-4MY-XBOX (1-800-469-9269)
Utilisateurs de TTY :
1-866-740-XBOX (1 866 740-9269)
- Mexique : 001-866-745-83-12
(utilisateurs de TTY :
001-866-251-26-21)
- Colombie : 01-800-912-1830
- Brésil : 0800-891-9835
- Chili : 1230-020-6001

Ne confiez pas votre console Xbox 360 ou ses accessoires à votre détaillant pour les réparations, à moins qu'un représentant du Service à la clientèle de Xbox ne vous y invite.



Ne tentez pas d'effectuer des réparations

Ne tentez pas de démonter, de réparer ou de modifier la console Xbox 360, son bloc d'alimentation ou l'un de ses accessoires de quelque façon que ce soit. Vous risqueriez de vous blesser gravement ou de décéder des suites d'une commotion ou d'un incendie électrique, et votre garantie serait annulée pour des raisons de sécurité.

ÉLIMINATION DES REBUTS DE MATÉRIEL ÉLECTRIQUE ET ÉLECTRONIQUE

Ce symbole signifie que l'élimination de ce produit peut être réglementée. Par conséquent, l'élimination avec les déchets ménagers peut être restreinte. Il vous incombe de respecter les lois et règlements en vigueur en matière de recyclage des rebuts de matériel électrique et électronique. Une collecte et un recyclage distincts permettront de conserver les ressources naturelles et de prévenir d'éventuelles conséquences néfastes sur la santé humaine et l'environnement découlant de la présence possible de substances dangereuses dans le matériel électrique et électronique. Pour de plus amples renseignements sur les points de collecte des rebuts de matériel électrique et électronique, veuillez communiquer avec le bureau de votre ville ou municipalité locale, votre service d'élimination des déchets ménagers ou le magasin où vous avez acheté ce produit.



COPYRIGHT

Les informations contenues dans le présent document, y compris les URL et autres références de sites Web Internet peuvent être modifiées sans préavis. Sauf mention contraire, les sociétés, organisations, produits, noms de domaine, adresses électroniques, logos, personnes, lieux et événements mentionnés ici à titre d'exemple sont purement fictifs et aucune association à tout(e) société, organisation, produit, nom de domaine, adresse électronique, logo, personne, lieu ou événement réel n'est intentionnelle ou volontaire. Il appartient à l'utilisateur de veiller au respect de toutes les dispositions légales applicables en matière de copyright. En vertu des droits d'auteur, aucune partie de ce document ne peut être reproduite, stockée ou introduite dans un système de recherche automatique, ni transmise sous quelque forme ou par quelque moyen que ce soit (électronique, mécanique, photocopie, enregistrement ou autre), ou dans n'importe quel but, sans l'autorisation écrite de Microsoft Corporation. Selon les cas, Microsoft détient des brevets (ou a déposé des demandes de brevets), ainsi que des marques, des copyrights ou autres droits de propriété intellectuelle sur les questions évoquées dans ce document. Sauf disposition contraire expressément stipulée dans un accord de licence écrit concédé par Microsoft, la communication de ce document ne confère au destinataire aucun droit sur les brevets, marques, copyrights et autres droits de propriété intellectuelle.

© 2006 Microsoft Corporation. Tous droits réservés. Microsoft, Xbox, Xbox 360, Xbox Live, et les logos Xbox et Xbox Live sont soit des marques de Microsoft Corporation, soit des marques déposées de Microsoft Corporation, aux États-Unis et/ou dans d'autres pays. HDMI, le logo HDMI et High-Definition Multimedia Interface sont soit des marques de HDMI Licensing, LLC, soit des marques déposées de HDMI Licensing, LLC.

Cable audio/video HDMI Xbox

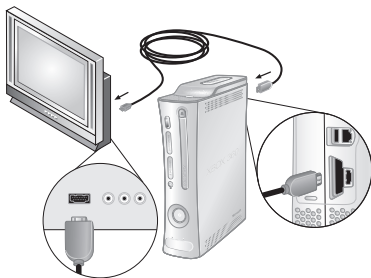
Gracias por elegir el cable audio/video HDMI Xbox 360 para conectar la consola Xbox 360 a televisiones de alta definición que incorporan la tecnología HDMI (High-Definition Multimedia Interface). También puedes utilizar el cable adaptador de audio incluido y un cable de audio estéreo o digital (que se vende por separado) para conectar a la entrada de audio estéreo o digital para amplificadores o receptores. Estos cables son para uso exclusivo con el sistema de entretenimiento y videojuegos Xbox 360™.

La garantía limitada que cubre este producto está incluida en el Manual de garantía de Xbox 360 (volumen 2) y está disponible en www.xbox.com/support.



ADVERTENCIA

Antes de utilizar este producto, lee este manual y los manuales de la consola Xbox 360 para conocer información importante en materia de seguridad y de salud. Conserva todos los manuales para futuras consultas. Para los manuales de sustitución, visita www.xbox.com/support o llama al Servicio de soporte técnico de Xbox (consulta "Si necesitas más ayuda").



CONECTAR EL CABLE AUDIO/VIDEO HDMI

Utiliza el cable audio/video HDMI para conectar la consola a una televisión con entrada/puerto HDMI.

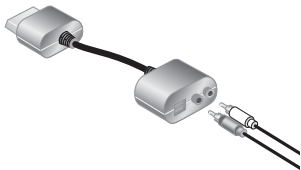
IMPORTANTE

Las imágenes estáticas de los videojuegos pueden “quemar” algunas pantallas de televisión, creando una sombra permanente. Consulta el manual del propietario de tu televisión antes de utilizar juegos.

Conectar a una televisión de alta definición

Para conectar a un puerto HDMI de tu televisión de alta definición:

- 1 Apaga la consola.
- 2 Si ya hay otro cable audio/video (como el cable suministrado con la consola) conectado al puerto audio/video de la consola, desconéctalo antes de continuar.
- 3 Conecta el conector del cable audio/video HDMI al puerto audio/video HDMI (no al puerto audio/video estándar) de la consola.
- 4 Conecta el otro extremo del cable audio/video HDMI a la entrada HDMI de la televisión.
- 5 Enciende la consola. En el área Sistema, selecciona la configuración de video de alta definición adecuada para tu televisión.



Conectar a un sistema de audio estéreo

HDMI admite audio a través de la televisión. Sin embargo, puede que prefieras conectar el audio de Xbox 360 a un sistema de audio diferente, como un receptor o amplificador estéreo. Para hacerlo, conecta el cable audio/video HDMI para el video y el cable adaptador de audio para el audio.

Para conectar a un sistema de audio estéreo:

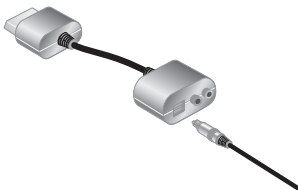
- 1 Conecta el cable audio/video HDMI como se describe en "Conectar a una televisión de alta definición."
- 2 Conecta el cable adaptador de audio al puerto audio/video de la consola (no lo conectes al puerto

audio/video HDMI). Deja el cable audio/video HDMI conectado a la televisión para el video.

- 3 Conecta un cable de extensión de audio estéreo estándar (que se vende por separado) a los conectores de audio de color compacto izquierdo y derecho (blanco y rojo) del cable adaptador de audio. Conecta el otro extremo del cable de extensión a las entradas de audio del sistema de audio estéreo.

NOTA

Para sistemas monofónicos (mono), que solamente disponen de una conexión de audio, enchufa el conector de audio derecho o izquierdo a la conexión de audio.



Conectar a un sistema de audio digital

Si tu sistema (normalmente, un receptor o un amplificador) tiene entrada de audio digital, puedes establecer la conexión al audio digital en vez de a las entradas de audio estándar a izquierda y derecha. La entrada de audio digital debería producir un sonido estándar de mayor calidad que el estándar de audio izquierdo y derecho.

Para conectarlo a audio digital:

- 1 Conecta el cable audio/video HDMI como se describe en "Conectar a una televisión de alta definición."
- 2 Conecta el cable adaptador de audio al puerto audio/video de la consola (no lo conectes al puerto audio/video HDMI). Deja el cable audio/video HDMI conectado a la televisión para el video.
- 3 Conecta el cable de audio digital (no incluido) a la salida de audio digital del cable adaptador de audio. Conecta el otro extremo del cable de audio digital a la entrada de audio digital del receptor.
- 4 Enciende la consola. Desde el área Sistema, puedes cambiar la configuración de audio y de salida digital. Selecciona la configuración de audio digital adecuada para tu sistema.

SOLUCIÓN DE PROBLEMAS

Si surgen problemas, prueba las siguientes soluciones.

Problemas de imagen o sonido

No conectes simultáneamente el cable audio/video HDMI utilizando el puerto HDMI y un cable audio/video utilizando el puerto audio/video, como el Cable audio/video de alta definición por componentes Xbox 360 (que se vende por separado). Conecta el cable adaptador de audio opcional (incluido) sólo para la salida de audio mientras el cable audio/video HDMI esté conectado.

No hay imagen

Enciende la televisión. Selecciona la entrada de video en la televisión (o VCR, si se ha conectado a una) que muestra el juego Xbox 360. Algunos de los nombres habituales de la entrada de video son Input Select, AUX, Line In, Line, In, Input, Source y EXT, en función del tipo de televisión o VCR. Para obtener más información, consulta el manual de la televisión o VCR.

Imagen sin sonido

Si es la primera vez que configuras la televisión de alta definición,

comprueba que tu televisión admite dicha configuración en la Interfaz Xbox. Si utilizas un audio izquierdo y derecho estándar, asegúrate de que los conectores de audio estén conectados al grupo de entrada adecuado del amplificador o receptor. Si utilizas audio digital, comprueba que el receptor de audio está encendido y que la salida de audio está bien configurada en la Interfaz Xbox.

Sonido sin imagen

Comprueba que la televisión está encendida. Si utilizas un audio izquierdo y derecho estándar, asegúrate de que los conectores de audio estén conectados al grupo de entrada adecuado del amplificador o receptor. Asegúrate de que la televisión esté ajustada para mostrar el grupo de entrada en el que está conectado el cable audio/video HDMI.

Sin salida de alta definición

Comprueba que tu televisión admite la configuración de televisión de alta definición en la Interfaz Xbox.

SI NECESITAS MÁS AYUDA

Visita www.xbox.com/support o llama al Servicio de soporte al cliente:

- Estados Unidos y Canadá:
1-800-4MY-XBOX (1-800-469-9269)
Usuarios TTY: 1-866-740-XBOX
(1-866-740-9269)
- México: 001-866-745-83-12
(usuarios TTY: 001-866-251-26-21)
- Colombia: 01-800-912-1830
- Brasil: 0800-891-9835
- Chile: 1230-020-6001

No llesves la consola Xbox 360 ni los accesorios a tu distribuidor para que los repare o les dé mantenimiento a no ser que te lo diga un empleado del Servicio de soporte al cliente de Xbox.

No intentes realizar reparaciones

No intentes desmontar, reparar ni alterar la consola Xbox 360, la fuente de alimentación ni sus accesorios en modo alguno. Al hacerlo existe riesgo de lesiones graves o muerte por descarga eléctrica o fuego; además, por razones de seguridad la garantía quedará cancelada.

RECICLAJE DE EQUIPOS ELÉCTRICOS Y ELECTRÓNICOS DESECHADOS

Este símbolo significa que el reciclaje de este producto podría estar regulado. El reciclaje con el resto de la basura doméstica podría, pues, estar limitado. Es tu responsabilidad cumplir con la ley de reciclaje aplicable o los reglamentos pertenecientes a los equipos eléctricos y electrónicos desechados. La recolección por separado y el reciclaje ayudarán a conservar los recursos naturales y a evitar posibles consecuencias negativas para la salud del hombre y el medio ambiente que el desecho inadecuado podría causar por la posible presencia de sustancias peligrosas en equipos eléctricos y electrónicos. Para obtener más información acerca de dónde tirar los equipos eléctricos y electrónicos desechados, ponte en contacto con la correspondiente oficina de tu municipio o ciudad, el servicio de recolección de basura, o el establecimiento en el que compraste este producto.



COPYRIGHT

La información contenida en este documento, incluida la dirección URL y otras referencias a sitios Web, está sujeta a cambios sin previo aviso. Siempre que no se indique lo contrario, las compañías, organizaciones, productos, nombres de dominio, direcciones de correo electrónico, logotipos, personas, lugares o acontecimientos citados en los ejemplos son ficticios y no se pretende hacer referencia ni debe deducirse referencia alguna a compañías, organizaciones, productos, nombres de dominio, direcciones de correo electrónico, logotipos, personas, lugares o acontecimientos reales. El usuario es responsable de cumplir todas las leyes de derechos de autor aplicables. Sin que ello limite los derechos protegidos por los derechos de autor, queda prohibida la reproducción total o parcial de este documento, así como su almacenamiento o introducción en un sistema de recuperación de datos, o su transmisión en cualquier forma y por cualquier medio (electrónico, mecánico, fotocopia, grabación, etc.), sea cual sea el fin, sin la autorización expresa por escrito de Microsoft Corporation.

Microsoft podría tener patentes, aplicaciones patentadas, marcas comerciales, derechos de autor o derechos de propiedad intelectual sobre los temas incluidos en este documento. Salvo cuando se indique expresamente en el contrato de licencia por escrito de Microsoft, la posesión de este documento no implica la licencia sobre dichas patentes, marcas comerciales, derechos de autor o demás propiedad intelectual.

© 2006 Microsoft Corporation. Reservados todos los derechos.

Microsoft, Xbox, Xbox 360, Xbox Live, los logotipos de Xbox y el logotipo de Xbox Live son marcas registradas o marcas comerciales de Microsoft Corporation en los Estados Unidos y/o en otros países.

HDMI, el logotipo HDMI y High-Definition Multimedia Interface son marcas comerciales o marcas registradas de HDMI Licensing LLC.

PORTUGUÊS

Cabo HDMI AV Xbox

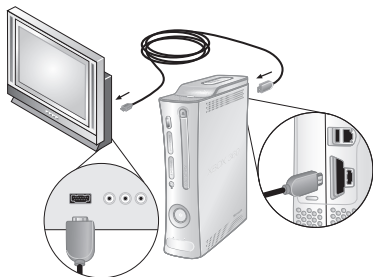
Obrigado por escolher o cabo HDMI AV Xbox 360 para conectar o console Xbox 360 a TVs de alta definição que incorporam a tecnologia HDMI (High-Definition Multimedia Interface). Você também pode usar o cabo do adaptador de áudio que o acompanha e um cabo de entrada de áudio estéreo ou digital (vendido separadamente) para amplificadores ou receptores. Esses cabos devem ser usados exclusivamente com o Xbox 360™, sistema de videogame e entretenimento.



ADVISO

Antes de usar o produto, leia este manual e os manuais do console Xbox 360, para obter informações importantes sobre segurança e proteção da sua saúde. Guarde todos os manuais para referência futura. Para reposição dos manuais, visite www.xbox.com/support ou ligue para o atendimento ao cliente Xbox (consulte “Se precisar de ajuda adicional”).

A garantia limitada que cobre este produto pode ser encontrada no manual de garantia do Xbox 360 (Volume 2) e está disponível on-line em www.xbox.com/support.



CONECTAR O CABO HDMI AV

Use o cabo HDMI AV para conectar o console a uma TV com suporte para HDMI.

IMPORTANTE

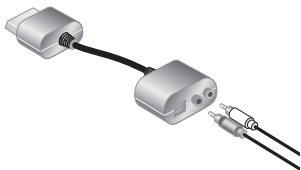
Imagens estáticas em videogames podem “queimar” em algumas telas de TV, criando uma sombra permanente. Consulte o manual do proprietário ou o fabricante da TV antes de executar jogos.

Conectar a uma TV de alta definição

Para conectar a uma porta HDMI de uma TV de alta definição:

1 Desligue o console.

- 2** Se outro cabo AV (como o cabo que veio com o console) estiver conectado à porta AV do console, desconecte-o antes de prosseguir.
- 3** Conecte o conector do cabo HDMI AV à porta HDMI AV (não à porta AV padrão) do console.
- 4** Conecte a outra extremidade do conector HDMI AV à entrada HDMI da TV.
- 5** Ligue o console. Na área Sistema, selecione a configuração de vídeo de alta definição adequada para a sua TV.



Conectar a um sistema de áudio estéreo

A tecnologia HDMI oferece suporte a áudio pela TV. Entretanto, talvez você prefira conectar o áudio do Xbox 360 a outro sistema de áudio, como um receptor ou amplificador estéreo. Para isso, conecte o cabo HDMI AV de vídeo e o cabo do adaptador de áudio incluso.

Para conectar a um sistema de áudio estéreo:

- 1 Conecte o cabo HDMI AV conforme descrito em “Conectar a uma TV de alta definição”.
- 2 Conecte o conector do cabo do adaptador de áudio à porta HDMI AV (não à porta AV padrão) do console. Deixe o cabo HDMI AV conectado à TV para o vídeo.

- 3 Conecte um cabo de extensão de áudio estéreo padrão (vendido separadamente) aos conectores de áudio totalmente coloridos esquerdo e direito (branco e vermelho) do cabo do adaptador de áudio. Conecte a outra extremidade do cabo de extensão às entradas de áudio do sistema de áudio estéreo.

OBSERVAÇÃO

Em sistemas monaurais (mono), que têm apenas uma entrada de áudio, conecte um dos conectores de áudio, esquerdo ou direito, à entrada de áudio.



Conectar a um sistema de áudio digital

Se o seu sistema (geralmente um receptor ou amplificador) tiver áudio digital, você poderá conectá-lo a áudio digital, ao invés de às entradas de áudio esquerdo e direito padrão. A entrada de áudio digital deve produzir som de melhor qualidade do que o áudio estéreo direito e esquerdo padrão.

Para conectar a áudio digital:

- 1 Conecte o cabo HDMI AV conforme descrito em “Conectar a uma TV de alta definição”.
- 2 Conecte o conector do cabo do adaptador de áudio à porta HDMI AV (não à porta AV padrão) do console. Deixe o cabo HDMI AV conectado à TV para o vídeo.
- 3 Conecte o cabo de áudio digital (não incluso) à saída de áudio digital do cabo do adaptador de áudio. Conecte a outra extremidade do cabo de áudio digital à entrada de áudio do receptor.
- 4 Ligue o console. Na área Sistema, você pode alterar as configurações de áudio e de saída digital. Selecione a configuração de áudio digital adequada para o seu sistema.

SOLUÇÃO DE PROBLEMAS

Se tiver problemas, tente as possíveis soluções descritas abaixo.

Problemas de imagem ou de som

Não conecte simultaneamente o cabo HDMI AV que usa a porta HDMI e um cabo AV que usa a porta AV, como o Cabo de vídeo HD Xbox 360 (vendido separadamente). Conecte somente o cabo do adaptador de áudio opcional (incluso) para saída de áudio enquanto o Cabo HDMI AV estiver conectado.

Sem imagem

Ligue a TV. Selecione a entrada de vídeo na TV (ou no aparelho de DVD, se for o caso) que exibe o jogo Xbox 360. Alguns nomes comuns de entrada de vídeo são Input Select, AUX, Line In, Line, In, Input, Source e EXT, dependendo do tipo de televisor ou aparelho de DVD. Para obter mais informações, consulte o manual da TV ou do aparelho de DVD.

Imagem sem som

Se estiver configurando HDTV pela primeira vez, verifique, no Menu

Xbox, se a sua TV oferece suporte para as configurações HDTV. Se estiver usando áudio esquerdo e direito padrão, verifique se os conectores de áudio estão conectados ao grupo de entrada apropriado no amplificador ou no receptor. Se estiver usando áudio digital, verifique se o receptor de áudio está ligado e se a saída de áudio está configurada corretamente no Menu Xbox.

Som sem imagem

Verifique se a TV está ligada. Se estiver usando áudio esquerdo e direito padrão, verifique se os conectores de áudio estão conectados ao grupo de entradas apropriado no amplificador ou no receptor. Verifique se a TV está configurada para exibir o grupo de entradas em que o cabo HDMI AV está conectado.

Sem saída de alta definição

Verifique se a sua TV oferece suporte para as configurações HDTV no Menu Xbox.

SE PRECISAR DE AJUDA ADICIONAL

Visite www.xbox.com/support ou ligue para o atendimento ao cliente Xbox:

- Estados Unidos e Canadá:
1-800-4MY-XBOX (1-800-469-9269)
Usuários TTY: 1-866-740-XBOX
(1-866-740-9269)
- México: 001-866-745-83-12
(usuários TTY: 001-866-251-26-21)
- Colômbia: 01-800-912-1830
- Brasil: 0800-891-9835
- Chile: 1230-020-6001

Não deixe o console Xbox 360 ou seus acessórios com o seu fornecedor para reparos ou serviços, a menos que seja instruído a fazê-lo por um representante do atendimento ao cliente Xbox.

Não tente consertar

Nunca tente desmontar, consertar ou modificar o console Xbox 360, a alimentação de energia ou os acessórios. Isso pode representar risco de lesões graves ou morte, decorrentes de choque elétrico ou fogo, e, por motivo de segurança, anula a garantia.

DESCARTE DE MATERIAL ELÉTRICO E ELETRÔNICO

Este símbolo significa que o descarte deste produto pode ser regulado. Assim, a disposição no lixo doméstico pode ter restrições. É sua responsabilidade atender à legislação ou regulamentação de reciclagem aplicável referente a resíduos elétricos ou eletrônicos. A coleta seletiva e a reciclagem contribuem para a preservação dos recursos naturais e evitam conseqüências negativas potenciais, para a saúde humana e para o ambiente, que poderiam ser causadas pelo descarte inadequado de equipamentos eletro-eletrônicos devido à possível presença de substâncias nocivas nesses equipamentos. Para obter mais informações sobre onde descartar lixo eletro-eletrônico, contate a prefeitura ou administração regional local, o serviço de coleta seletiva ou a loja em que comprou o produto.



COPYRIGHT

As informações neste documento, incluindo URLs e outras referências a sites da Internet, estão sujeitas a alterações sem aviso. A menos que de outra forma observado, as companhias, organizações, produtos, nomes de domínio, endereços de email, logotipos, pessoas, lugares e eventos de exemplo mencionados aqui são fictícios, e nenhuma associação com uma companhia, organização, produto, nome de domínio, endereço de e-mail, logotipo, pessoa, lugar ou evento real é intencional nem deve ser inferida. A conformidade a todas as leis de propriedade intelectual é de responsabilidade do usuário. Sem restringir os direitos protegidos como propriedade intelectual, nenhuma parte deste documento pode ser reproduzida, armazenada ou introduzida em um sistema de recuperação, ou transmitida de qualquer forma ou por qualquer meio (eletrônico, mecânico, por fotocópia ou gravação, ou outros), ou para qualquer propósito, sem a permissão expressa por escrito da Microsoft Corporation.

A Microsoft pode ter patentes, solicitações de patentes, marcas comerciais, copyrights ou outros direitos de propriedade intelectual cobrindo o assunto deste documento. Exceto como expressamente definido em um contrato de licença escrito da Microsoft, o fornecimento deste documento não confere qualquer licença a essas patentes, marcas comerciais, copyrights ou outra propriedade intelectual.

© 2006 Microsoft Corporation. Todos os direitos reservados.

Microsoft, Xbox, Xbox 360, Xbox Live, os logotipos Xbox e o logotipo Xbox Live são marcas comerciais ou registradas da Microsoft Corporation nos Estados Unidos e/ou em outros países.

HDMI, o logotipo HDMI e High-Definition Multimedia Interface são marcas comerciais ou registradas de HDMI Licensing LLC.

