

Yunit 1 – Introduction to Art and Drawing

Mga Elemento ng Sininig



KULAY—Finger painting ng mag-aaral ng kids ahoy, Mayo 2010
Galing kay Z. P. Garcia



LINYA—at halaman ng San Francisco



HUGIS—Dमित ng Yakan, Cagayan De Oro— Inalaman at "Nutart"
Philippine patterns ni Bernadette Solina. Larawan ng Yakan ni Z.P.
Garcia at Nutart galling sa: <http://www.nutart.blogspot.com>



TEKSTURA—L: "Self-portrait-too" Oscar Floirendo from:
<http://www.manilaartblogger.com> R: jeepney sculpture by Hope Christian HS grade 6 student, SY 07-08 from Z.P. Garcia



Aralin 1: Ano ang Sining?

Ang sining ay nasa ating kapaligiran. Tumingin ka sa labas. Anong mga hugis at linya ang iyong nakikita?

Iguhit mo ang iyong nakita.

Tayong lahat ay pintor.
Isinusulat ng pintor ang kanilang pangalan sa kanilang mga ipininta. Isinusulat din niya ang petsa.

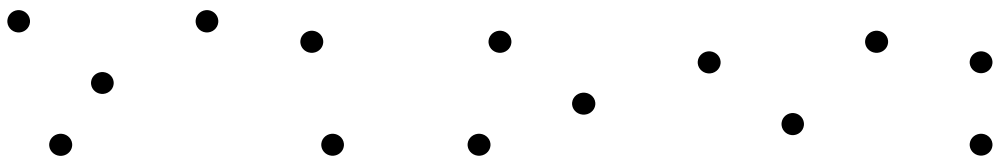
Isulat mo ang iyong pangalan:

Petsa:

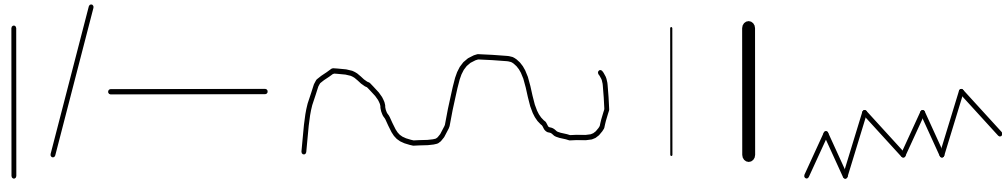
1a: Mga Linya

Ang mga linya ay mabubuo sa pamamagitan ng pagdudugtong-dugtong ng mga tuldok.

Pagdugtungin ang mga tuldok.



linya na iyong nakikita.

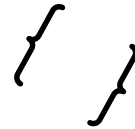
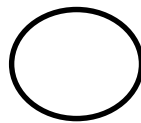
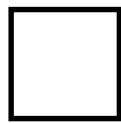
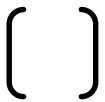


Gumuhit ng iba't ibang linya.

1b: Mga Hugis

Ang hugis ay nabubuo kapag ang mga dulo ng linya ay pinagtagpo. Ito ay isang tuloy-tuloy na guhit na walang butas na bahagi.

Alin sa mga ito ang hugis?



Gumuhit ng mga hugis.

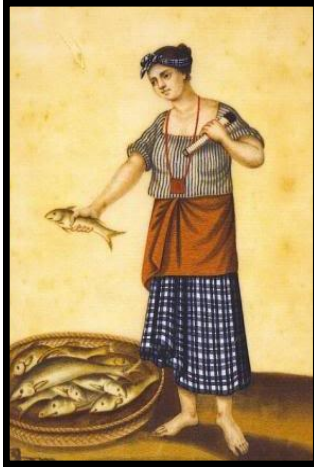
Anong mga HUGIS at LINYA ang iyong nakikita sa mga larawan?



Mga Larawan



Larawan ng tao (mula sa Baitang 1, Hope Christian High school, SY 2005,
Galing sa: Z.P. Garcia



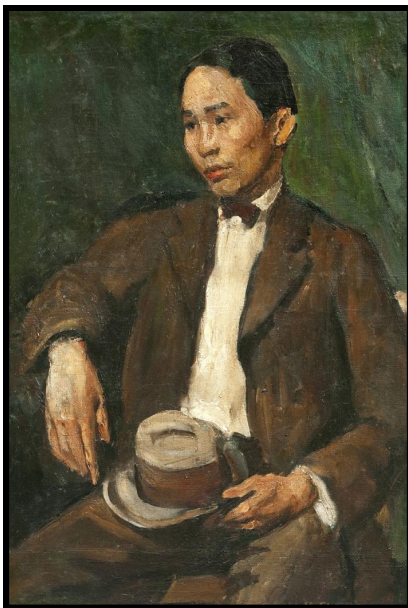
"Un india pescadora" o "Babaeng Mangingisda sa India" ni Damian Dominan



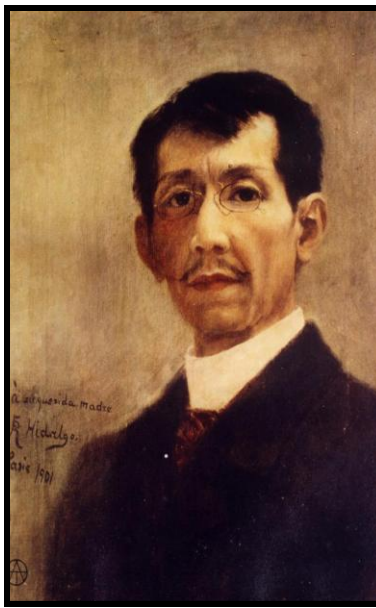
"Mga Babaeng Bogobo" ni Bernadette Solina



"Palay Maiden" ni Fernando Amorsolo
Galing sa:
<http://www.adenu1980.blogspot.com>



Larawan ni Victorio Edades, 1928
Galing sa: <http://www.inquirer.net>



Larawan ni Felix Hidalgo, 1901
Galing sa: <http://www.kulay-diwa.com>



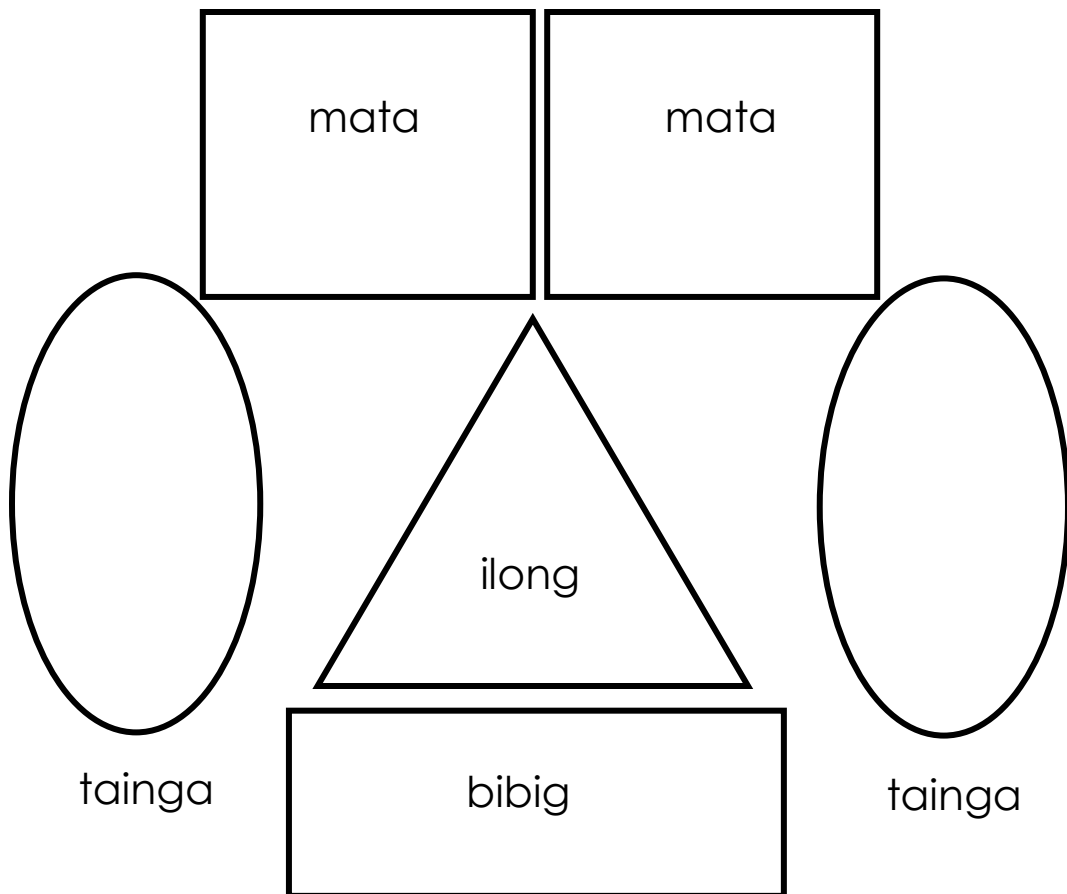
Iba't ibang larawan at mula sa Baitang 1 at 4 na kuha ni Z.P. Garcia

Aralin 2: Ang Aking Mukha at Katawan

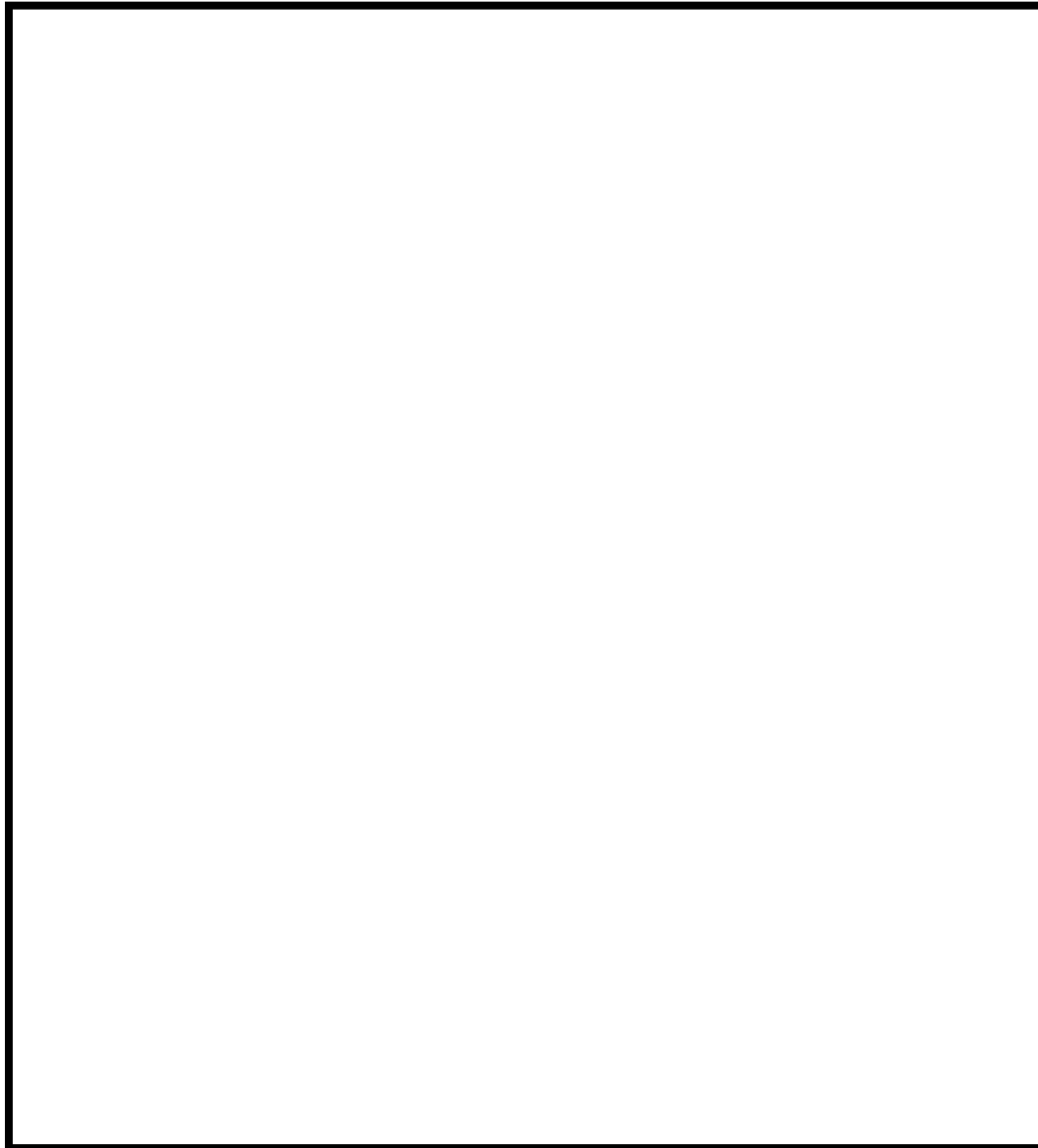
Ang litrato ay larawan ng buong katawan ng isang tao o mukha ng tao mula ulo hanggang balikat.

Ang pagmamasid sa litrato ay tulad din ng pagtingin sa isang mukha. Makikita mo ang iba't ibang bahagi nito.

Kaya mo bang iguhit ang iba't ibang bahagi ng iyong mukha?



Kaya mo bang iginuhit ang iyong larawan o ng ibang taong kakilala mo?



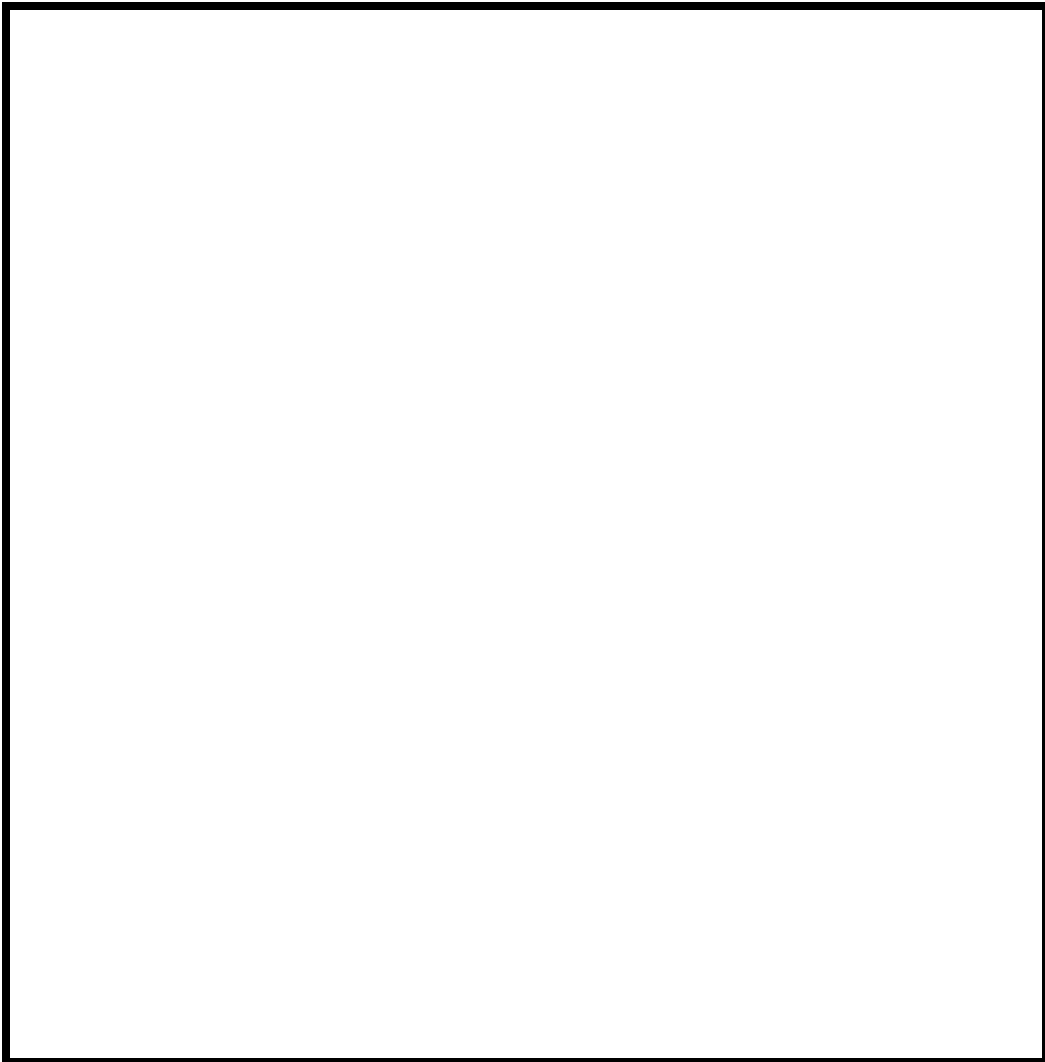
Huwag kalilimutang isulat ang iyong pangalan at petsa kung kailan iginuhit ang larawan.

Pangalan

Petsa

Aralin 3: Larawan ng Buong Katawan

Iguhit mo ang larawan ng iyong buong katawan.
Ano ang suot mong damit?



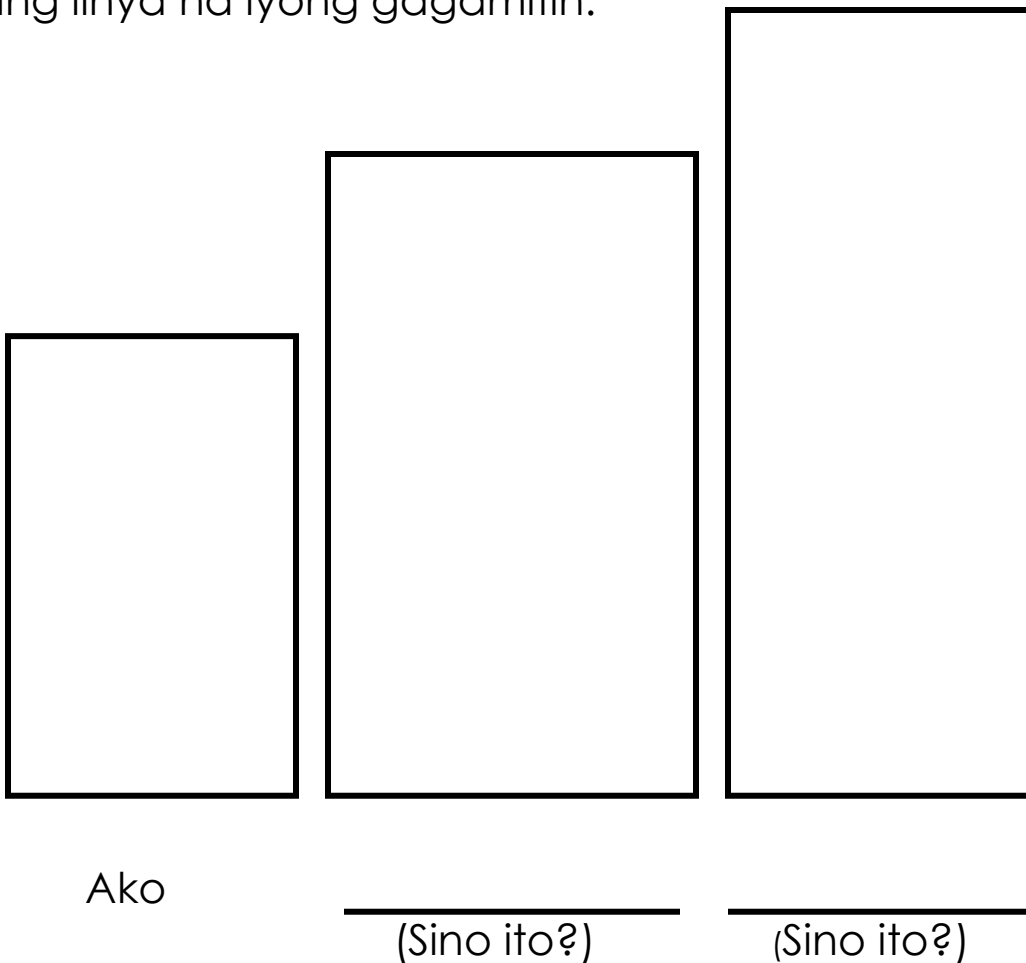
Pangalan

Petsa

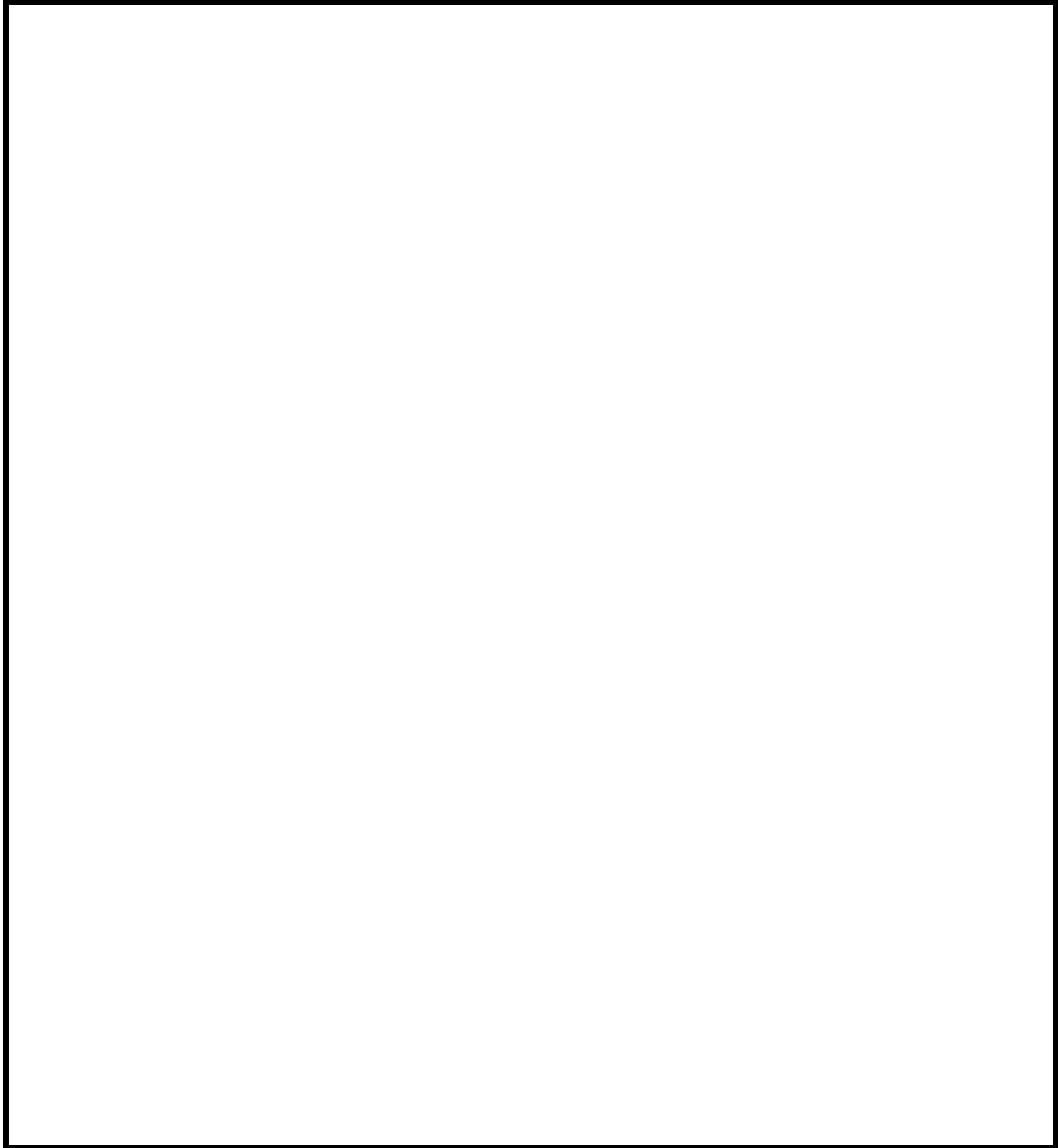
Aralin 4: Iba't ibang Taong
Magkakasama: Ako, Ang Aking
Pamilya at mga Tao sa Paligid Ko

Naaalala mo ba nang iguhit ang iyong sarili at ang iyong buong katawan?

Magagamit mo ang kaparehong mga linya at hugis sa pagguhit ng ibang tao. Gawin mong mas makapal o manipis o kaya ay mas mahaba o maikli ang linya na iyong gagamitin.



Gumuhit ng mga taong magkakasamang gumagawa ng gawain.

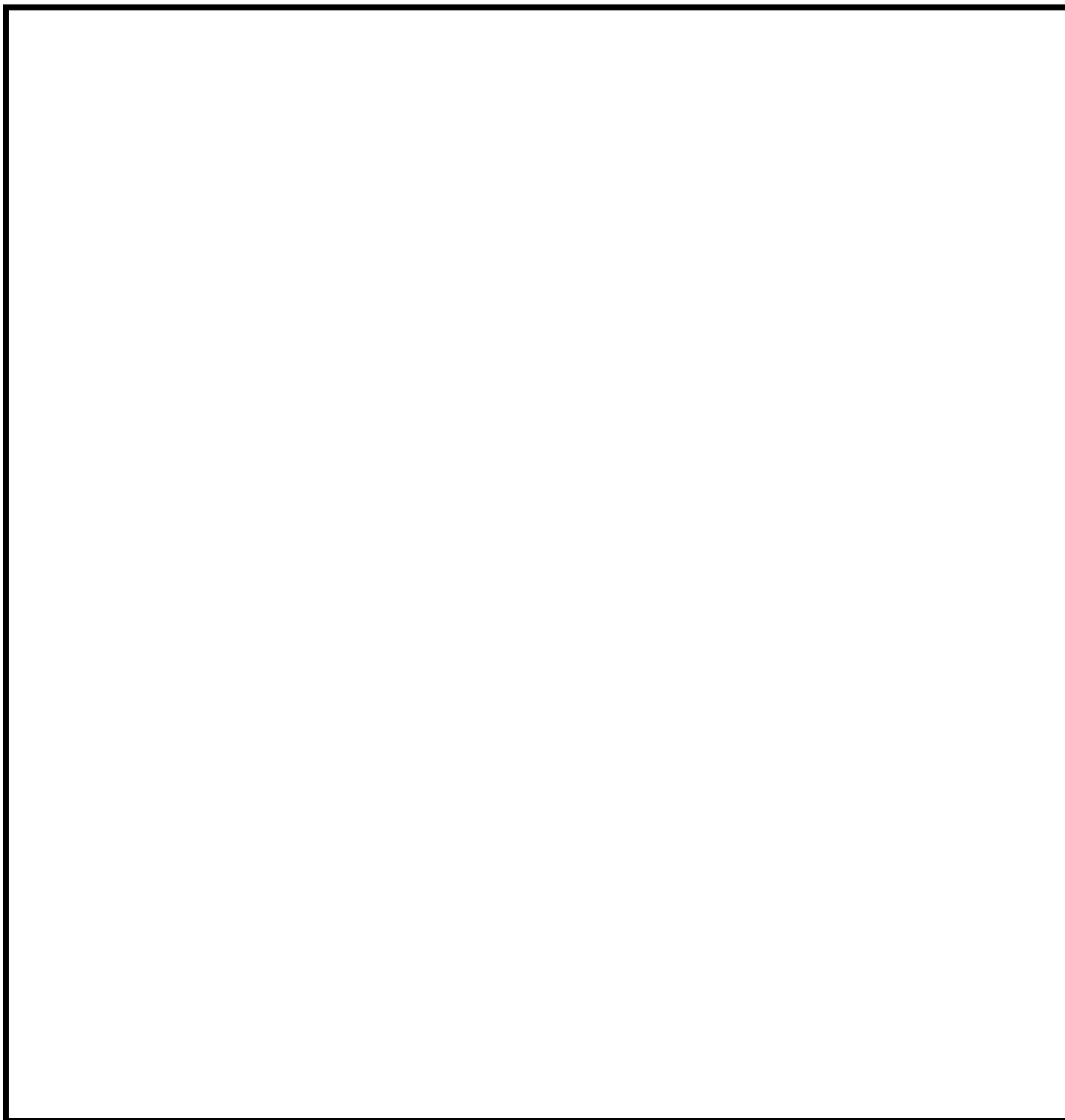


Ano ang masasabi mo sa iyong iginuhit? Sino-sino ang nasa larawan at ano-ano ang kanilang ginagawa?

Aralin 5: Mga Hayop sa Pilipinas

Maaari kayong gumuhit ng mga hayop at halaman sa pamamagitan ng mga linya at hugis.

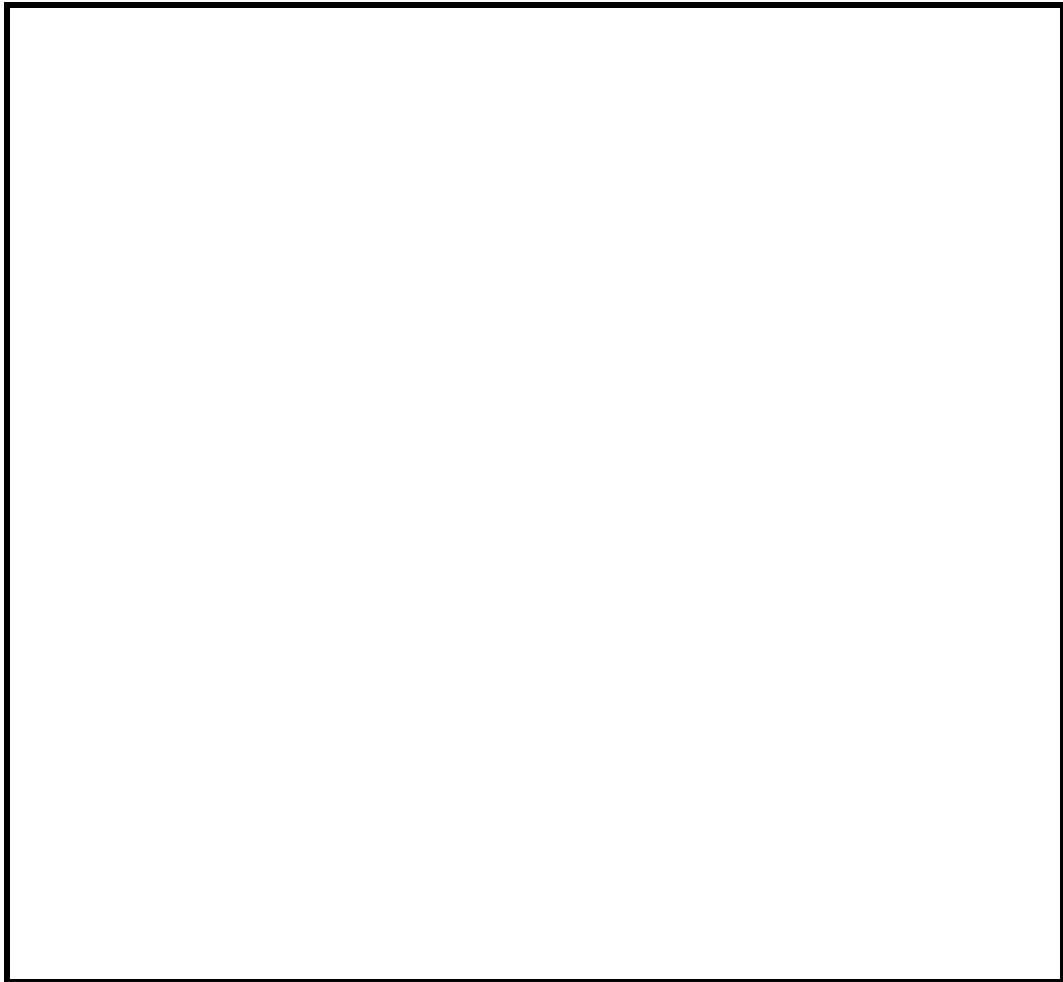
Gumuhit ng hayop gamit ang mga linya at hugis.



Aralin 6: Mga Halaman sa Pilipinas

Maaari kang gumuhit ng mga halaman sa pamamagitan ng mga linya at hugis.

Gumuhit ng mga halaman na makikita mo sa paaralan, sa bahay, at sa pamayanan.



Ano-anong hugis ang makikita mo sa mga larawan?



Isa sa mga pinangangalagaang bahay na gawa sa bato (*bahay na bato*) sa Bagac, Bataan



Ang SIMBAHAN NG MIAG-AO sa Iloilo, isa sa mga pamanang lugar sa Pilipinas na kinilala ng UNESCO (mga larawan mula sa talatag ni Z. P. Garcia)

Aralin 7: Mga Bahay sa Pilipinas

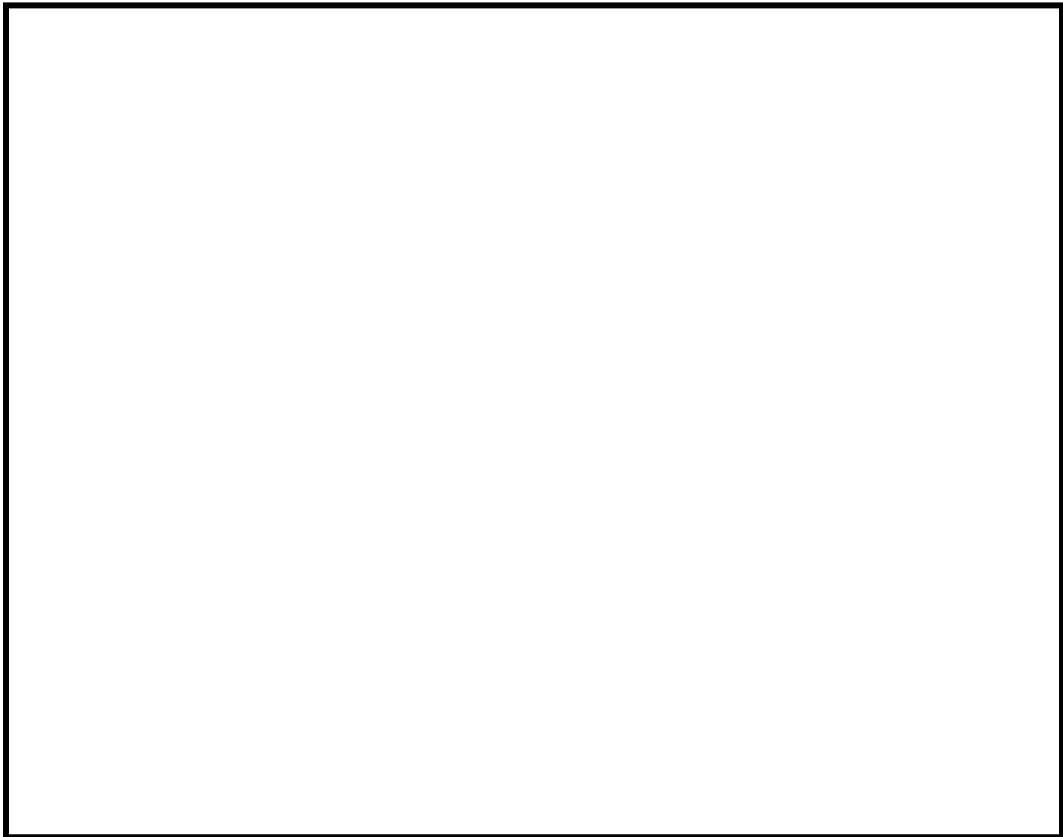
Nakatira tayo sa iba't ibang uri ng bahay.

Ang ilan ay malaki, ang iba ay maliit.

Ang ilan ay gawa sa kahoy at kawayan at ang iba ay gawa sa bato.

May mga bahay na nakatayo sa lupa, sa gilid ng kalsada, at kahit sa ibabaw ng tubig.

Paano mo ilalarawan ang inyong bahay? Iguhit ito.

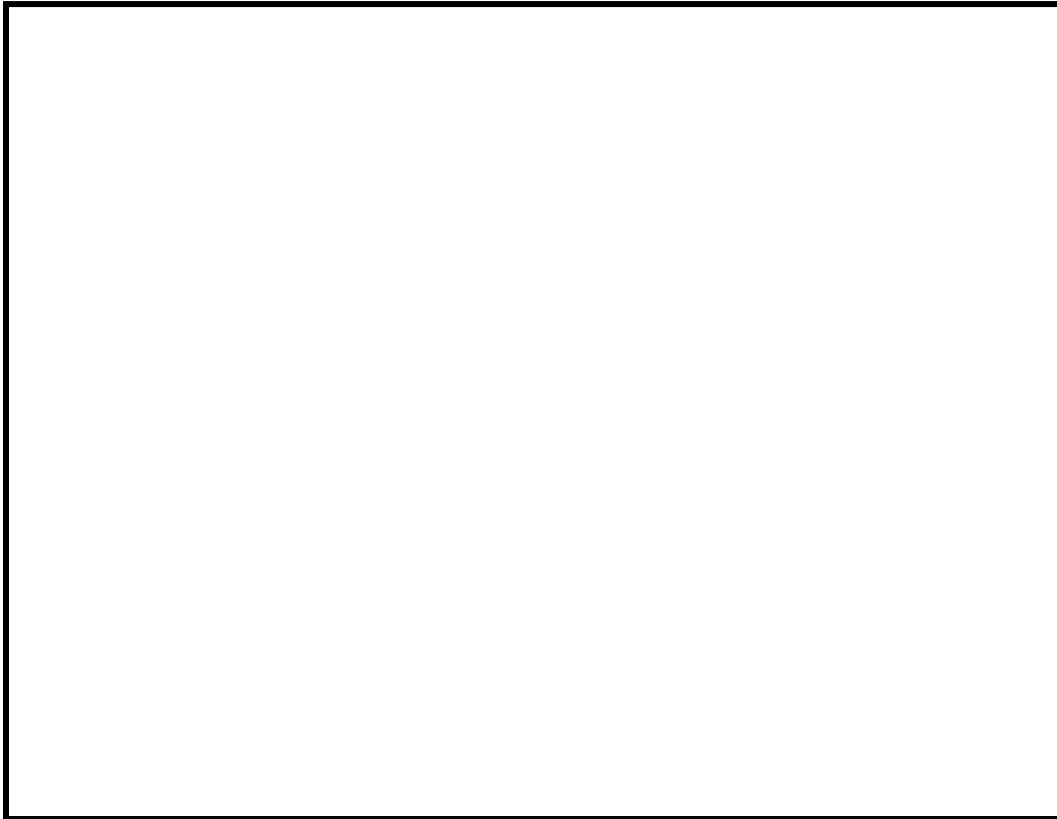


Ilarawan ang iyong iginuhit.

Aralin 8: Mga Bahay at mga Gusali sa Aking Pamayanan

Mayroon ding iba't ibang uri ng gusali, katulad ng simbahan at paaralan.

Iguhit ang ilang gusali o mga bagay na nakikita mo sa iyong pamayanan.

A large empty rectangular box with a black border, intended for the student to draw buildings or other structures found in their community.

Ano-ano ang nakikita mo sa iyong paligid?

Espasyo

Sa mga bahay at gusali, maging sa sining ay may positibo at negatibong espasyo.

Ang positibong espasyo ay isang lugar na may laman.



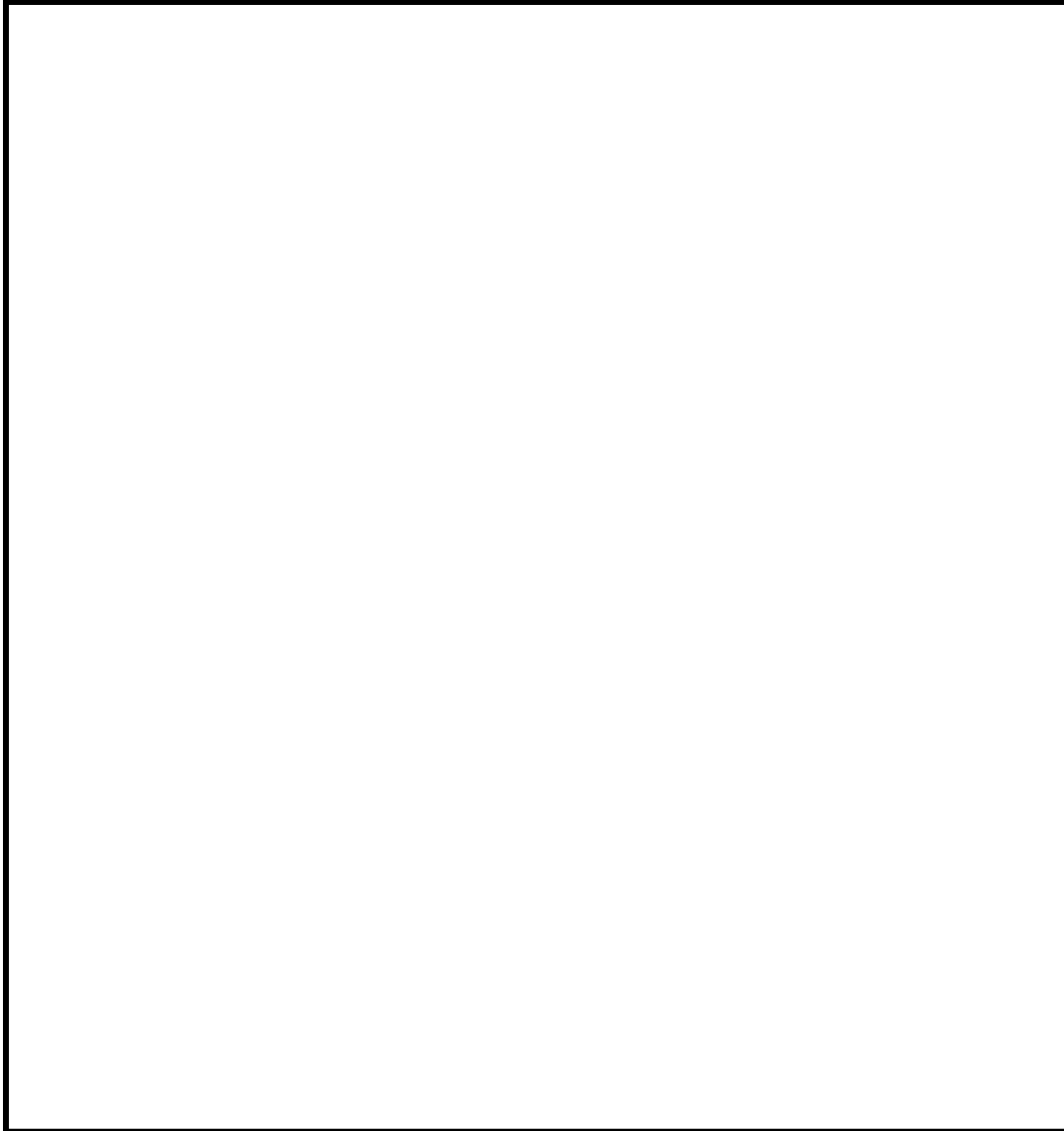
Ang espasyo na kinaroroonan ng puso ay ang positibong espasyo.

Ang negatibong espasyo ay isang lugar na walang laman.

Ito ay halimbawa ng negatibong espasyo. Wala itong laman.

Ang espasyong nasa gitna ng bahay at gusali ay mga negatibong espasyo.

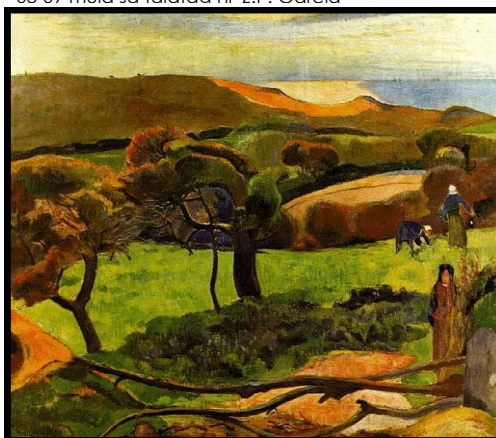
Kaya mo bang iguhit ang mga gusali sa iyong pamayanan?



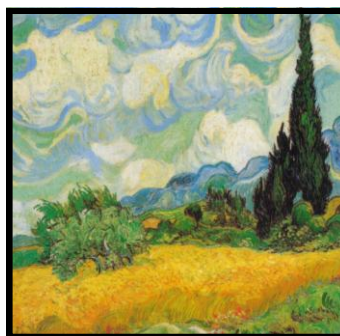
Mga Tanawin



"Vista de la entrada de la Calzada de San Sebastian hasta la Yglesia de Nuestra Senora del Carmen" ni Jose Honorato Lozano galing sa: <http://www.skyscrapercity.com> | Hope Christian HS, SY 08-09 mula sa talataa ni Z.P. Garcia



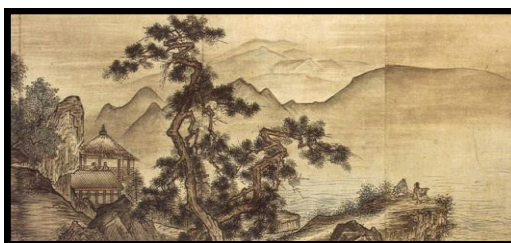
"Landscape from Bretagne" ni Paul Gauguin <http://www.commonswikimedia.org>



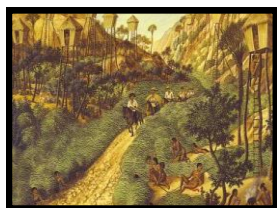
"Cypress and Wheatfield" ni Vincent Van Gogh, Galing sa <http://www.abstractsk.com>



"Sunset over Malabon fishponds" ni Fernando Amorsolo in 1950. Galing sa Adamson Univ. Collection, <http://www.mymalbon.com>



"Japanese landscape" Chinese style ni Shūgetsu, ng Honolulu Academy of Arts Galing sa <http://www.commonswikimedia.org>



"Ygorrotes. Un asecho de los viajeros que transitan por el camino del Monte Caraballo en la provincia de Cagayan" ni Jose Honorato Lozano galing sa <http://www.skyscrapercity.com>

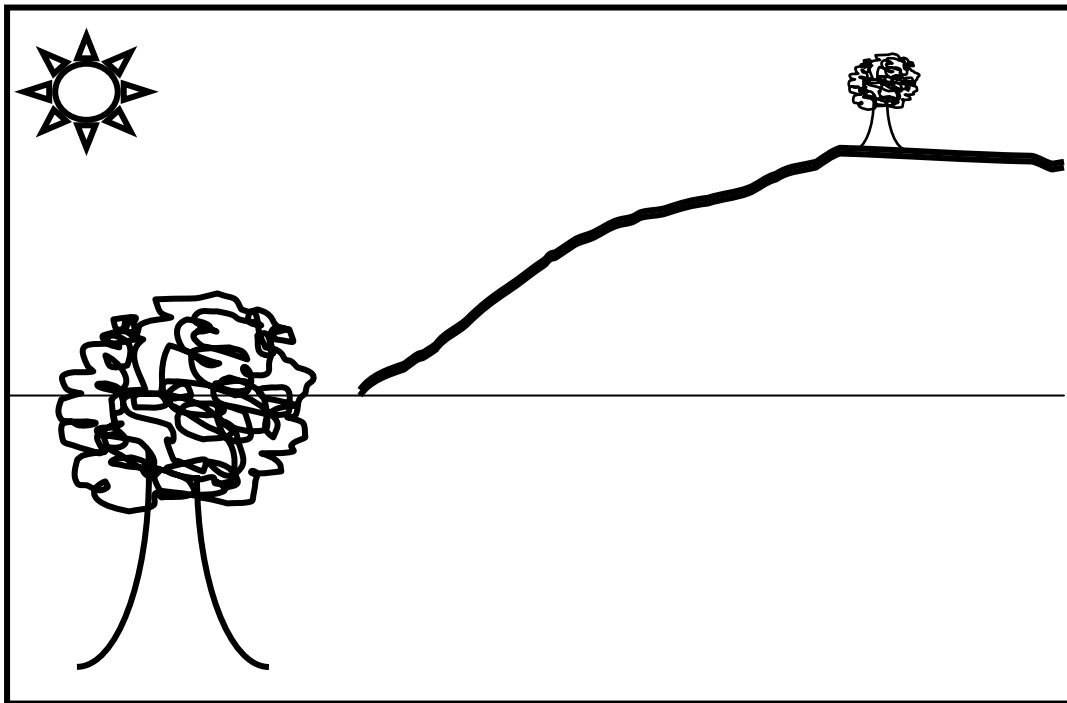
"Harvest scene" ni Fernando Amorsolo galing sa <http://www.askart.com>



Aralin 9: Tanawin mula sa Paaralan o Tahanan

Ang landscape ay tanawin sa isang pamayanan. Ang kaibahan lamang, nagpapakita ito ng likas na tanawin tulad ng mga puno at bundok.

Sa sining, bawat likas na tanawin ay may Guhit Tagpuan o Tagpuang Linya ng langit at lupa.



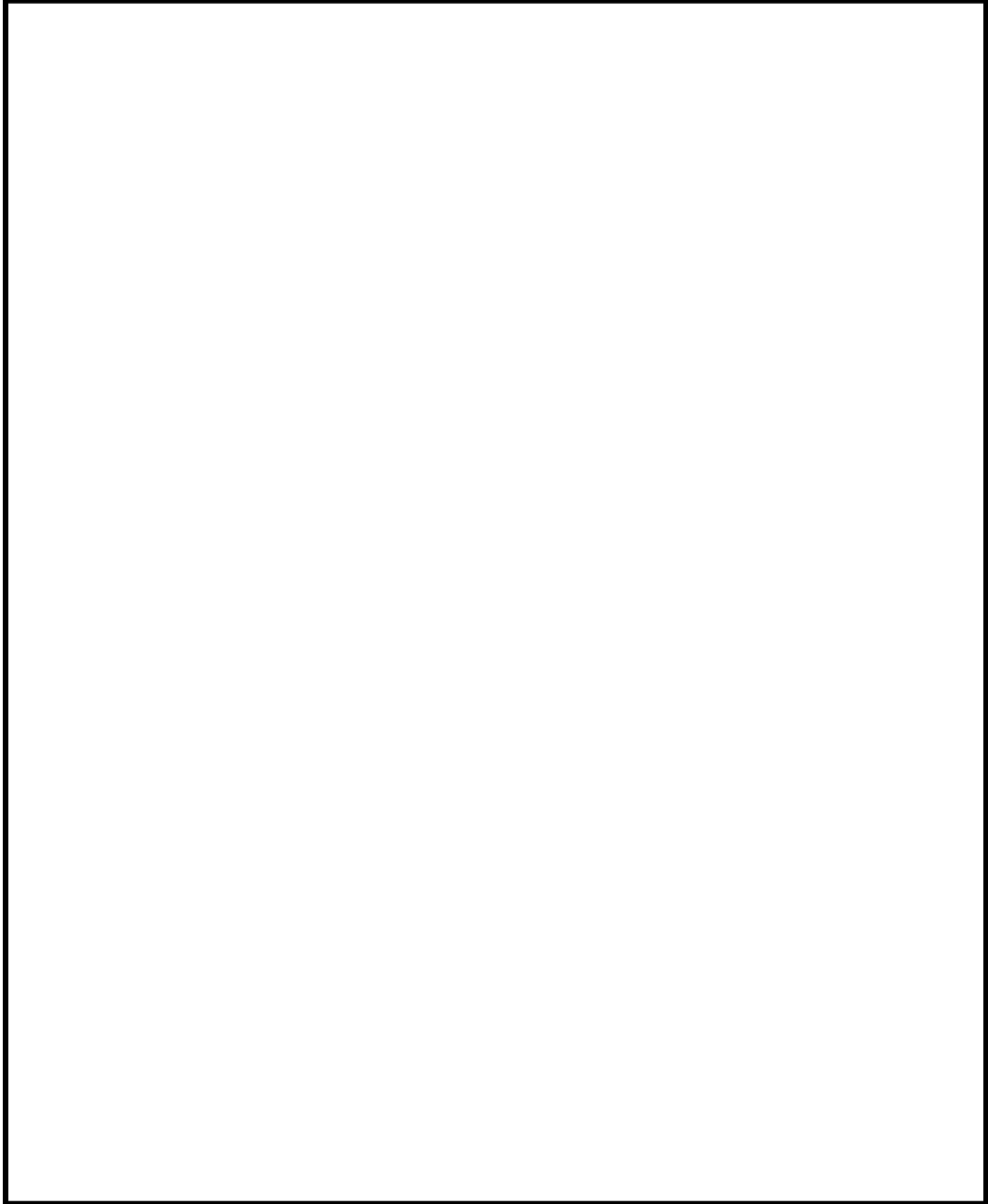
Tingnan ang manipis na tuwid na linya. Ito ang Guhit Tagpuan na nagpapakita kung paano nagtagpo ang langit at lupa.

Aling puno ang malayo?

Aling puno ang malapit?

Gumuhit ka ng isang puno sa larawang nasa itaas.

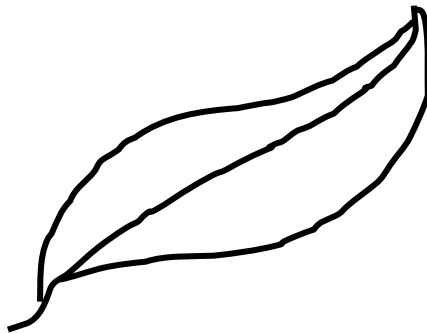
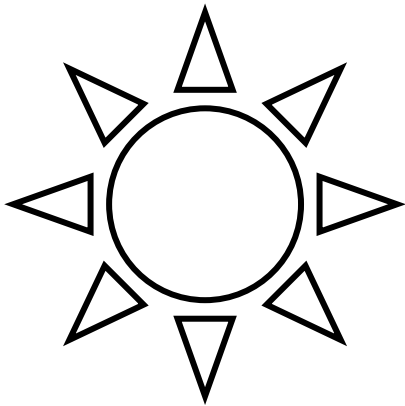
Gumuhit ng isang tanawin.
Kulayan ito.



Aralin 10 at 11: Mga Kulay ng Kalikasan

Ang bahaghari ay may mga kulay mula sa kalikasan, gayundin ang mga bato, halaman, at kahit ang buhangin.

Kulayan ang mga bagay na ito mula sa kalikasan.



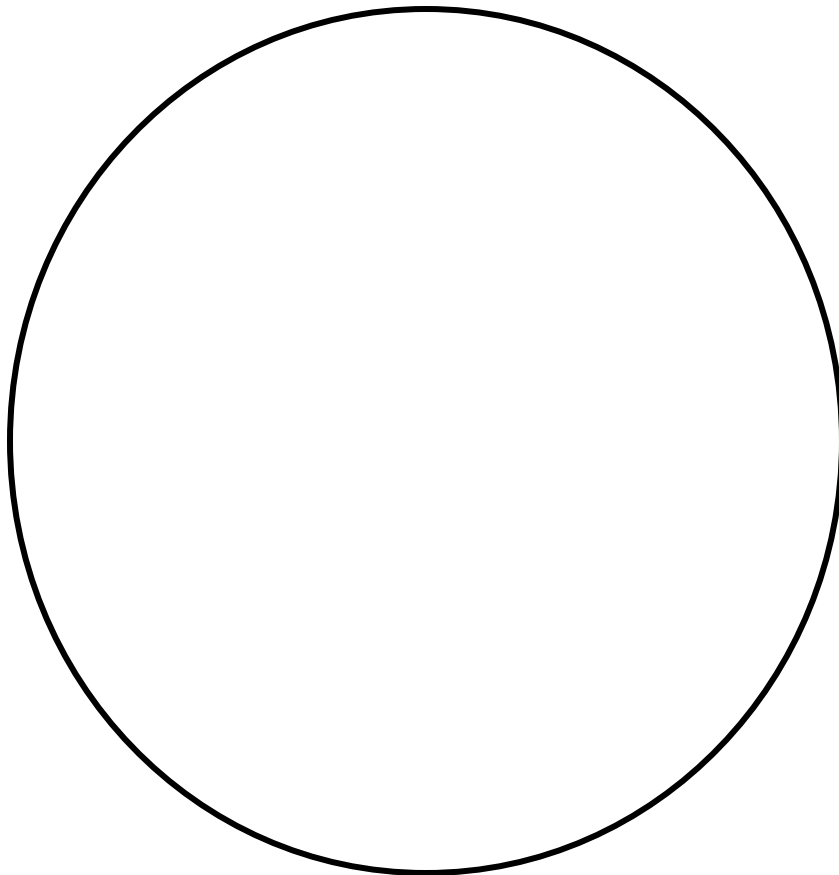
Kaya mo bang gumuhit at magkulay ng iba pang bagay mula sa kalikasan?

Aralin 12 at 13: Mga Disenyo katulad ng Parol

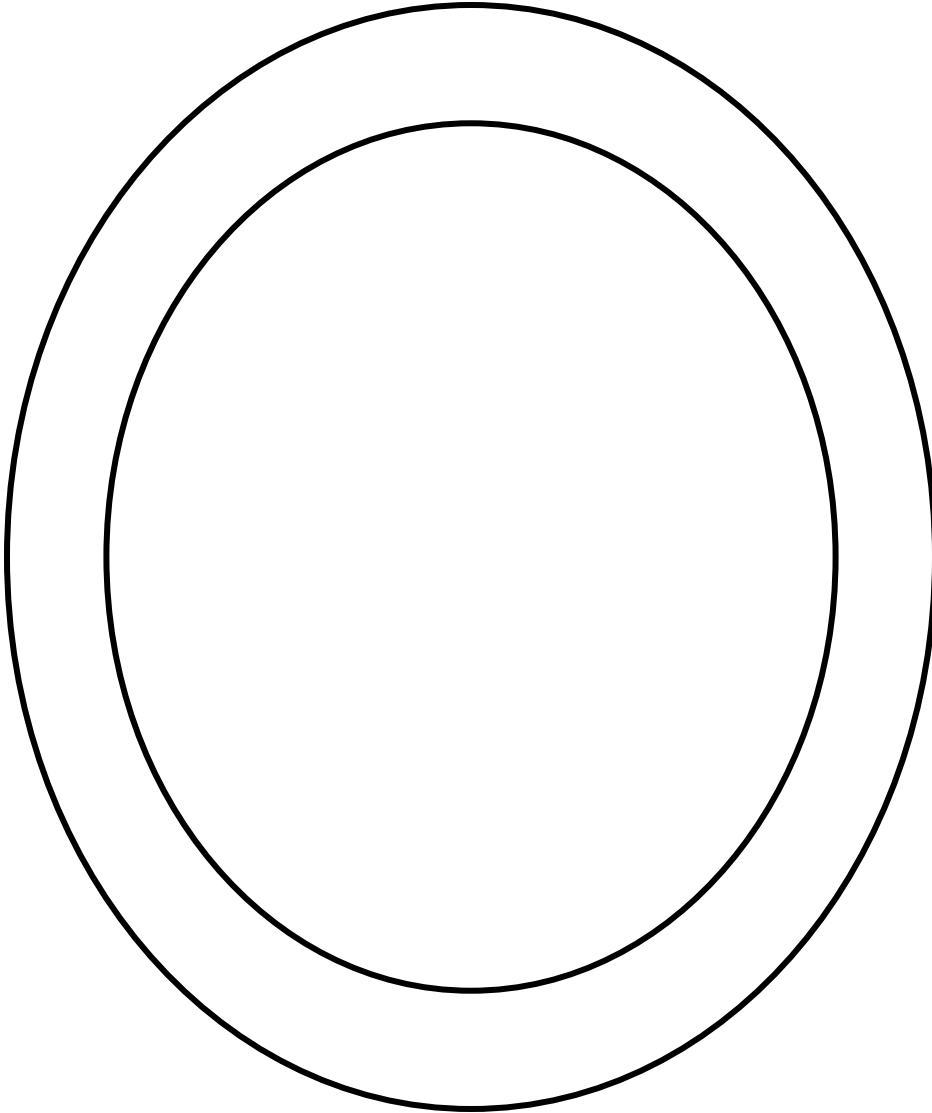
Makagagawa ka ng iba't ibang uri ng mga dibuho at magagandang disenyo gamit ang hugis, linya at kulay.

Ang parol ay bagay na nakikita tuwing Pasko. Alam mo bang kaya mong gumawa ng sariling disenyo ng parol gamit ang mga hugis at linya?

Subukan mo ito.



Subukang gumawa ng iba pang disenyo ng parol gamit ang konsentrikong bilog na nasa larawan.



Huwag kalimutang kulayan ang iyong parol!

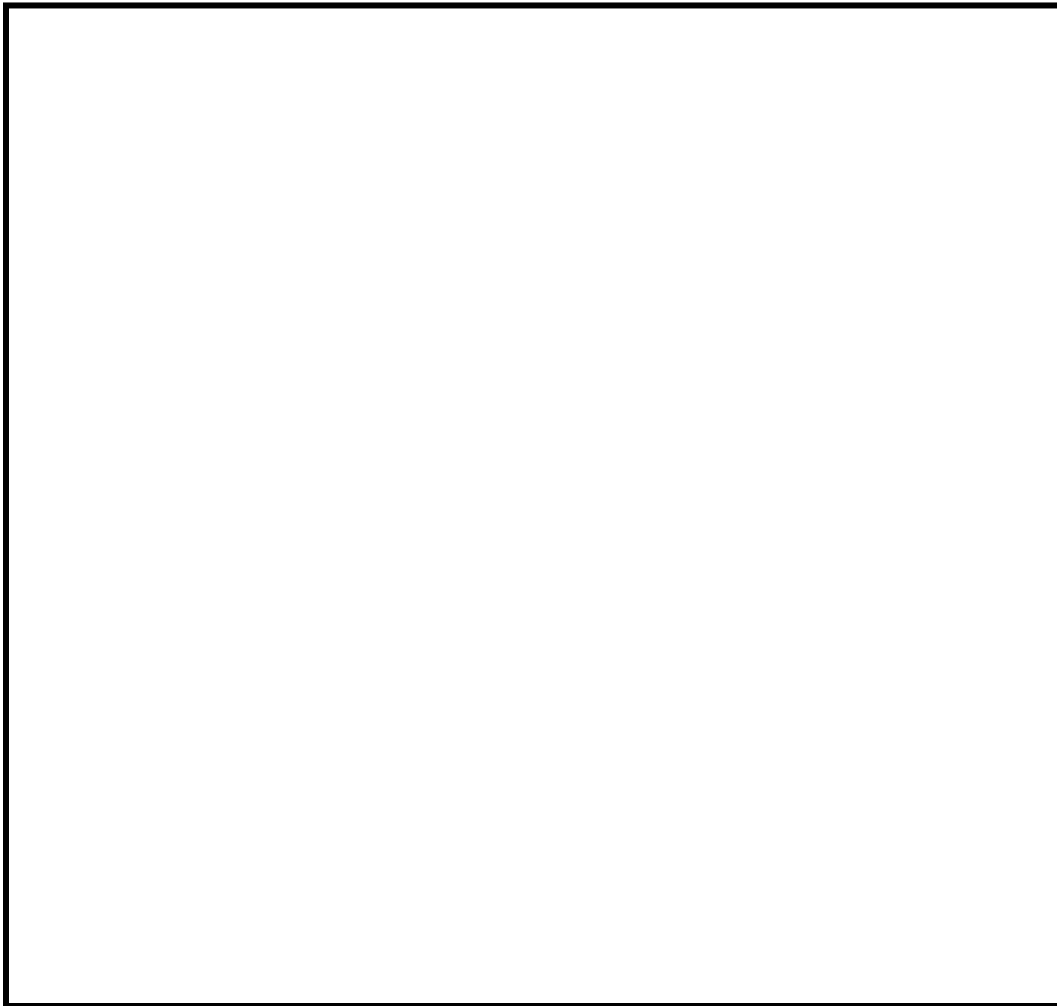
Mga Tanawin sa ating Kapaligiran



(mga larawan mula sa talatag ni Z.P. Garcia)

Aralin 14: Pagpipinta ng Tanawing Anyong Tubig (Seascape)

Gumuhit ng isang anyong tubig sa loob ng kahon.



Ano ang nakikita mo sa iyong iginuhit?

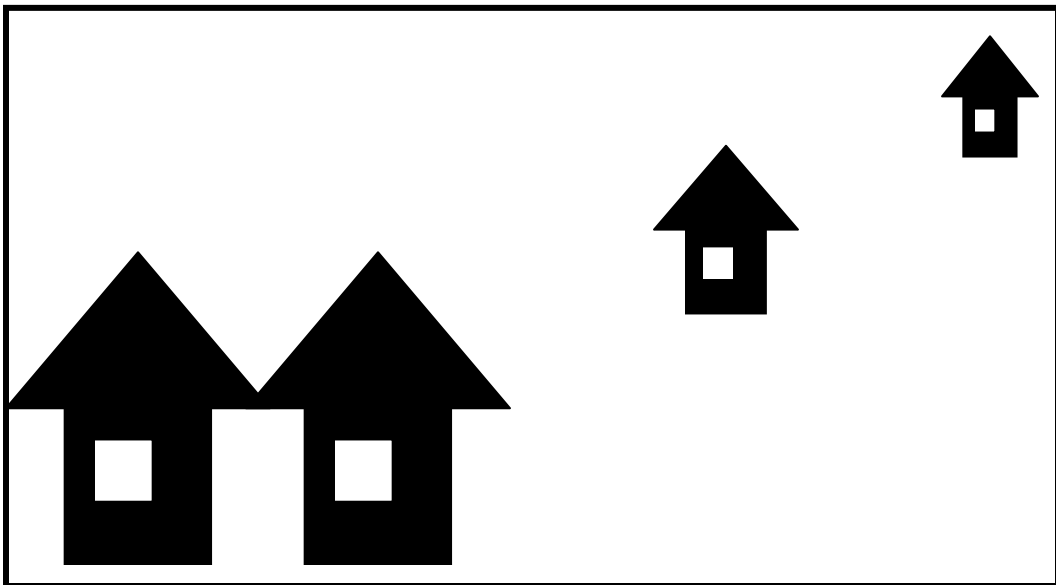
Ano ang mga kulay na nakikita mo?

Aralin 15 at 16: Tanawin sa Lungsod (Cityscape)

Ang tanawin sa paligid na iyong ipininta ay tinatawag na Tanawin sa Lungsod. Nagpapakita ito ng larawan ng mga gusali.

Sa pagguhit ng mga tanawin sa lungsod, ang mga bagay na iginuhit na mas malaki at halos nasa ilalim ng pahina ay lumalabas na mas malapit. Ito ay tinatawag na harapan o foreground.

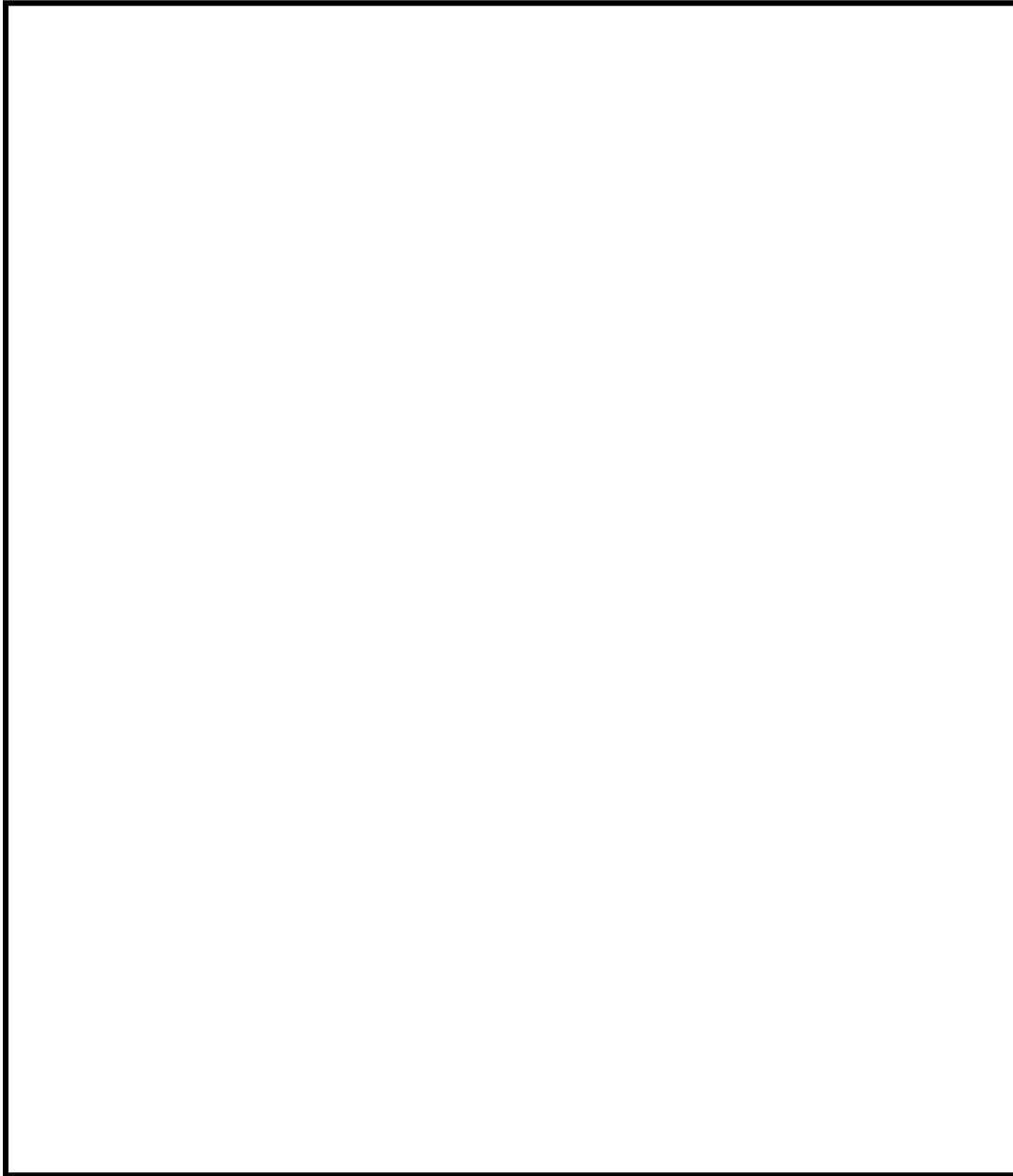
Nakikita mo ba kung aling bahay ang pinakamalapit? Alin naman ang pinakamalayo?



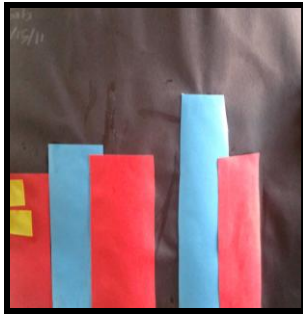
Ang pinakamaliit na bahay na nasa larawan ay tinatawag na likuran o background.

Aling bahagi ng larawan ang nasa harapan o foreground? Alin naman ang nasa likuran?

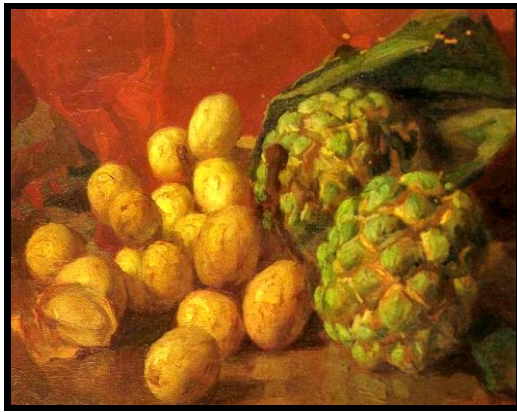
Ano-ano ang ginagawa ng mga taong nasa paaralan o kaya ay nasa bahay araw-araw?
Iguhit ito batay sa iyong nakikita.

A large, empty rectangular box with a black border, intended for a drawing or response to the question above.

"Cityscape collage" ng mag-aaral ng kids Ahoy, 2010 galing kay Z.P. Garcia at "Color Wheel pizza pie" ng mag-aaral sa Baitang 1, Hope Christian HS, SY 08-09, Z.P. Garcia



"Birds" ni Abdul Mari Imao fgaling kay Z.P. Garcia file



"Atis and lanzones" ni Fernando Amorsolo, <http://www.micheatsandshops.com>



"Still life" ni Paul Cezanne, 1893 galing sa <http://www.susanwellingtonart.wordpress.com>



"Music and Violin" ni Russov Lev galing sa <http://www.commonswikimedia.org>



"Chaudron et prunes" ni Alfred Arthur Brunel Neuville <http://www.commonswikimedia.org>

KALIWA: "Ang Watawat ng Pilipinas" galling sa <http://www.commonswikimedia.org>



KANAN: "A pair of shoes" ni Vincent Van Gogh galing sa <http://www.commonswikimedia.org>



Aralin 17: Pagpipinta ng Still

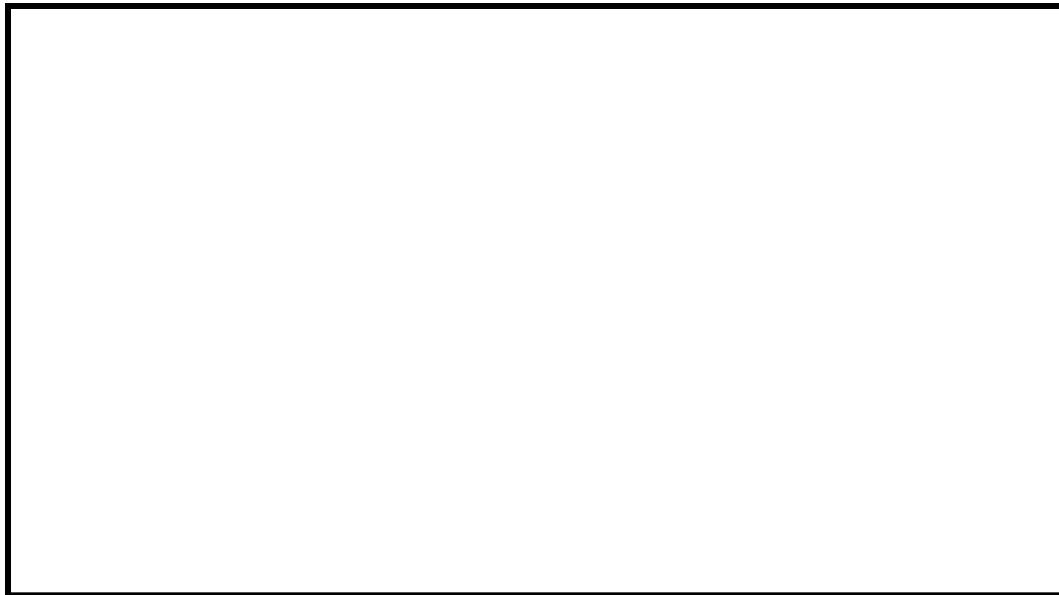
Sa sining, ang pangkat ng isang bagay na iginuhit o ipininta ay tinatawag na STILL LIFE.

Minsan ang mga pintor ay gumagamit ng prutas subalit, maaari ka ring gumamit ng iba pang bagay tulad ng kagamitan sa paaralan, mga bote o anumang bagay na nakikita mo.

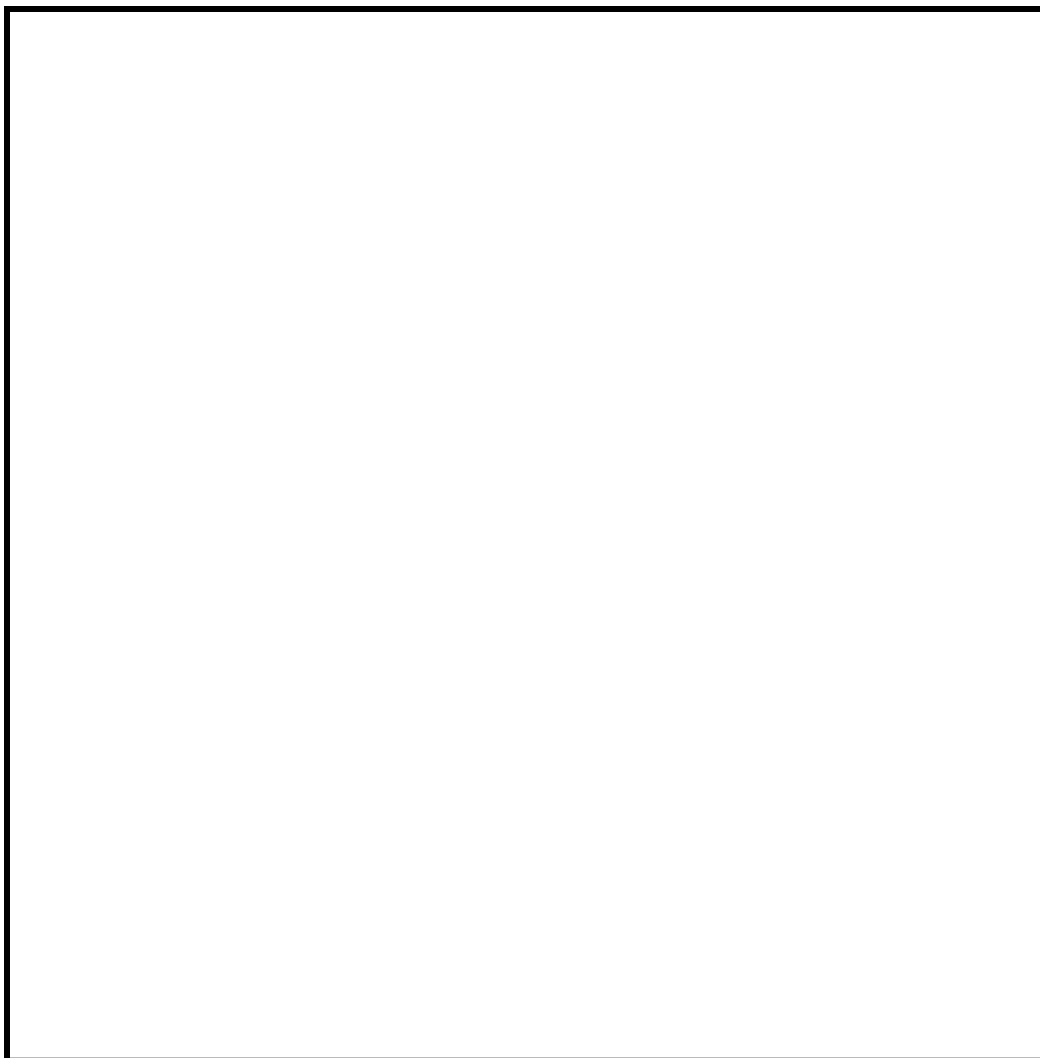
Subukan ito:

Kumuha ng mga bagay na magkakaugnay tulad ng kagamitan sa paaralan o mga bagay na ginagamit mo sa pagkain tulad ng mga pinggan, baso, kutsara, at tinidor.

Iguhit ang mga ito sa loob ng kahon.



Pagsama-samahin sa ibabaw ng mesa ang mga bagay na kinuha. Iguhit ang mga ito at kulayan.



Hayan!

Nakagawa ka na ng sarili mong *still life*. Kaya mo bang lagyan ng pamagat ang iyong ginawa?

Pamagat: _____

Aralin 18: Pagpipinta ng isang
TANAWING LIKHA NG
IMAHINASYON

