

Základní škola Dubá  
Dlouhá 113  
471 41 Dubá  
Liberecký kraj



Telefon: 487 883 951-3  
Fax: 487 883 958  
e-mail: [zsduba@atlas.cz](mailto:zsduba@atlas.cz)  
www: <http://zsduba.cz>

Výroční zpráva o činnosti školy za školní rok 2007/2008

## Základní škola Dubá, okres Česká Lípa



# VÝROČNÍ ZPRÁVA O ČINNOSTI ŠKOLY

Školní rok 2007/2008

Základní škola Dubá  
Dlouhá 113  
471 41 Dubá  
Liberecký kraj



Telefon: 487 883 951-3  
Fax: 487 883 958  
e-mail: [zsdua@atlas.cz](mailto:zsdua@atlas.cz)  
www: <http://zsdua.cz>

## Výroční zpráva o činnosti školy za školní rok 2007/2008

# ZÁKLADNÍ ÚDAJE O ŠKOLE

Název školy: Základní škola Dubá, okres Česká Lípa  
Adresa školy: Dlouhá 113, 471 41 Dubá  
IČ: 48282979  
Bankovní spojení: 129595711/0300  
Telefon/fax: 487 883 950-7/487 883 958  
E-mail: [zsdua@atlas.cz](mailto:zsdua@atlas.cz)  
Adresa internetové stránky: [www.zsdua.cz](http://www.zsdua.cz)  
Právní norma: příspěvková organizace  
Zařazení do sítě škol: 22.03. 1996  
Název zřizovatele: Město Dubá  
Součásti školy: základní škola, školní družina, školní klub,  
školní jídelna  
IZO: 600074731  
Ředitelka školy: Mgr. Jindřiška Skalická  
Zástupkyně ředitelky školy: Bc. Věra Valová  
Výchovná poradkyně: Bc. Věra Valová  
Vedoucí vychovatelka ŠD: Lenka Treutnerová  
Účetní: Jana Tvrdková, Dis  
Vedoucí školní jídelny: Helena Pavlíková, Jaroslava Nemešová  
Přehled hlavní činnosti školy: poskytování základního vzdělání, výchovně  
vzdělávací činnost  
Rada školy - předseda: Václav Zýval

## SOUČÁSTI ŠKOLY

Součást	IZO	Kapacita
Základní škola	102005354	500
Školní družina	116000139	70
Školní klub	1500084422	20
Školní jídelna	1026617538	300

Základní škola Dubá  
Dlouhá 113  
471 41 Dubá  
Liberecký kraj



Telefon: 487 883 951-3  
Fax: 487 883 958  
e-mail: [zsduba@atlas.cz](mailto:zsduba@atlas.cz)  
www: <http://zsduba.cz>

## Výroční zpráva o činnosti školy za školní rok 2007/2008

# CHARAKTERISTIKA

Základním cílem školy je poskytnout žákům kvalitní základy moderního vzdělání a vytvořit podmínky pro další vzdělávání a pevné základy celoživotního vzdělávání a celoživotního učení. Výchovně vzdělávací proces je založen na principech činnostního učení. Profilujeme se jako škola se zaměřením na environmentální vzdělávání, ekologii, zdravý způsob života, zdravou výživu, otužování a ochranu přírody.

Účastníme se projektu EKOŠKOLA – je to mezinárodní projekt Eco-Schools, mezinárodní organizace FEE . Jeho cílem je propojit environmentální výchovu ve škole s konkrétními praktickými kroky, které vedou k její ekologizaci. V červnu 2008 jsem obdrželi mezinárodní titul Ekoškola. Je udělen na 2 roky a poté se znovu obhájí. Na počest získání titulu jsme zasadili pamětní lípu stříbrolistou na pozemku školy a Mgr. Mašková ji přihlásila do ankety MŽP a Nadace Partnerství – strom života.

Důležitou součástí projektu je energetický audit, který je finančně náročný, a proto ho můžeme zařadit do dlouhodobých cílů projektu. Do tohoto projektu jsou zapojeni všichni žáci a zaměstnanci školy. Tematicky souvisí i projekt Active learning, ve kterém jsme také zapojeni. Jedná se o pravidelné sledování spotřeby energie a následného hledání její úspory.

Účastnili jsme se projektu pro II. stupeň - „Hledání ztraceného ráje“ – projekt navazuje na projekty: Zmizelé sudety a Krajina za školou. Naše část se nazývá „ Dubá a okolí v proměnách času“, zapojili se 32 žáci. Projekt byl ukončen k červnu 2008 souhrnnou výstavou a slavnostním ukončením v Litoměřicích. Byli pozváni vybraní zástupci žáků spolu s vedoucím celého projektu. V rámci prací má škola zapůjčen fotoaparát a scener do roku 2011 od Města Litoměřic – vyhledávatelé projektu.

V dubnu jsme začali s úpravami školního pozemku – učebny v přírodě. Paní Mgr. Mašková a Mgr. Matějková získaly grant od Nadace pro záchranu Jizerských hor ve výši 20 000 Kč na vybudování části učebny v přírodě, jedná se o první etapu výstavby, která má hodnotu více než 200 000 Kč. Byly vytvořeny ukázkové záhony a osázeny různými druhy bylin a dřevin, o nichž se žáci dozvídají ve výuce a v EVVO. Učebna v přírodě je využita všemi žáky školy.

Jsme zapojeni v síti M.R.K.E.V – metodika a realizace komplexní ekologické výchovy. V této aktivitě usilujeme o kvalitní a trvale se zlepšující zařazení environmentální výchovy do výuky i do celkového života školy ve smyslu Státního programu EVVO – Usnesení vlády ČR č. 1048/2000. Vzhledem k tomu, že naše škola je zapojena v těchto environmentálních programech, máme ve školní jídelně výběr ze dvou jídel. Jídla jsou připravována v duchu správné výživy. S tím souvisí i pitný režim žáků zabezpečený několika volně přístupnými watercoolery s pitnou vodou. Ve školním kiosku prodáváme žákům svačiny, které odpovídají zdravé výživě, dále si zde mohou zakoupit i drobné papírenské zboží. Související aktivita se zdravým životním stylem – otužování, které probíhá od října do konce března. Zvyšujeme zdravotní odolnost žáků po dohodě s rodiči.

**Základní škola Dubá**  
**Dlouhá 113**  
**471 41 Dubá**  
**Liberecký kraj**



**Telefon: 487 883 951-3**  
**Fax: 487 883 958**  
**e-mail: [zsdua@atlas.cz](mailto:zsdua@atlas.cz)**  
**www: <http://zsdua.cz>**

## **Výroční zpráva o činnosti školy za školní rok 2007/2008**

Jako každé jaro se zapojili některé třídy a MOP Bodlinky do sběru obojživelníků při jarním tahu. Celkem již byly zachráněny 2 802 kusy.

Po celý školní rok probíhala sběrová akce v rámci třídění odpadů se společností Kopretina dětem. Separujeme ve třídách papír, plast a tetrapak. Sběr mohou nosit i občané Dubé. Žáci sbírali kaštany pro Myslivecké sdružení Doksy.

Chovatelský kroužek mimo jiné naplňuje část – ochrana přírody, děti si získávají pozitivní vztah ke všemu živému a zároveň kladný vztah k přírodě. Pomáhají při ochraně jarního tahu obojživelníků, čistí studánky a likvidují černé skládky v okolí Dubé.

Byla vybudována keramická dílna a otevřena v listopadu 2007 za finanční podpory Úřadu práce v České Lípě ve výši 90.000Kč. Za tyto finance byla zakoupena keramická pec a hrnčířský kruh. Ostatní náklady byly hrazeny z prostředků školy. Žáci využívají dílnu v hodinách výtvarné výchovy, pracovních činností i v zájmovém kroužku. Odpolední kurzy byly koncipovány i pro dospělé nebo matky s dětmi.

Projekt SPONKA – realizován s pomocí nadačního příspěvku „Nadačního fondu Českého rozhlasu ze sbírky SVĚTLUŠKA“ byl vytvořen Mgr. Matějkovou a Mgr. Wagenknechtovou a p. Pravdovou. Využit byl převážně na zakoupení pomůcek pro nevidomé žáky, kteří se učí ve dvou třídách naší školy. V rámci tohoto projektu jsme získali více než 71 000Kč. Cílem projektu je zapojení nevidomých žáků do kolektivu, poskytnutí kvalitní výuky mezi zdravými dětmi a odstranění komunikačních bariér, podpora rozvíjení klíčových kompetencí a příprava pro další život s handicapem ve společnosti. Jedná se i o zpestření výuky pro žáky nevidomé i zdravé, vést je k ohleduplnosti a pomoci, naučit se s těmito lidmi normálně jednat a žít. Naučit učitele práci a jednání s těmito žáky. Projekt bude trvat po celou dobu vzdělávání nevidomých žáků v naší škole.

V tělocvičně cvičí žáci v hodinách tělesné výchovy, ale i v odpoledních tělovýchovných kroužcích. Děti z mateřské školy sem chodily pravidelně cvičit a odpoledne vyplnila kapacitu skupina matek s malými dětmi, dále zde trénovali fotbalisti a občané Dubé. V srpnu byly vyměněny ve stěnách tělocvičny skleněné výplně za umělohmotné, protože sklo bylo již popraskané a ohrožovalo zdraví a životy cvičenců.

Základní škola Dubá  
Dlouhá 113  
471 41 Dubá  
Liberecký kraj



Telefon: 487 883 951-3  
Fax: 487 883 958  
e-mail: [zsdua@atlas.cz](mailto:zsdua@atlas.cz)  
www: <http://zsdua.cz>

## Výroční zpráva o činnosti školy za školní rok 2007/2008

### PŘEHLED PRACOVNÍKŮ ŠKOLY

I.	Mgr. Zdeňka Wagenknechtová
II.	Mgr. Julie Útratová
III.	Mgr. Jana Mašková
IV.	Mgr. Veronika Matějková
V.	p. Ludmila Kadlečková
VI.	p. Michal Kotlář
VII.	Mgr. Veronika Holubová
VIII.	Mgr. Jiří Plecháček
IX.A	p. Lubomír Zikmund
IX.B	p. Martina Bernardová
I. pr. (II., V.)	Mgr. Alena Hofmanová
II. pr. (VI., VII., VIII.)	Mgr. Tomáš Krejčík

#### Ostatní učitelé:

Mgr. Jaroslav Kovařík  
p. Alena Adámková  
Mgr. Dagmar Haltmarová  
Mgr. Zdeněk Wachtl

#### Asistent pedagoga:

Miloslava Zabilanská  
Jana Pravdová

#### Osobní asistent:

Iana Mares od února 2008

#### Vedoucí školní družiny:

Lenka Treutnerová

#### Vychovatelky ve školní družině:

Sl. Jindřiška Plzáková

Základní škola Dubá  
Dlouhá 113  
471 41 Dubá  
Liberecký kraj



Telefon: 487 883 951-3  
Fax: 487 883 958  
e-mail: [zsdua@atlas.cz](mailto:zsdua@atlas.cz)  
www: <http://zsdua.cz>

**Výroční zpráva o činnosti školy za školní rok 2007/2008**

Vychovatelka ve školním klubu:

**Miloslava Zabilanská**  
**Jana Pravdová**

Školník:

**Peter Imrich**

Uklízečky:

**Hana Jelínková**  
**Helena Pavlíková**

Vedoucí školní jídelny:

**Jaroslava Nemešová do 31.12. 2007**  
**Helena Pavlíková od 1.1. 2008**

Kuchařky:

**Renata Dvořáková**  
**Božena Rejzková**

Základní škola Dubá  
Dlouhá 113  
471 41 Dubá  
Liberecký kraj



Telefon: 487 883 951-3  
Fax: 487 883 958  
e-mail: [zsduba@atlas.cz](mailto:zsduba@atlas.cz)  
www: <http://zsduba.cz>

## Výroční zpráva o činnosti školy za školní rok 2007/2008

### PŘEDMĚTOVÉ KOMISE

<b>Jazyk a jazyková komunikace</b>	<b>Mgr. Jaroslav Kovařík</b>
	Mgr. Veronika Holubová
	Alena Adámková
	Ludmila Kadlečková
	Mgr. Jana Mašková
	Mgr. Veronika Matějková
	Mgr. Jindřiška Skalická
	Mgr. Zdeňka Wagenknechtová
	Mgr. Julie Útratová
<b>Matematika a její aplikace</b>	<b>Mgr. Dagmar Haltmarová</b>
	Mgr. Jana Mašková
	Mgr. Veronika Matějková
	Mgr. Zdeněk Wachtl
	Mgr. Zdeňka Wagenknechtová
	Mgr. Julie Útratová
	Ing. Milan Řeřicha
<b>Informační a komunikační technologie</b>	<b>Mgr. Koltář Michal</b>
	p. Martina Bernardová
<b>Člověk a jeho svět</b>	<b>Mgr. Jana Mašková</b>
	Mgr. Veronika Matějková
	p. Martina Bernardová
	p. Alena Adámková
	Mgr. Zdeňka Wagenknechtová
	Mgr. Julie Útratová
<b>Člověk a společnost</b>	<b>p. Alena Adámková</b>
	p. Lubomír Zikmund
	p. Michal Kotlář
	p. Martina Bernardová
<b>Člověk a příroda</b>	<b>Mgr. Jana Mašková</b>
	Bc. Věra Valová
	Mgr. Jiří Plecháček

Základní škola Dubá  
Dlouhá 113  
471 41 Dubá  
Liberecký kraj



Telefon: 487 883 951-3  
Fax: 487 883 958  
e-mail: [zsduba@atlas.cz](mailto:zsduba@atlas.cz)  
www: <http://zsduba.cz>

## Výroční zpráva o činnosti školy za školní rok 2007/2008

<b>Umění a kultura</b>	<b>Mgr. Veronika Holubová</b>
	Mgr. Jana Mašková
	Mgr. Veronika Matějková
	Mgr. Zdeňka Wagenknechtová
	Mgr. Julie Útratová
<b>Člověk a zdraví</b>	<b>Mgr. Jana Mašková</b>
	Ludmila Kadlečková
	Mgr. Veronika Matějková
	Mgr. Jindřiška Skalická
	Mgr. Zdeňka Wagenknechtová
	Mgr. Julie Útratová
<b>Člověk a svět práce</b>	<b>Ludmila Kadlečková</b>
	Mgr. Jana Mašková
	Mgr. Veronika Matějková
	Mgr. Jindřiška Skalická
	Mgr. Zdeňka Wagenknechtová
	Mgr. Julie Útratová
	Lubomír Zikmund

## DALŠÍ FUNKCE

<b>Výchovný poradce</b>	Bc. Věra Valová
<b>Školní metodik prevence</b>	Mgr. Veronika Holubová
<b>Koordinátor ŠVP</b>	Mgr. Veronika Matějková
	Mgr. Zdeňka Wagenknechtová
<b>Sportovní akce školy</b>	Mgr. Tomáš Krejčík
	Mgr. Jiří Plecháček
<b>Zdravotní péče</b>	p. Ludmila Kadlečková
<b>Mládež a kultura</b>	Mgr. Jaroslav Kovařík
	p. Ludmila Kadlečková



Základní škola Dubá  
Dlouhá 113  
471 41 Dubá  
Liberecký kraj



Telefon: 487 883 951-3  
Fax: 487 883 958  
e-mail: [zsdua@atlas.cz](mailto:zsdua@atlas.cz)  
www: <http://zsdua.cz>

## Výroční zpráva o činnosti školy za školní rok 2007/2008

Environmentální výchova	Mgr. Jana Mašková
	Mgr. Jiří Plecháček
Knihovna	Mgr. Jaroslav Kovařík
Výzdoba školy	Mgr. Veronika Holubová
	Mgr. Zdeňka Wagenknechtová
ICT	p.Michal Kotlář
Asistent pedagoga	p.Hana Zabilanská
	p.Jana Pravdová

## PORADNÍ SBOR ŘEDITELKY

Ředitelka školy	Mgr. Jindřiška Skalická
Zástupce ředitelky školy	Bc.Věra Valová
Vedoucí družiny	Lenka Treutnerová
Koordinátor EVVO	Mgr.Jana Mašková, Mgr. Veronika Matějková
Výchovný poradce	Bc.Věra Valová
Školní metodik prevence	Mgr. Veronika Holubová
Koordinátor ŠVP	Mgr. Veronika Matějková
Provozní zaměstnanci	p.Peter Imrich

## SPRÁVCI UČEBEN, KABINETŮ A SBÍREK

I. třída	Mgr. Zdeňka Wagenknechtová
II. třída	Mgr. Julie Útratová
III. třída	Mgr. Jana Mašková
IV. třída	Mgr. Veronika Matějková
V. třída	p.Ludmila Kadlečková
VI. třída	p.Michal Kotlář

Základní škola Dubá  
Dlouhá 113  
471 41 Dubá  
Liberecký kraj



Telefon: 487 883 951-3  
Fax: 487 883 958  
e-mail: [zsdua@atlas.cz](mailto:zsdua@atlas.cz)  
www: <http://zsdua.cz>

**Výroční zpráva o činnosti školy za školní rok 2007/2008**

VII. třída	Mgr. Veronika Holubová
VIII. třída	Mgr. Jiří Plecháček
IX.A třída	p. Lubomír Zikmund
IX.B třída	p. Martina Bernardová
I. speciální třída	Mgr. Alena Hofmanová
II. speciální třída	Mgr. Tomáš Krejčík
Kabinet speciálních tříd	Mgr. Alena Hofmanová
Počítačová učebna	p. Michal Kotlář
Kabinet informatiky	p. Michal Kotlář
Cvičná kuchyňka	p. Martina Bernardová
Učebna výtvarné výchovy	Mgr. Veronika Holubová
Kabinet výtvarné výchovy	Mgr. Veronika Holubová
Učebna anglického jazyka	p. Alena Adámková
Kabinet anglického jazyka	P. Alena Adámková
Učebna německého jazyka	Mgr. Veronika Holubová
Kabinet německého jazyka	Mgr. Veronika Holubová
Družina 1	p. Lenka Treutnerová
Družina 2	Sl. Jindřiška Plzáková
Školní klub	p. Miloslava Zabilanská
Kabinet školní družiny a klubu	p. Lenka Treutnerová
Chovatelská třída	Mgr. Jana Mašková
Dílna školníka	Peter Imrich
Školní dílna	p. Lubomír Zikmund
Školní knihovna	Mgr. Jaroslav Kovařík
Učebna českého jazyka	Mgr. Jaroslav Kovařík
Kabinet matematiky a fyziky	Mgr. Zdeněk Wachtl
Centrální sborovna	Ludmila Kadlečková
Sborovna I. stupně – II. patro	Mgr. Jana Mašková
Kabinet I. stupeň	Mgr. Veronika Matějková
Odborná učebna	Bc. Věra Valová
Kabinet přírodopisu	Mgr. Jiří Plecháček

Základní škola Dubá  
Dlouhá 113  
471 41 Dubá  
Liberecký kraj



Telefon: 487 883 951-3  
Fax: 487 883 958  
e-mail: [zsdua@atlas.cz](mailto:zsdua@atlas.cz)  
www: <http://zsdua.cz>

## Výroční zpráva o činnosti školy za školní rok 2007/2008

Kabinet chemie	Bc.Věra Valová
Kabinet zeměpisu	P.Michal Kotlář
Kabinet tělesné výchovy	Mgr. Jiří Plecháček
Tělocvična	Mgr. Jiří Plecháček
Kabinet dějepisu	p.Lubomír Zikmund
Školní obchůdek	Jaroslava Nemešová
Kancelář účetní školy	Jana Tvrdková, DiS
Sklad pomůcek a učebnic	Jana Tvrdková, DiS
Didaktická technika	Jana Tvrdková, DiS
Sklad lyží	Mgr. Jiří Plecháček
Spisovna	Jana Tvrdková, DiS
Kancelář ředitelky školy	Mgr. Jindřiška Skalická
Kancelář zástupce ředitelky školy	Bc.Věra Valová
Kancelář vedoucí školní jídelny	p.Jaroslava Nemešová do 31.12.2007 od 1.1.2008, p. Helena Pavlíková
Školní jídelna	p.Božena Rejzková
Kuchyň a přilehlé prostory	p.Renata Dvořáková
Místnost pro uklízečky	p.Hana Jelínková
Sklad úklidových prostředků	p.Peter Imrich
Výchovné poradenství	Bc.Věra Valová
Keramická dílna	p.Helena Dolanská
Kabinet hudební výchovy	Mgr.Jana Staňková

## OBSAZENÍ KABINETŮ PEDAGOGY

UMÍSTĚNÍ	ZAMĚŘENÍ	PEDAGOGOVÉ
PŘÍZEMÍ		
	<b>DRUŽINA</b>	p.Lenka Treutnerová Sl.Jindřiška Plzáková
	<b>INFORMATIKA</b>	p.Michal Kotlář

Základní škola Dubá  
Dlouhá 113  
471 41 Dubá  
Liberecký kraj



Telefon: 487 883 951-3  
Fax: 487 883 958  
e-mail: [zsdua@atlas.cz](mailto:zsdua@atlas.cz)  
www: <http://zsdua.cz>

**Výroční zpráva o činnosti školy za školní rok 2007/2008**

	<b>MATEMATIKA</b>	Mgr.Dagmar Haltmarová
		p.Martina Bernardová
		Mgr.Zdeněk Wachtl
		p.Lubomír Zikmund
<b>1. PATRO</b>		
	<b>I. STUPEŇ</b>	p.Ludmila Kadlečková
		Mgr. Veronika Matějková
		Mgr. Zdeňka Wagenknechtová
		p.Jana Pravdová
		Mgr. Henrieta Mihálová
	<b>ČESKÝ JAZYK</b>	Mgr. Jaroslav Kovařík
		Mgr. Jiří Plecháček
	<b>VÝTVARNÁ VÝCHOVA</b>	Mgr. Veronika Holubová
	<b>KAB.PRAKTICKÝCH TŘÍD</b>	Mgr.Alena Hofmanová
		Mgr.Tomáš Krejčík
<b>2. PATRO</b>		
	<b>I. STUPEŇ A CIZÍ JAZYKY</b>	Mgr. Jana Mašková
		Mgr. Julie Útratová
		p.Alena Adámková
		Mgr. Veronika Holubová
		p. Miloslava Zabilanská
	<b>ZEMĚPIS</b>	p.Michal Kotlář
	<b>PŘÍRODOPIS</b>	Mgr. Jiří Plecháček
	<b>CHEMIE</b>	Bc.Věra Valová

## PŘEHLED OBORŮ VZDĚLÁVÁNÍ

### programy schválené MŠMT:

- Vzdělávací program pro základní školy pod č. j. 16 847/96 – 2
- Vzdělávací program zvláštní školy pod č.j. 22 980/ 97 – 22
- V 1.a 6.ročníku Školní vzdělávací program pro základní vzdělávání Základní školy Dubá,okres Česká Lípa „ Škola pro život “
- V 6.ročníku praktických tříd Školní vzdělávací program Základní školy Dubá, okres Česká Lípa pro základní vzdělávání žáků s lehkým mentálním postižením
- Ve školní družině Školní vzdělávací program pro školní družinu při Základní škole Dubá, okres Česká Lípa
- Metodický pokyn k realizaci rozvojového programu Rozšíření učebních plánů vzdělávacích programů pro základní vzdělávání o 2 vyučovací hodiny, č.j.31172/2002-22.
- Metodický pokyn k realizaci rozvojového programu Rozšíření učebních plánů vzdělávacích programů pro základní vzdělávání o 1 vyučovací hodinu od školního roku 2005/06, čj. 11818/2005-22
- Rozvojový program MŠMT ze dne 17. ledna 2006, čj. 31042/2005-22 - Rozšíření učebních plánů vzdělávacích programů pro základní vzdělávání o 5 vyučovacích hodin od školního roku 2006/2007.
- Integrovaným žákům jsme nabídli Individuální vzdělávací plán
- Při plánování výchovně vzdělávacích cílů jsme vycházeli rovněž z interních dokumentů
  - ❖ Koncepce ZŠ Dubá
  - ❖ Strategie ZŠ Dubá
  - ❖ Tématické plány

Základní škola Dubá  
Dlouhá 113  
471 41 Dubá  
Liberecký kraj



Telefon: 487 883 951-3  
Fax: 487 883 958  
e-mail: [zsduba@atlas.cz](mailto:zsduba@atlas.cz)  
www: <http://zsduba.cz>

## Výroční zpráva o činnosti školy za školní rok 2007/2008

# PERSONÁLNÍ ÚDAJE

## Členění zaměstnanců podle věku a pohlaví

### Členění pedagogických pracovníků

věk	muži	ženy	celkem	%
do 20 let	0	0	0	0%
21 - 30 let	1	2	3	11,54%
31 - 40 let	2	7	9	34,61%
41- 50 let	0	4	4	15,38%
51 - 60 let	0	4	4	15,38%
61 a více let	3	3	6	23,07%
celkem	6	20	26	100%
%	23,08%	76,92%	100%	x

### Členění provozních pracovníků

věk	muži	ženy	celkem	%
do 20 let	0	0	0	0%
21 - 30 let	0	1	1	14,29%
31 - 40 let	0	3	3	42,85%
41- 50 let	1	1	2	28,57%
51 - 60 let	0	1	1	14,29%
61 a více let	0	0	0	0,00%
celkem	1	6	7	100%
%	14,29%	85,71%	100%	x

## Členění zaměstnanců podle vzdělání a pohlaví

### Členění pedagogických zaměstnanců

vzdělání dosažené	muži	ženy	celkem	%
základní	0	0	0	0%
vyučen	0	1	1	3,85%
střední odborné	0	0	0	0,00%
úplně střední	2	8	10	38,45%
vyšší odborné	0	0	0	0,00%
vysokoškolské	4	11	15	57,70%
celkem	6	20	26	100%

Základní škola Dubá  
Dlouhá 113  
471 41 Dubá  
Liberecký kraj



Telefon: 487 883 951-3  
Fax: 487 883 958  
e-mail: [zsduba@atlas.cz](mailto:zsduba@atlas.cz)  
www: <http://zsduba.cz>

## Výroční zpráva o činnosti školy za školní rok 2007/2008

### Členění provozních zaměstnanců

vzdělání dosažené	muži	ženy	celkem	%
základní	0	0	0	0%
vyučen	1	5	6	85,71%
střední odborné	0	0	0	0,00%
úplně střední	0	0	0	0,00%
vyšší odborné	0	1	1	14,29%
vysokoškolské	0	0	0	0,00%
<b>celkem</b>	<b>1</b>	<b>6</b>	<b>7</b>	<b>100,00%</b>

### Členění pedagogických pracovníků podle odborné kvalifikace

Odborná kvalifikace	splňuje kvalifikaci	nesplňuje kvalifikaci	celkem	%
učitel prvního stupně základní školy	7	1	8	30,77%
učitel druhého stupně základní školy	8	5	13	50,00%
učitel náboženství	0	0	0	0 %
vychovatel	1	1	2	7,70%
pedagog volného času	0	0	0	0%
asistent pedagoga	0	3	3	11,53
trenér	0	0	0	0,00%
<b>celkem</b>	<b>16</b>	<b>10</b>	<b>26</b>	<b>100%</b>

### Aprobovanost výuky

#### a) 1. stupeň

předmět	%
Český jazyk	100,00%
Cizí jazyk	0,00%
Matematika	100,00%
Prvouka	100,00%
Přírodověda	100,00%
Vlastivěda	100,00%
Hudební výchova	100,00%
Výtvarná výchova	100,00%
Praktické činnosti	100,00%
Tělesná výchova	100,00%
Volitelné předměty	100,00%
Nepovinné předměty	-

**Základní škola Dubá**  
**Dlouhá 113**  
**471 41 Dubá**  
**Liberecký kraj**



**Telefon: 487 883 951-3**  
**Fax: 487 883 958**  
**e-mail: [zsduba@atlas.cz](mailto:zsduba@atlas.cz)**  
**www: <http://zsduba.cz>**

## Výroční zpráva o činnosti školy za školní rok 2007/2008

### b) 2. stupeň

<b>předmět</b>	<b>%</b>
Český jazyk	82,00%
Cizí jazyk	50,00%
Matematika	100,00%
Chemie	100,00%
Fyzika	0,00%
Přírodopis	0,00%
Zeměpis	0,00%
Dějepis	0,00%
Občanská výchova	20,00%
Rodinná výchova	0,00%
Hudební výchova	0,00%
Výtvarná výchova	100,00%
Praktické činnosti	0,00%
Tělesná výchova	60,00%
Volitelné předměty	50,00%
Nepovinné předměty	-

### Přehled pracovníků podle aprobovanosti

<b>Příjmení, jméno a titul</b>	<b>Aprobace</b>	<b>Učí ve školním roce</b>
Adámková Alena	nemá, státní zkouška z AJ	2007/2008
Bernardová Martina	Pedagogické minimum	2007/2008
Dolanská Helena	nemá pedagog., SOŠV	2007/2008
Haltmarová Dagmar, Mgr.	M, Vv	2007/2008
Hofmanová Alena, Mgr.	speciální pedagogika	2007/2008
Holubová Veronika, Mgr.	Nj, Vv	2007/2008
Kadlečková Ludmila	nemá	2007/2008
Krejčík Tomáš, Mgr.	D, Z, Aj	2007/2008
Kotlář Michal	nemá	2007/2008
Kovařík Jaroslav, Mgr.	Čj, D	2007/2008
Mares Iana	nemá	2007/2008
Mašková Jana, Mgr.	1. stupeň	2007/2008
Matějková Veronika, Mgr.	1. stupeň	2007/2008
Mihálová Henrieta, Mgr.	1. stupeň	2007/2008
Plecháček Jiří, Mgr.	Tv, Ov	2007/2008
Pravdová Jana	kurz pro asistenta pedagoga	2007/2008
Skalická Jindřiška, Mgr.	1. stupeň	2007/2008
Staňková Jana, Mgr.	1. stupeň	2007/2008
Útratová Julie, Mgr.	1. stupeň	2007/2008
Valová Věra, Bc.	VŠ přírodovědní, učit. způsob.	2007/2008
Wagenknechtová Zdeňka, Mgr.	1. stupeň	2007/2008
Wachtl Zdeněk, Mgr.	M, VT	2007/2008
Zabilanská Miloslava	kurz pro asistenta pedagoga	2007/2008
Zikmund Lubomír	nemá	2007/2008
Plzáková Jindřiška	vychovatelka	2007/2008
Treutnerová Lenka	vychovatelka	2007/2008



Základní škola Dubá  
Dlouhá 113  
471 41 Dubá  
Liberecký kraj



Telefon: 487 883 951-3  
Fax: 487 883 958  
e-mail: [zsduba@atlas.cz](mailto:zsduba@atlas.cz)  
www: <http://zsduba.cz>

## Výroční zpráva o činnosti školy za školní rok 2007/2008

### Zařazení pracovníků do platových tříd

#### Zařazení pedagogických pracovníků

platová třída	počet zařazených pracovníků
1	0
2	0
3	0
4	0
5	0
6	0
7	0
8	4
9	1
10	0
11	5
12	14
13	2

#### Zařazení provozních pracovníků

platová třída	počet zařazených pracovníků
1	0
2	2
3	1
4	2
5	0
6	0
7	1
8	0
9	1
10	0
11	0
12	0
13	0

### Trvání pracovního poměru (pedag. a provozních) pracovníků

Doba trvání	Počet	%
do 5 let	25	75,76%
do 10 let	3	9,09%
do 15 let	1	3,03%
do 20 let	3	9,09%
nad 20 let	1	3,03%
<b>Celkem</b>	<b>33</b>	<b>100%</b>

Základní škola Dubá  
Dlouhá 113  
471 41 Dubá  
Liberecký kraj



Telefon: 487 883 951-3  
Fax: 487 883 958  
e-mail: [zsduba@atlas.cz](mailto:zsduba@atlas.cz)  
www: <http://zsduba.cz>

**Výroční zpráva o činnosti školy za školní rok 2007/2008**

**Celkový údaj o vzniku a skončení prac. poměru pracovníků**

Nástupy a odchody	Počet
nástupy	16
odchody	11

**Nemocnost**

Název	Počet	Počet kalendářních dní
Ženy	26	803
Muži	8	33
<b>Celkem</b>	<b>34</b>	<b>836</b>

Základní škola Dubá  
Dlouhá 113  
471 41 Dubá  
Liberecký kraj



Telefon: 487 883 951-3  
Fax: 487 883 958  
e-mail: [zsduba@atlas.cz](mailto:zsduba@atlas.cz)  
www: <http://zsduba.cz>

## Výroční zpráva o činnosti školy za školní rok 2007/2008

### Počty žáků

#### Počty žáků školy

Třída	Počet žáků	Z toho chlapců	Z toho dívek
1.	16	11	5
2.	22	12	10
3.	18	9	9
4.	22	10	12
5.	21	11	10
6.	21	16	5
7.	16	9	7
8.	19	12	7
9.A	16	8	8
9.B	15	6	9
I.pr.	7	3	4
II.pr.	14	9	5
<b>Celkem</b>	<b>207</b>	<b>116</b>	<b>91</b>

#### Žáci přijatí do 1. ročníku základní školy

Počet prvních tříd	Počet dětí přijatých do prvních tříd	Počet odkladů pro školní rok
1+I.pr.	20	4+ 1(dodatečný odklad)

#### Žáci přijati do vyšších ročníků základní školy

ročník	2	3	4	5	6	7	8	9
počet žáků	22	18	22	21	21	16	19	31

#### Žáci přijati ke vzdělávání do středních škol

Typ školy	Počet přijatých žáků
víceleté gymnázium	3
čtyřleté gymnázium	0
střední odborná škola	14
odborné učiliště	19
učňovské obory dvouleté	2
konzervatoř	0
<b>celkem</b>	<b>38</b>

#### Žáci - cizinci

Kategorie cizinců	Občané EU	Ostatní cizinci pobývající v ČR přechodně nebo trvale, žadatelé o udělení azylu a azylanti
počet žáků ve ŠD	1	0
počet žáků ve ŠJ	2	0
<b>počet žáků celkem</b>	<b>2</b>	<b>0</b>

**Základní škola Dubá**  
**Dlouhá 113**  
**471 41 Dubá**  
**Liberecký kraj**



**Telefon: 487 883 951-3**  
**Fax: 487 883 958**  
**e-mail: [zsdua@atlas.cz](mailto:zsdua@atlas.cz)**  
**www: <http://zsdua.cz>**

## Výroční zpráva o činnosti školy za školní rok 2007/2008

# Průběh a výsledky vzdělávání

## Hospitační činnost

Pracovník	Počet hospitací
Ředitel školy	9
Zástupce ředitele školy	2
Ostatní pracovníci	3
<b>Celkem</b>	<b>14</b>

## Závěry z hospitační a kontrolní činnosti

	+	+ -	-
	(objevuje se ve všech hodinách)	(objevuje se pouze v některých hodinách)	(v hodinách se neobjevuje)
<b>Plnění cílů vzdělávání</b>			
soulad výuky s cíli základního vzdělávání (školním vzdělávacím programem)	ano		
vhodnost a přiměřenost stanovených cílů výuky k aktuálnímu stavu třídy, respektování individuálních vzdělávacích potřeb žáků	ano		
konkretizace cílů ve sledované výuce	ano		
návaznost probíraného učiva na předcházející témata	ano		
<b>Materiální podpora výuky</b>			
vhodnost vybavení a uspořádání učeben vzhledem k cílům výuky a k činnostem		ano	
účelnost využití pomůcek, učebnic, didaktické techniky		ano	
<b>Vyučovací formy a metody</b>			
správné řízení výuky a vnitřní členění hodin		ano	
sledování a plnění stanovených cílů		ano	
podpora osobnostního a sociálního rozvoje dětí, jejich sebedůvěry, sebeúcty, vzájemného respektování a tolerance	ano		
možnost seberealizace dětí, jejich aktivního a emočního zapojení do činností, uplatnění individuálních možností, potřeb a zkušeností	ano		
využívání metod aktivního, prožitkového učení, experimentování, manipulování, objevování, práce s chybou		ano	
účelnost výuky frontální, skupinové a individuální		ano	
vyváženost rolí učitele jako organizátora výuky a jako zdroje informací		ano	
účelnost aplikovaných metod	ano		

**Základní škola Dubá**  
**Dlouhá 113**  
**471 41 Dubá**  
**Liberecký kraj**



**Telefon: 487 883 951-3**  
**Fax: 487 883 958**  
**e-mail: [zsduba@atlas.cz](mailto:zsduba@atlas.cz)**  
**www: <http://zsduba.cz>**

**Výroční zpráva o činnosti školy za školní rok 2007/2008**

respektování individuálního tempa, možnost relaxace žáků	ano		
vhodná forma kladení otázek	ano		
<b>Motivaci žáků</b>			
dostatečná aktivita a zájem žáků o výuku		ano	
propojení teorie s praxí (v činnostech žáků)	ano		
využívání zkušeností žáků	ano		
vliv hodnocení na motivaci žáků		ano	
využívání analýzy chyb ke zvýšení motivace		ano	
osobní příklad pedagoga	ano		
<b>Interakce a komunikace</b>			
klima třídy	ano		
akceptování stanovených pravidel komunikace mezi učitelem a žáky i mezi žáky navzájem	ano		
možnost vyjádření vlastního názoru žáka, argumentace, diskuse	ano		
vzájemné respektování, výchova k toleranci	ano		
vyváženost verbálního projevu učitelů a dětí, příležitosti k samostatným řečovým projevům dětí, rozvoj komunikativních dovedností žáků	ano		
<b>Hodnocení žáků</b>			
věcnost, konkrétnost a adresnost hodnocení	ano		
respektování individuálních schopností žáků	ano		
využívání vzájemného hodnocení a sebehodnocení žáků		ano	
ocenění pokroku		ano	
zdůvodnění hodnocení žáků učitelem		ano	
vhodnost využitých metod hodnocení žáků učitelem		ano	
využití klasifikačního řádu	ano		

**Úroveň klíčových kompetencí žáků**

Úroveň klíčových kompetencí žáků (na konci základního vzdělávání)	vysoká	střední	nízká
<b>1. Kompetence k učení</b>			
vybírá a využívá pro efektivní učení vhodné způsoby, metody a strategie, plánuje, organizuje a řídí vlastní učení, projevuje ochotu věnovat se dalšímu studiu a celoživotnímu učení		ano	
vyhledává a třídí informace a na základě jejich pochopení, propojení a systematizace je efektivně využívá v procesu učení, tvůrčích činnostech a praktickém životě			ano



**Výroční zpráva o činnosti školy za školní rok 2007/2008**

operuje s obecně užívanými termíny, znaky a symboly, uvádí věci do souvislostí, propojuje do širších celků poznatky z různých vzdělávacích oblastí a na základě toho si vytváří komplexnější pohled na matematické, přírodní, společenské a kulturní jevy		ano	
samostatně pozoruje a experimentuje, získané výsledky porovnává, kriticky posuzuje a vyvozuje z nich závěry pro využití v budoucnosti			ano
<b>2. Kompetence k řešení problémů</b>			
vnímá nejrůznější problémové situace ve škole i mimo ni, rozpozná a pochopí problém, přemýšlí o nesrovnalostech a jejich příčinách, promyslí a naplánuje způsob řešení problémů a využívá k tomu vlastního úsudku a zkušeností		ano	
vyhledá informace vhodné k řešení problému, nachází jejich shodné, podobné a odlišné znaky, využívá získané vědomosti a dovednosti k objevování různých variant řešení, nenechá se odradit případným nezdarem a vytrvale hledá konečné řešení problému			ano
samostatně řeší problémy, volí vhodné zúsoby řešení, užívá při řešení problémů logické, matematické a empirické postupy		ano	
ověřuje prakticky spávnost řešení problémů a osvědčené postupy aplikuje při řešení obdobných nebo nových problémových situací, sleduje vlastní pokrok při zdolávání problémů		ano	
kriticky myslí, činí uvážlivá rozhodnutí, je schopen je obhájit, uvědomuje si zodpovědnost za svá rozhodnutí a výsledky svých činů zhodnotí		ano	
<b>3. Kompetence komunikativní</b>			
formuluje a vyjadřuje své myšlenky a názory v logickém sledu, vyjadřuje se výstižně, souvisle a kultivovaně v písemném i ústním projevu			ano
naslouchá promluvám druhých lidí, porozumí jim, vhodně na ně reaguje, účinně se zapojuje do diskuse, obhajuje svůj názor a vhodně argumentuje		ano	
rozumí různým typům textů a záznamů, obrazových materiálů, běžně užívaných gest, zvuků a jiných info.a komunikačních prostředků, přemýšlí o nich, reaguje na ně a tvořivě je využívá ke svému rozvoji a k aktivnímu zapojení se do spol. dění		ano	

**Základní škola Dubá**  
**Dlouhá 113**  
**471 41 Dubá**  
**Liberecký kraj**



**Telefon: 487 883 951-3**  
**Fax: 487 883 958**  
**e-mail: [zsduba@atlas.cz](mailto:zsduba@atlas.cz)**  
**www: <http://zsduba.cz>**

**Výroční zpráva o činnosti školy za školní rok 2007/2008**

využívá informační a komunikační prostředky a technologie pro kvalitní a účinnou komunikaci s okolním světem		ano	
využívá získané komunikativní dovednosti k vytváření vztahů potřebných k plnohodnotnému soužití a kvalitní spolupráci s ostatními lidmi		ano	
<b>4. Kompetence sociální a personální</b>			
účinně spolupracuje ve skupině, podílí se společně s pedagogy na vytváření pravidel práce v týmu, na základě poznání nebo přijetí nové role v pracovní činnosti pozitivně ovlivňuje kvalitu společné práce		ano	
podílí se na utváření příjemné atmosféry v týmu, na základě ohleduplnosti a úcty při jednání s druhými lidmi přispívá k upevňování dobrých mezilidských vztahů, v případě potřeby poskytne pomoc nebo o ni požádá		ano	
přispívá k diskusi v malé skupině i k debatě celé třídy, chápe potřebu efektivně spolupracovat s druhými při řešení daného úkolu, oceňuje zkušenosti druhých lidí, respektuje různá hlediska a čerpá poučení z toho, co si druzí lidé myslí, říkají a dělají		ano	
vytváří si pozitivní představu o sobě samém, která podporuje jeho sebedůvěru a samostatný rozvoj, ovládá a řídí svoje jednání a chování tak, aby dosáhl pocitu sebeuspokojení a sebeúcty		ano	
<b>5. Kompetence občanské</b>			
respektuje přesvědčení druhých lidí, váží si jejich vnitřních hodnot, je schopen vcítit se do situací ostatních lidí, odmítá útlak a hrubé zacházení, uvědomuje si povinnost postavit se proti fyzickému i psychickému násilí		ano	
chápe základní principy, na nichž spočívají zákony a společenské mormy, je si vědom svých práv a povinností ve škole i mimo školu		ano	
rozhoduje se zodpovědně podle dané situace, poskytne dle svých možností účinnou pomoc a chová se zodpovědně v krizových situacích i v situacích ohrožujících život a zdraví člověka	ano		
respektuje, chrání a ocení naše tradice a kulturní i historické dědictví, projevuje pozitivní postoj k uměleckým dílům, smysl pro kulturu a tvořivost, aktivně se zapojuje do kulturního dění a sportovních aktivit		ano	
chápe základní ekologické souvislosti a			

**Základní škola Dubá**  
**Dlouhá 113**  
**471 41 Dubá**  
**Liberecký kraj**



**Telefon: 487 883 951-3**  
**Fax: 487 883 958**  
**e-mail: [zsduba@atlas.cz](mailto:zsduba@atlas.cz)**  
**www: <http://zsduba.cz>**

**Výroční zpráva o činnosti školy za školní rok 2007/2008**

environmentální problémy, respektuje požadavky na kvalitní životní prostředí, rozhoduje se v zájmu podpory a ochrany zdraví a trvale udržitelného rozvoje společnosti	ano		
<b>6. Kompetence pracovní</b>			
používá bezpečně a účinně materiály, nástroje a vybavení, dodržuje vymezená pravidla, plní povinnosti a závazky, adaptuje se na změněné nebo nové pracovní podmínky		ano	
využívá znalosti a zkušenosti získané v jednotlivých vzdělávacích oblastech v zájmu vlastního rozvoje i své přípravy na budoucnost, činí podložená rozhodnutí o dalším vzdělávání a profesním záměření		ano	
přístupuje k výsledkům pracovní činnosti nejen z hlediska kvality, funkčnosti, hospodárnosti a společenského významu, ale i z hlediska ochrany svého zdraví i zdraví druhých, ochrany životního prostředí i ochrany kulturních a společenských hodnot		ano	
orientuje se v základních aktivitách potřebných k uskutečnění podnikatelského záměru a k jeho realizaci, chápe podstatu, cíl a riziko podnikání, rozvíjí své podnikatelské myšlení		ano	



Základní škola Dubá  
Dlouhá 113  
471 41 Dubá  
Liberecký kraj



Telefon: 487 883 951-3  
Fax: 487 883 958  
e-mail: [zsduba@atlas.cz](mailto:zsduba@atlas.cz)  
www: <http://zsduba.cz>

## Výroční zpráva o činnosti školy za školní rok 2007/2008

# Prevence sociálně patologických jevů

## Prevence sociálně patologických jevů

Vzdělávání	komentář
Školní metodik prevence	semináře k dané problematice
Pedagogičtí pracovníci školy	ano
<b>Školní vzdělávací program</b>	
Etika a právní výchova	ne
Výchova ke zdravému životnímu stylu	ano, Mezinárodní projekt zdravá výživa a zdravý životní styl
Formy a metody působení na žáky, které se zaměřují na osobnostní rozvoj a sociální chování	projekty, soutěže, kooperace ve výuce
<b>Organizace prevence</b>	
Minimální preventivní program	ano
Využití volného času žáků	kroužky, školní klub, pěvecký sbor, tenis, kopaná
Průběžné sledování podmínek a situace ve škole z hlediska rizik výskytu sociálně patologických jevů	dotazníky, spolupráce s třídními učiteli
Uplatňování forem a metod umožňující včasné zachycení ohrožených dětí	kooperace mezi učiteli, výhodou je "velikost" školy
Poradenská služba školního metodika prevence	schránka důvěry, konzultační hodiny
Zajištění poradenských služeb speciálních pracovišť a preventivních zařízení	PPP Česká Lípa, policie ČR Doksy
Vybavení školy odbornými a metodickými materiály a dalšími pomůckami	odborná literatura, časopis "Prevence", videonahrávky
Školní řád (obsahuje zákaz nošení, držení, distribuci a zneužívání návykových látek v areálu školy a odpovídající sankce)	ano
Akce školy pro žáky k prevenci sociálně patologických jevů	viz. akce školy

## Počet výskytu sociálně patologických jevů, které škola řešila

Sociálně patologický jev	Počet
Drogová závislost	1
Alkohol	0
Kouření	0
Kriminalita a delikvence	0
Virtuální drogy (počítač, televize, video)	0
Patologické hráčství (gambling)	0
Záškoláctví	2
Šikanování	0
Vandalismus	1
Násilné chování	0
Xenofobie	0
Rasismus	0

**Základní škola Dubá**  
**Dlouhá 113**  
**471 41 Dubá**  
**Liberecký kraj**



**Telefon: 487 883 951-3**  
**Fax: 487 883 958**  
**e-mail: [zsduba@atlas.cz](mailto:zsduba@atlas.cz)**  
**www: <http://zsduba.cz>**

**Výroční zpráva o činnosti školy za školní rok 2007/2008**

## Další vzdělávání pedagogických pracovníků

zaměstnanec	akce	místo akce	termín	výdaje
Mgr. Skalická	Školení ředitelů	Praha	září - červen	4 560,00
Mgr. Matějková	Workshop	Liberec	24.9.2007	
Mgr. Wagenknechtová	Workshop	Liberec	24.9.2007	
Mgr. Holubová	Programy primární prevence	Praha	2.10.2007	
Kotlář	Začínající učitel	Liberec	2.10.2007	400,00
Mgr. Útratová	Hry pro efektivní vyučování	Ústí n./L.	8.10.,1.11.2007	600,00
Mgr. Skalická	Autoevaluace	Ústí n./L.	9.10.2007	400,00
Bc. Valová	Autoevaluace	Ústí n./L.	9.10.2007	400,00
Adámková	EVVO	ZŠ Dubá	15.10.2007	
Bernardová	EVVO	ZŠ Dubá	15.10.2007	
Dolanská	EVVO	ZŠ Dubá	15.10.2007	
Mgr. Haltmarová	EVVO	ZŠ Dubá	15.10.2007	
Mgr. Hofmanová	EVVO	ZŠ Dubá	15.10.2007	
Mgr. Holubová	EVVO	ZŠ Dubá	15.10.2007	
Kadlečková	EVVO	ZŠ Dubá	15.10.2007	
Kotlář	EVVO	ZŠ Dubá	15.10.2007	
Mgr. Kovařík	EVVO	ZŠ Dubá	15.10.2007	
Mgr. Krejčík	EVVO	ZŠ Dubá	15.10.2007	
Mgr. Mašková	EVVO	ZŠ Dubá	15.10.2007	
Mgr. Matějková	EVVO	ZŠ Dubá	15.10.2007	
Mgr. Plecháček	EVVO	ZŠ Dubá	15.10.2007	
Mgr. Skalická	EVVO	ZŠ Dubá	15.10.2007	
Mgr. Staňková	EVVO	ZŠ Dubá	15.10.2007	
Treutnerová	EVVO	ZŠ Dubá	15.10.2007	
Mgr. Útratová	EVVO	ZŠ Dubá	15.10.2007	
Bc. Valová	EVVO	ZŠ Dubá	15.10.2007	
Mgr. Wagenknechtová	EVVO	ZŠ Dubá	15.10.2007	
Mgr. Wachtl	EVVO	ZŠ Dubá	15.10.2007	
Zikmund	EVVO	ZŠ Dubá	15.10.2007	
Mgr. Skalická	Seminář pro vedoucí zaměstnance	Nový Bor	24.10.2007	
Bc. Valová	Seminář pro vedoucí zaměstnance	Nový Bor	24.10.2007	
Bc. Valová	Educa 2007	Liberec	2.11.2007	
Mgr. Holubová	Zdravý životní styl	Kamenický Š.	1.11. - 3.11.2007	
Bc. Valová	Aktivity škola v oblasti soc.pat.jevů	Praha	6.11.2007	1 290,00
Mgr. Holubová	Aktivity škola v oblasti soc.pat.jevů	Praha	6.11.2007	1 290,00
Mgr. Matějková	Metodika angličtiny	Liberec	7.11.2007	
Mgr. Wagenknechtová	Metodika angličtiny	Liberec	7.11.2007	
Mgr. Mašková	M.R.K.E.V	Semily	22.11.2007	
Mgr. Matějková	M.R.K.E.V	Semily	22.11.2007	
Kotlář	GenevaLogic	Česká Lípa	26.11.2007	
Bc. Valová	GenevaLogic	Česká Lípa	26.11.2007	
Mgr. Matějková	Modernizace výuky ČJ	Praha	29.11.2007	1 785,00
Mgr. Wagenknechtová	Modernizace výuky ČJ	Praha	29.11.2007	893,00
Bc. Valová	Základy sociální komunikace	Jablonec n./N	3.12.2007	280,00
Bc. Valová	Bakaláři	Mladá Bol.	7.-8.12.2007	1 990,00
Mgr. Holubová	Sociálně pat.jevy ve školství	Praha	10.12.2007	1 600,00
Mgr. Holubová	Alternativní způsoby vyučování	Praha	11.12.2007	500,00
Bc. Valová	Alternativní způsoby vyučování	Praha	11.12.2007	500,00

**Základní škola Dubá**  
**Dlouhá 113**  
**471 41 Dubá**  
**Liberecký kraj**



**Telefon: 487 883 951-3**  
**Fax: 487 883 958**  
**e-mail: [zsduba@atlas.cz](mailto:zsduba@atlas.cz)**  
**www: <http://zsduba.cz>**

**Výroční zpráva o činnosti školy za školní rok 2007/2008**

Zikmund	Alternativní způsoby vyučování	Praha	11.12.2007	500,00
Mgr. Mašková	Active learning	Praha	12.12.2007	
Mgr. Holubová	Problem.fyz.a psych.týrání dětí	Praha	14.12.2007	340,00
Bc. Valová	CHE - jaké pokusy začlenit	Praha	19.3.2008	666,00
Bc. Valová	CHE - periodická soustava prvků	Praha	27.3.2008	666,00
Kadlečková	Činnosti ve výuce čtení a psaní 1.roč.	Ústí n./L.	15.3.,29.3.2008	1 980,00
Mgr.Útratová	Činnosti ve výuce čtení a psaní 1.roč.	Ústí n./L.	15.3.,29.3.2008	1 980,00
Mgr. Matějková	Výtvarná výchova	Praha	2.4.2008	1 023,00
Mgr. Wagenknechtová	Výtvarná výchova	Praha	2.4.2008	1 023,00
Mgr. Skalická	Jak úspěšně komunikovat	Praha	8.4.2008	530,00
Bc. Valová	Jak úspěšně komunikovat	Praha	8.4.2008	530,00
Mgr. Skalická	Agrese	Praha	15.4.2008	400,00
Bc. Valová	Agrese	Praha	15.4.2008	400,00
Mgr. Holubová	Výuka NJ	Praha	18.3.,29.4.2008	1 880,00
Adámková	Praktické zkušenosti s přípravou AJ	Praha	12.4.2008	1 785,00
Pravdová	Zdravé zuby	Česká Lípa	21.5.2008	
Mgr. Skalická	Komunikovat efektivně	Praha	3.6.2008	2 500,00
Bc. Valová	Komunikovat efektivně	Praha	3.6.2008	2 500,00
<b>Celkem</b>				<b>35 191,00</b>

Základní škola Dubá  
Dlouhá 113  
471 41 Dubá  
Liberecký kraj



Telefon: 487 883 951-3  
Fax: 487 883 958  
e-mail: [zsdua@atlas.cz](mailto:zsdua@atlas.cz)  
www: <http://zsdua.cz>

Výroční zpráva o činnosti školy za školní rok 2007/2008

## Akce školy (výjezdy, kurzy, vystoupení, soutěže)

### Akce školy

Typ akce	Počet zúčastněných tříd	Počet zúčastněných	Poznámka (název akce,výsledek)
Výuka plavání	1.,2.,3.,4.,5.,I.P		Česká Lípa
Škola v přírodě	3.třída	16	Jindřichov u Jablonce
Exkurze	9.r 9.,8.r. II.stupeň výběr ze školy I.stupeň 3.třída výběr II.stupeň	19 18 30 35 74 20 10	IPS ÚP Česká Lípa, volba povolání Burza škol, Česká Lípa Elektrárna Horní Počápy Poznávání dominantních živočichů, Praha Planetárium Praha Jizerské hory Koncentrační tábory, Liberec
Školní výlety	IX.A,B 1.,5.,4.r. 3.,4.,5.r. 1.,2.ročník	38 45 45 45	VIČI HORA (branně-turistický Divadlo Vyšehrad, Muzeum voskových figurín Babylon, Liberec Hora Říp
Žákovská vystoupení	pěvecký kroužek 2.,3.ročník	20 8	rozsvícení vánočního stromu v Dubé vítání občánků v Dubé
Výstavy	II.stupeň	18	výstava obrazů -pošta Dubá
Soutěže	4.+ 5. 12 tříd výběr školy II.P 6.,7.,8.,9.ročník 5.,6.ročník výběr školy výběr školy výběr školy celá škola 8.ročník výběr školy IX.A,IX.B celá škola	11 200 21 7 48 25 9 2 17 15 6 20 205	Máchův pohár Kravaře výtvarná soutěž Světový den zvířat Soutěž o nejkrásněji vydlabanou dýni Turnaj ve vybíjené ZŠ Doksy Školní kolo olympiády v českém jazyce Školní kolo ve vybíjené, PREVENTAN CUP, Dubá Školní kolo v recitaci, Dubá Okresní kolo v recitaci Nový Bor, 3.místo Výtvarná soutěž - Pohádkový obojživelník, Liberec Klokán cup 2008, Dubá Turnaj ve fotbale , Česká Lípa Putování s Máchou, Doksy Zdravotnická soutěž Mělník Kuličkíada
Besedy	výběr školy III.třída IX.B Dubá	15 19 17 10	interaktivní program Libertin, Česká Lípa Beseda s kronikářem města Dubá Knihovna Česká Lípa Ukrajina
Jiné akce školy	1.,2.,3.,4.,5.,6.,7.,8.,9. a praktické třídy 2.,3.,4.,5.,6. třída 1.,2.,3.,4.,5.,6.,7.,8.,9. a praktické třídy 1.,2.,3.,4.,5.,6.,7.,8.,9. a praktické třídy 1.,2.,3.,4.,5.,6.,7.,8.,9. a praktické třídy 1.,2.,3.,4.,5.,6.,7.,8.,9. a praktické třídy 1.,2.,3.třída 9.ročník	200          35	Běh 17.listopadu Projekt - zdrav.výživa výkup kaštanů Mikuláš Vánoční výstava v šatlavě, Dubá Vánoční jarmark beseda -Lesní společenstva, Dubá Scio- test, vědomostní akce



**Výroční zpráva o činnosti školy za školní rok 2007/2008**

Jiné akce školy	celá škola	210	Den otevřených dveří
	celá škola	210	Anketa- odpady, Dubá
	I.stupeň	35	Zápis do 1.tříd
	9.ročník	10	EGO III., Zvukové děje, KD Crystal Česká Lípa
	1.,2.,3.,4.,5.,6.,7.,8.,9. a praktické třídy	200	projektový den - jarní pokrývka hlavy
	1.,2.,3.,4.,5.,6.,7.,8.,9. a praktické třídy	200	projektový den - den naruby
	1.,2.,3.,4.,5.,6.,7.,8.,9. a praktické třídy	200	projektový den : Duben- měsíc bezpečnosti
	IV.třída	21	Dopravní hřiště Česká Lípa
	8.r.	20	Lásko ano, děti ještě ne
	1.,2.,3.,4.,5.,6.,7.,8.,9. a praktické třídy	200	Přednáška - dravci
	1.,2.,3.,4.,5.,6.,7.,8.,9. a praktické třídy		Sluníčkový den
	1.,2.,3.,4.,5.,6.,7.,8.,9. a praktické třídy		Velikonoční jarmark
	1.,2.,3.,4.,5.,6.,7.,8.,9. a praktické třídy	210	Projektový den - Den země
	1.,2.,3.,4.,5.,6.,7.,8.,9. a praktické třídy	210	Slet čarodějnic
	Bodlinky	20	Hledání jara -celostátní akce
IX.B, občané města		Český den proti rakovině, Dubá	
1.,2.,3.,4.,5.,6.,7.,8.,9. a praktické třídy	200	Projektový den - Den dětí	
II.stupeň		Koncert v kostele , Dubá	
VI.třída	21	spolupráce s K-centrem v České Lípě	
1.,2.,3.,4.,5.,6.,7.,8.,9. a praktické třídy	210	Sázení Lípy, Dubá	
1.,2. ročník	14	Návštěva bazénu v České Lípě	
1.,2.,3.,4.,5.,6.,7.,8.,9. a praktické třídy	210	Projektový týden - Bláznivý týden	
celá škola		Veřejná sbírka "brýle pro Afriku"	
Divadlení představení	I.stupeň	150	Divadlo Matýsek
	I.stupeň	44	Divadlo Česká Lípa
	celá škola	210	Kouzelnické vystoupení

**Mimořádné výsledky a úspěchy žáků**

Název akce	Počet žáků	Výsledky, umístění
Recitační soutěž	2	3.místo v okresním kole Nový Bor
Kuličková	8	1.místo v celorepublikové soutěži časopisu ŠKOLNÍ SPORT
Zdravá 5	20 ( IV.třída)	1.místo kat. I.stupeň, v celostátní vědomostní soutěži

## Výsledky žáků – CERMAT 2007/2008

### 9. třída

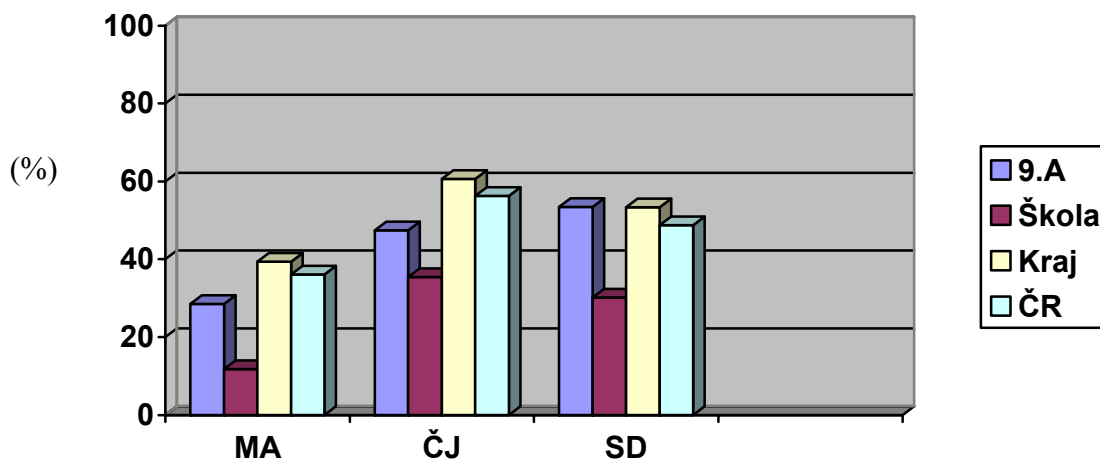
Tabulka prezentuje podrobné výsledky v jednotlivých testech. Ve sloupcích je uveden počet žáků, průměrné skóre a průměrná úspěšnost žáků v testu. V řádcích tabulky jsou uvedeny údaje v jednotlivých třídách, ve škole a dále výsledky všech žáků v kraji a v České republice. Průměrné úspěšnosti jsou znázorněny rovněž graficky.

Průměrné skóre vyjadřuje průměrný počet bodů dosažených zúčastněnými žáky v testu. Vypočítá se jako součet celkových skóre jednotlivých žáků dělený jejich počtem (tedy jako aritmetický průměr).

Průměrná úspěšnost vyjadřuje v procentech poměr průměrného skóre a maximálního (nejvyššího možného dosažitelného skóre. Pokud je například průměrné skóre 25 a nejvyšší možné skóre 50, pak je průměrná úspěšnost žáků v testu rovna 50%.

Třída	MA			ČJ			SD		
	Počet žáků	Průměrné skóre	Průměrná úspěšnost	Počet žáků	Průměrné skóre	Průměrná úspěšnost	Počet žáků	Průměrné skóre	Průměrná úspěšnost
9.A	16	5,9	11,8	16	18,1	35,4	16	9,1	30,2
9.B	13	9,9	19,8	13	18,9	37,1	13	10,1	33,6
Škola	29	7,7	15,4	29	18,4	36,2	29	9,5	31,7
Kraj	4652	19,7	39,4	4654	30,9	60,6	4654	16,0	53,3
ČR	68649	18,0	36,1	68585	28,7	56,3	68357	14,6	48,7

Průměrná úspěšnost IX.A



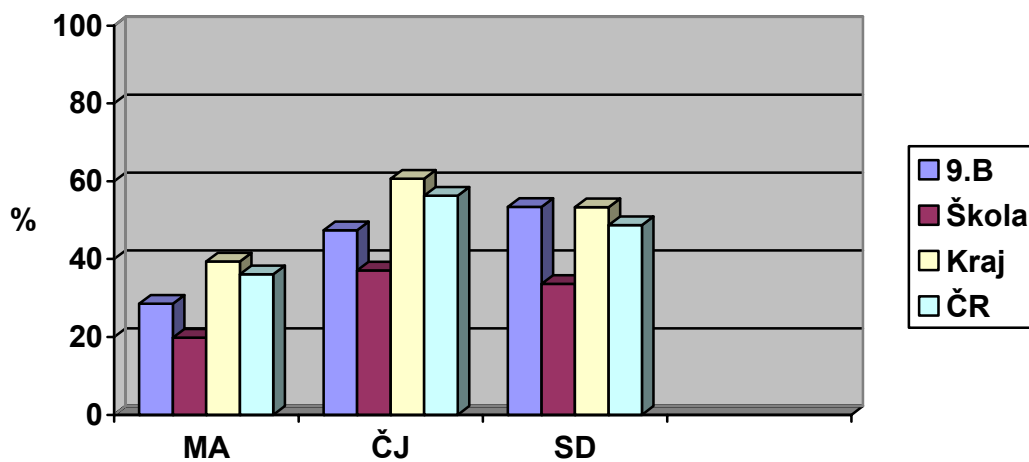
Základní škola Dubá  
Dlouhá 113  
471 41 Dubá  
Liberecký kraj



Telefon: 487 883 951-3  
Fax: 487 883 958  
e-mail: [zsduba@atlas.cz](mailto:zsduba@atlas.cz)  
www: <http://zsduba.cz>

**Výroční zpráva o činnosti školy za školní rok 2007/2008**

**Průměrná úspěšnost IX.B**



Základní škola Dubá  
Dlouhá 113  
471 41 Dubá  
Liberecký kraj



Telefon: 487 883 951-3  
Fax: 487 883 958  
e-mail: [zsduba@atlas.cz](mailto:zsduba@atlas.cz)  
www: <http://zsduba.cz>

## Výroční zpráva o činnosti školy za školní rok 2007/2008

### Spolupráce školy s rodiči

#### Formy spolupráce

Formy spolupráce	Komentář
Školská rada	pracuje ve složení: předseda p.Zýval, p.Heinrich, p.Pravdová, p.Slezak, p.Jelenová, p.Mařík, Mgr.Wagenknechtová, Mgr.Holubová, Mgr.Matějková
Občanské sdružení při škole	není založeno
Třídní schůzky, konzultace pro rodiče	v I.třídě seznamovací, v I. a III.čtvrtletí, konzultace v daných konzultačních hodinách, dle domluvy mimo vyučování
Školní akce pro rodiče	školní výlety, exkurze,jarmarky, besedy, dny otevřených dveří
Školní časopis	Dubská kaňka
Přístup rodičů ke klasifikaci svých dětí	přes webové stránky školy, prostřednictvím Bakaláře
Přístup rodičů k rozvrhu svého dítěte	přes webové stránky školy, prostřednictvím Bakaláře
Přístup rodičů k informacím školy	webové stránky školy : <a href="http://www.zsduba.cz">www.zsduba.cz</a>



Základní škola Dubá  
Dlouhá 113  
471 41 Dubá  
Liberecký kraj



Telefon: 487 883 951-3  
Fax: 487 883 958  
e-mail: [zsduba@atlas.cz](mailto:zsduba@atlas.cz)  
www: <http://zsduba.cz>

## Výroční zpráva o činnosti školy za školní rok 2007/2008

### ICT- plán a standard

#### Pracovní stanice - počet

Počet	Standard ICT	Skutečnost	Plán
Počet žáků	-	207	220
Počet pedagogických pracovníků	-	17	-
Pracovní stanice umístěné v počítačových učebnách	10	23	23
Pracovní stanice umístěné v nepočítačových učebnách, studovnách, školních knihovnách, apod.	4	2	3
Pracovní stanice sloužící k přípravě pedagogického pracovníka na výuku a k jeho vzdělávání	10	6	6
Počet pracovních stanic celkem	24	31	32

#### Pracovní stanice - technické parametry

Technické parametry stanic	Počet
Starší 5 let	10
Novější - nevyhovuje standardu ICT	0
Novější - vyhovuje standardu ICT	21

#### Lokální počítačová síť (LAN) školy

Lokální počítačová síť	standard ICT	Skutečnost	Plán
Počet připojených míst	42	30	30
Sdílení dat	Ano	Ano	-
Sdílení prostředků	Ano	Ano	-
Připojení do internetu	Ano	Ano	-
Komunikace mezi uživateli	Ano	Ano	-
Bezpečnost dat	Ano	Ano	-
Personifikovaný přístup k datům	Ano	Ano	-

#### Připojení k internetu

Služba	Hodnota	Standard ICT	Skutečnost	Plán
Rychlost	-	512kb/s	6Mb	-
Agregace	-	-	1:50	-
Veřejné IP adresy	Ano	Ano	Ano	-
Neomezený přístup na internet	Ano	Ano	Ano	-
Oddělení VLAN (pedagog, žák)	Ano	Ano	Ano	-
QoS (vzdálená správa)	-	-	Ne	-
Filtrace obsahu	Ano	Ano	Ano	-
Antispam	Ne	-	Ne	Ano
Antivir	Ano	Ano	Ano	Ano

**Základní škola Dubá**  
**Dlouhá 113**  
**471 41 Dubá**  
**Liberecký kraj**



**Telefon: 487 883 951-3**  
**Fax: 487 883 958**  
**e-mail: [zsduba@atlas.cz](mailto:zsduba@atlas.cz)**  
**www: <http://zsduba.cz>**

## Výroční zpráva o činnosti školy za školní rok 2007/2008

### Prezentační a grafická technika

Technika	Standard ICT	Skutečnost	Plán
Druh	-	-	-
Datový projektor	2	1	2
Dotyková tabule	0	0	2
Tiskárna	0	7	0
Notebook	0	1	2
Kopírovací stroj	0	1	0

### Výukové programové vybavení a informační zdroje (licence)

Programové vybavení	Standard ICT	Skutečnost	Plán
Operační systém	-	WIN XP PRO	-
Antivirový program	-	SYMANTEC	-
Textový editor	-	WORD 03	-
Tabulkový editor	-	EXCEL 03	-
Editor prezentací	-	POWER POINT	-
Grafický editor - rastrová grafika	-	0	1
Grafický editor - vektorová grafika	-	0	1
Webový prohlížeč	-	EXPLORER	-
Editor webových stránek	-	FRONT PAGE	-
Klient elektronické pošty	-	M.Office OUTLOOK	-
Aplikace pro výuku a procvičování psaní na klávesnici	-	1	1
Programy odborného zaměření	0	0	0
Program ovládající počítačovou učebnu	0	1	0

### Vzdělávání pedagogických pracovníků

Typ vzdělávání	Standard ICT	Skutečnost	Plán
Z - Základní uživatelské znalosti	75%	16	-
P - Vzdělávání poučených uživatelů	25%	9	20
S - Specifické vzdělávání	-	1	26
M - Vzdělávání ICT koordinátorů	-	0	0

### Celkové finanční náklady

Zdroj	finance (Kč)
Dotace na žáka	152761,1
Projekty a granty	19000
Zřizovatel	100 000
<b>Celkem</b>	<b>271761,1</b>

**Základní škola Dubá**  
**Dlouhá 113**  
**471 41 Dubá**  
**Liberecký kraj**



**Telefon: 487 883 951-3**  
**Fax: 487 883 958**  
**e-mail: [zsduba@atlas.cz](mailto:zsduba@atlas.cz)**  
**www: <http://zsduba.cz>**

## Výroční zpráva o činnosti školy za školní rok 2007/2008

### Náklady na počítačovou učebnu

Název položky	částka (Kč)
server	39000
instalace sítě	8400
připojení k internetu	1487,5
kabely, USB, myši	1979
počítače	105400
software + licence	89000
antivirový program na 1 rok	14280
síťové práce	5803
<b>Celkem</b>	<b>265349,5</b>

### Další ukazatele

	Standart ICT	Skutečnost	Plán
Diskový prostor na uložení dat pro žáky	ano	15 kB	-
Uložení dat na přenosných médium (disketa, CD)	ano	FDD,CDD	-
Přístup pedagogů ke schránce elektronické pošty	ano	ano	-
Prostor pro žáky a pedagogy na vystavení webové prezentace	ano	neomezený	-
Blokace přístupu ze školní sítě na www stránky a službu internetu, které škola určí	ano	ano, přes program VISION	-
Přístup k ICT z domova pro pedagogy	ano	ano	ano
Počet přípojných míst pro připojení stanice nebo notebooku v učebnách	ano, v každé učebně	1	2

Základní škola Dubá  
Dlouhá 113  
471 41 Dubá  
Liberecký kraj



Telefon: 487 883 951-3  
Fax: 487 883 958  
e-mail: [zsduba@atlas.cz](mailto:zsduba@atlas.cz)  
www: <http://zsduba.cz>

**Výroční zpráva o činnosti školy za školní rok 2007/2008**

# Rozbor hospodaření

Základní školy Dubá

**ZA ROK 2007**

## Obsah

### **EKONOMICKO-HOSPODÁŘSKÁ ČÁST**

**Rozvaha**

**Příloha**

**Výkaz zisku a ztráty**

**Hospodaření s prostředky ze státního rozpočtu**

**Hospodaření s prostředky z rozpočtu zřizovatele**

Základní škola - provoz

Školní jídelna - hlavní činnost

Školní jídelna - vedlejší doplňková činnost - cizí stravníci

Ostatní vedlejší doplňková činnost

Taneční kroužek

**Hospodářský výsledek**

Návrh na rozdělení zlepšeného hospodářského výsledku

**Fondy**

Fond odměn

Fond FKSP

Fond rezervní

**OSTATNÍ**

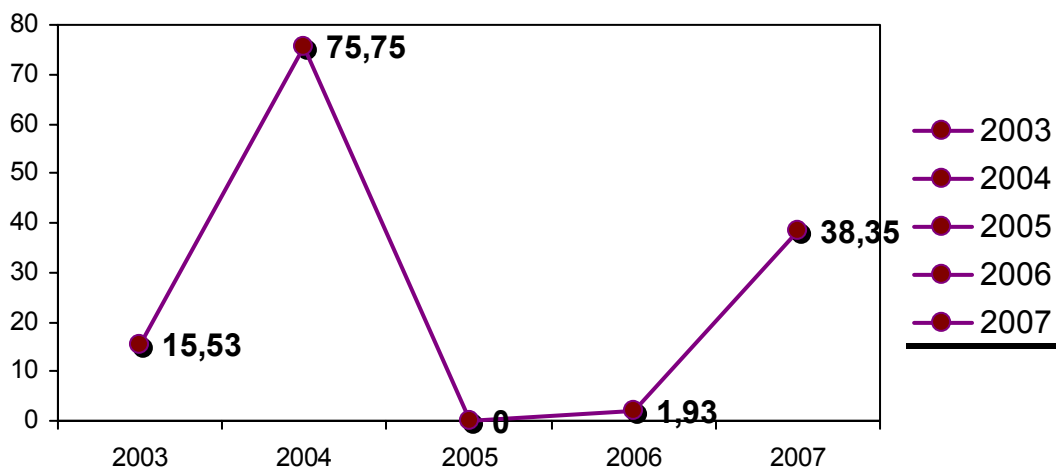
**Kontroly a revize**

## Výroční zpráva o činnosti školy za školní rok 2007/2008

### Vývoj HV (v tis. Kč)

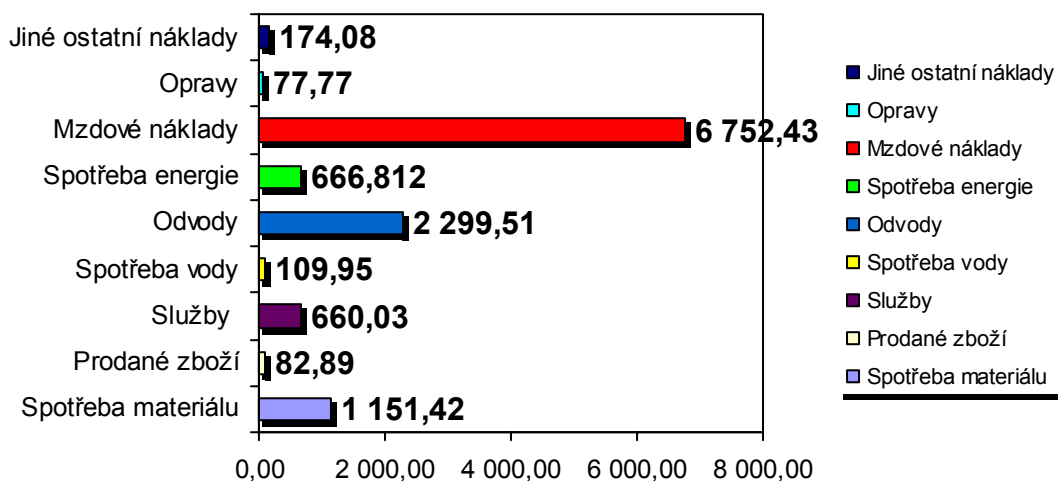
Ukazatel	2003	2004	2005	2006	2007
Výnosy	11 390,58	10 353,79	9 878,97	10 635,70	12 013,24
Náklady	11 375,05	10 278,03	9 878,97	10 633,77	11 974,89
Hospodářský výsledek	15,53	75,75	0,00	1,93	38,35

### Hodnota HV (v tis. Kč)



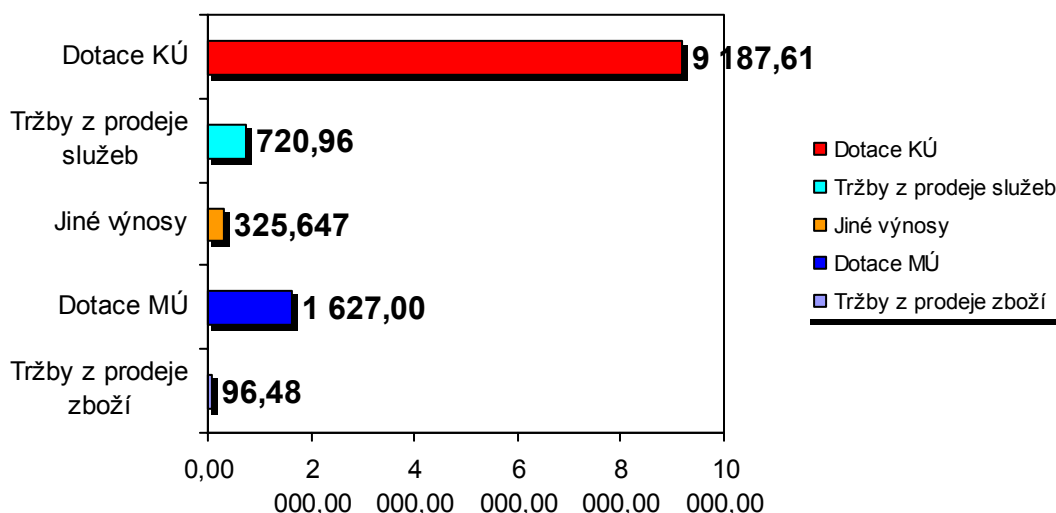
### Doplňující údaje k výkazu ZZ

#### Náklady (v tis.Kč)



## Výroční zpráva o činnosti školy za školní rok 2007/2008

### Výnosy (v tis.Kč)



### Hospodaření s prostředky ze státního rozpočtu

Základní škola - kraj					
SU	AU	Ogr.	NÁKLADY		2007
521	0 1	10	Platy zaměstnanců ZŠ		5 003 620,00
521	0 9	10	Platy zaměstnanců Zvl.Š		697 205,00
521	0 2	10	Platy zaměstnanců ŠJ		341 112,00
521	0 3	10	Platy zaměstnanců ŠD		291 495,00
<b>Platy celkem</b>					<b>6 333 432,00</b>
521	0 4	10	OPPP - ZŠ		41 656,00
521	0 7	10	OPPP - ŠD		6 800,00
521	0 5	10	Odstupné		157 647,00
<b>OPPP celkem</b>					<b>206 103,00</b>
524	0 1	10	Sociální pojištění		1 652 693,11
524	0 2	10	Zdravotní pojištění		576 978,94
<b>Odvody celkem</b>					<b>2 229 672,05</b>
527	0 1	10	Odvod do FKSP		126 669,00
<b>FKSP celkem</b>					<b>126 669,00</b>
<b>Platy a odvody celkem</b>					<b>8 895 876,05</b>
501	0 1	10	Učební pomůcky, učebnice		157 384,95
501	0 9	10	Ochran.prostředky - ONIV		4 510,80
512	0 1	10	Cestovné učitelé na školení		24 064,00
518	0 5	10	Plavání - ONIV		16 400,00
518	0 6	10	DVPP - ONIV		31 418,00
518	0 6	3	Software - SIPVZ		19 000,00
518	1 6	10	Výukové programy		20 195,60
518	3 6	10	Obědy - stát		11 115,00
549	0 5	10	Zákonné pojištění Kooperativa		26 640,60

Základní škola Dubá  
Dlouhá 113  
471 41 Dubá  
Liberecký kraj



Telefon: 487 883 951-3  
Fax: 487 883 958  
e-mail: [zsduba@atlas.cz](mailto:zsduba@atlas.cz)  
www: <http://zsduba.cz>

## Výroční zpráva o činnosti školy za školní rok 2007/2008

<b>ONIV celkem</b>					<b>310 728,95</b>
<b>CELKEM</b>					<b>9 206 605,00</b>
691	0	1	10	Dotace KÚ celkem	9 187 605,00
691	0	1	3	Dotace KÚ SIPVZ	19 000,00
<b>Dotace celkem</b>					<b>9 206 605,00</b>
<b>HV</b>					<b>0,00</b>

Rozpočet přímých neinvestičních výdajů byl KÚ LB pěti změnami v průběhu roku 2007 upravován. Na základě dvou žádostí vedení školy v souvislosti s nerozpočtovanými personálními potřebami byly prostředky transferu navýšeny o 113.467,--Kč.

### Hospodaření s prostředky z rozpočtu zřizovatele

<b>Základní škola - provoz</b>						
<b>SU</b>	<b>AU</b>	<b>Ogr.</b>	<b>NÁKLADY</b>			<b>2007</b>
501	0	1	00	Knihy učto,škola,žák.knihovna		7 781,00
501	0	1	02	Spotřeba materiálu ŠD		1 723,35
501	0	2	00	Krmivo pro chovný kroužek		14 718,50
501	0	3	00	Kancelářské potřeby		28 866,39
501	0	5	00	Barva, toner		36 838,30
501	0	6	00	Spotřeba materiálu - školník		30 677,45
501	0	7	00	Čistící prostředky		11 624,37
501	0	8	00	Časopisy,aktualizace,CD		20 280,00
501	0	9	00	Ochranné prostředky		0,00
501	1	0	00	Drobný hmotný majetek		93 636,00
501	1	1	00	Odměny dětem, zdravá svačina		5 121,50
501	1	2	00	Odpadkové pytle		23,00
501	1	3	00	Spotřeba materiálu - ostatní		28 188,24
501	1	5	06	Grant		10 194,00
501	1	7	00	Školní pomůcky		10 381,50
501	1	8	00	Spotřeba materiálu - klíče		18 866,00
501	1	9	00	Materiál na opravu		11 990,00
501	2	0	00	Keramická dílna - majetek		30 765,99
501	1	9	00	Keramická dílna - ostatní materiál		30 538,50
<b>501</b>				<b>NÁKUP MATERIÁLU CELKEM</b>		<b>392 214,09</b>
502	0	1	00	Spotřeba el.energie ZŠ		261 408,98
502	0	2	00	Spotřeba plynu ZŠ		377 396,90
502	0	3	00	Spotřeba el.energie ŠD		11 460,52
502	0	4	00	Spotřeba plynu ŠD		16 545,61
<b>502</b>				<b>ENERGIE CELKEM</b>		<b>666 812,01</b>
503	0	1	00	Spotřeba vody ZŠ		80 240,34
503	0	2	00	Spotřeba srážkové vody		27 762,50
503	0	3	00	Spotřeba vody ŠD		1 949,16
<b>503</b>				<b>CELKEM</b>		<b>109 952,00</b>
511	0	1	00	Opravy ÚT		5 172,00
511	0	2	00	Opravy v kotelně		8 989,20
511	0	3	00	Opravy elektro, videí a TV		21 656,20



**Výroční zpráva o činnosti školy za školní rok 2007/2008**

511	0	5	00	Ostatní opravy a udržování	24 580,00
<b>511</b>				<b>OPRAVY CELKEM</b>	<b>60 397,40</b>
512	0	1	00	Cestovné učitelé	12 047,00
512	0	2	00	Cestovné ostatní zaměstnanci	723,00
<b>512</b>				<b>CESTOVNÉ CELKEM</b>	<b>12 770,00</b>
513	0	1	00	Náklady na reprezentaci	1 873,00
<b>513</b>				<b>NÁKLADY NA REPREZENTACI CELKEM</b>	<b>1 873,00</b>
518	0	1	00	Revize náradí v tělocvičně	5 236,00
518	0	2	00	Revize komínu	2 856,00
518	0	3	00	Revize el.zařízení	2 000,00
518	0	4	00	Ostatní revize	19 522,10
518	0	5	00	Plavání	15 800,00
518	0	6	00	Školení	11 014,00
518	0	8	00	Servis, Up-grade	16 975,00
518	0	9	00	Popelnice	17 299,50
518	1	0	00	Poštovné	7 697,00
518	1	1	00	Požární ochrana a bezpeč.práce	18 088,00
518	1	3	00	Pojistka	29 738,16
518	1	4	00	Praní prádla	304,00
518	1	5	00	Telefon	22 648,12
518	1	6	00	Nákup drobného nehmotného majetku	106 930,80
518	1	7	00	Doprava na soutěže	605,50
518	1	8	00	Twist karta	5 000,00
518	1	9	00	Indoš	40 494,60
518	2	0	00	Ostatní služby chovatelský kroužek	0,00
518	2	2	00	Ostatní služby	55 832,80
518	2	2	06	Ostatní služby - grant	7 200,00
518	2	3	00	T-Mobile	26 610,50
518	2	5	00	Zpracování mezd	51 598,50
518	2	6	00	Internet	10 138,38
518	2	7	00	Keramická dílna - ostatní služby	15 938,00
<b>518</b>				<b>SLUŽBY CELKEM</b>	<b>489 526,96</b>
521	1	0	00	Mzdy město	43 234,00
521	1	0	04	Mzdy grant	0,00
521	1	1	00	Mzdy fond odměn	0,00
<b>521</b>				<b>MZDY CELKEM</b>	<b>43 234,00</b>
524	0	5	00	Sociální pojištění město	7 702,00
524	0	6	00	Zdravotní pojištění město	2 665,80
524	0	7	00	SP+ZP fond odměn	0,00
<b>524</b>				<b>ODVODY CELKEM</b>	<b>10 367,80</b>
527	0	3	00	FKSP město	593,00
527	0	4	00	FKSP fond odměn	0,00
<b>527</b>				<b>ODVODY CELKEM</b>	<b>593,00</b>
542	0	1	00	Ostatní pokuty a penále	125,00
<b>542</b>				<b>OSTATNÍ POKUTY A PENÁLE CELKEM</b>	<b>125,00</b>
548	2	3	00	Manka a škody na zvířatech	180,00
<b>548</b>				<b>OSTATNÍ MANKA</b>	<b>180,00</b>
549	0	1	00	Poplatky běžný účet	5 621,00
549	0	2	00	Poplatky FKSP	433,00





## Výroční zpráva o činnosti školy za školní rok 2007/2008

549	0	4	00	Jiné ostatní náklady	0,00
549	0	6	00	Zákonné pojištění - fond odměn	0,00
549	0	7	00	Zákonné pojištění - město	181,60
<b>549</b>				<b>JINÉ OSTATNÍ NÁKLADY</b>	<b>6 235,60</b>
551	0	1	00	Odpisy - pec	9 134,00
<b>551</b>				<b>ODPISY</b>	<b>9 134,00</b>
				<b>NÁKLADY CELKEM</b>	<b>1 803 414,86</b>
<b>SU</b>	<b>AU</b>	<b>Ogr.</b>		<b>VÝNOSY</b>	<b>2007</b>
644	0	1	00	Úroky běžný účet	8 856,40
644	0	2	00	Úroky FKSP	416,79
<b>644</b>				<b>ÚROKY CELKEM</b>	<b>9 273,19</b>
648	0	1	00	Zúčtování fondů - rezervní	0,00
648	0	2	00	Zúčtování fondů - odměn	0,00
<b>648</b>				<b>CELKEM</b>	<b>0,00</b>
649	0	1	00	Postihy, pomůcky	3 775,50
649	0	2	00	Poplatek ŠD+ŠK	39 120,00
649	0	3	00	Sběr	1 972,00
649	0	5	00	Jiné ostatní výnosy	27 646,00
649	0	6	06	Grant	17 394,00
649	0	8	00	Keramická dílna	142 000,00
649	0	9	00	Keramická dílna - hlína	7 390,00
<b>649</b>				<b>CELKEM</b>	<b>239 297,50</b>
651	0	1	00	Tržby z prodeje DHIM	0,00
<b>651</b>				<b>CELKEM</b>	<b>0,00</b>
654	0	1	00	Tržby z prodeje knih	285,00
<b>654</b>				<b>CELKEM</b>	<b>285,00</b>
691	0	2	00	Dotace město	1 487 635,38
<b>691</b>				<b>CELKEM</b>	<b>1 627 000,00</b>
<b>6</b>				<b>VÝNOSY CELKEM</b>	<b>1 736 491,07</b>
				<b>HV</b>	<b>-66 923,79</b>

### Školní jídelna - hlavní činnost

SU	AU	Ogr.	NÁKLADY	2007
501	3	0	03 Spotřeba potravin	394 593,57
501	3	1	03 Kancelářské potřeby ŠJ	3 501,30
501	3	2	03 Čistící prostředky ŠJ	15 411,02
501	3	3	03 Drobný majetek ŠJ	9 753,35
501	3	4	03 Ochranné prostředky ŠJ	3 127,50
501	3	5	03 Spotřeba materiálu ostatní ŠJ	4 292,54
511	3	0	03 Oprava kuchyňského zařízení	17 370,40
512	3	0	03 Cestovné ŠJ	352,00
518	3	0	03 Revize výtahu OTIS	9 585,10
518	3	1	03 Ostatní revize ve ŠJ	0,00
518	3	3	03 Poštovné ŠJ	407,50
518	3	4	03 Sotware ŠJ	0,00
518	3	5	03 Ostatní služby ŠJ	6 090,00
518	3	7	03 Likvidace odpadu	4 032,00



## Výroční zpráva o činnosti školy za školní rok 2007/2008

548	3	0	03	Manko na potravinách	513,56
<b>5</b>				<b>NÁKLADY CELKEM</b>	<b>469 029,84</b>
<b>SU</b>	<b>AU</b>	<b>Ogr.</b>	<b>VÝNOSY</b>		<b>2007</b>
602	3	0	03	Tržby z prodeje obědů	363 336,50
649	3	0	03	Jiné ostatní výnosy	591,75
691	0	2	00	Dotace město	105 101,59
<b>6</b>				<b>VÝNOSY CELKEM</b>	<b>469 029,84</b>
				<b>HV</b>	<b>0,00</b>

### Školní jídelna - cizí strážníci

SU	AU	Ogr.	NÁKLADY	2007	
501	5	0	03	Spotřeba potravin - cizí strážníci	154 031,70
502	5	1	03	Spotřeba materiálu	0,00
521	5	0	03	Mzdy	127 370,00
524	5	0	03	Sociální pojištění	33 117,13
524	5	1	03	Zdravotní pojištění	11 857,07
527	5	0	03	FKSP	2 547,92
549	5	0	03	Zákonné pojištění Kooperativa	534,94
<b>5</b>				<b>NÁKLADY CELKEM</b>	<b>329 458,76</b>
SU	AU	Ogr.	VÝNOSY	2007	
602	5	0	03	Potraviny cizí	154 031,70
602	5	1	03	Osobní náklady - mzdy	59 032,00
602	5	2	03	Režie	64 048,00
602	5	3	03	Zisková přírážka	21 625,30
691	0	2	00	Dotace město	30 721,76
<b>6</b>				<b>TRŽBY CELKEM</b>	<b>329 458,76</b>
				<b>HV</b>	<b>0,00</b>

### Školní jídelna - kantýna

SU	AU	Ogr.	NÁKLADY	2007	
504	5	0	03	Nákup zboží	82 892,79
521	5	1	03	Mzdy	12 500,00
524	5	2	03	Sociální pojištění	3 248,69
524	5	3	03	Zdravotní pojištění	1 126,93
527	5	1	03	FKSP	200,36
549	5	1	03	Zákonné pojištění Kooperativa	52,50
<b>5</b>				<b>NÁKLADY CELKEM</b>	<b>100 021,27</b>
SU	AU	Ogr.	VÝNOSY	2007	
604	5	0	03	Prodej zboží	96 480,00
691	0	2	00	Dotace město	3 541,27
<b>6</b>				<b>VÝNOSY CELKEM</b>	<b>100 021,27</b>
				<b>HV</b>	<b>0,00</b>

## Výroční zpráva o činnosti školy za školní rok 2007/2008

### Ostatní vedlejší doplňková činnost

				NÁKLADY	2007
SU	AU	Ogr.			
521	5 0	00	Mzdy		3 200,00
524	5 0	00	Sociální pojištění		598,00
524	5 1	00	Zdravotní pojištění		207,00
549	5 0	00	Zákonné pojištění Kooperativa		10,70
<b>5</b>				<b>NÁKLADY CELKEM</b>	<b>4 015,70</b>
SU	AU	Ogr.		VÝNOSY	2007
602	5 4	00	Pronájem tělocvičny		57 050,00
602	5 5	00	Pronájem lyží		200,00
602	5 6	00	Keramická dílna - kurzy		1 640,00
649	5 0	00	T-Mobile		51 000,00
649	5 1	00	Reklamy		2 000,00
<b>6</b>				<b>VÝNOSY CELKEM</b>	<b>111 890,00</b>
				<b>HV</b>	<b>107 874,30</b>

### Taneční kroužek

				NÁKLADY	2007
SU	AU	Ogr.			
501	1 4	00	Spotřební materiál		12 601,00
512	0 3	00	Cestovné		2 891,00
518	2 1	00	Ostatní služby		10 310,00
<b>5</b>				<b>NÁKLADY CELKEM</b>	<b>25 802,00</b>
SU	AU	Ogr.		VÝNOSY	2007
649	0 4	00	Příjmy		23 200,00
<b>6</b>				<b>VÝNOSY CELKEM</b>	<b>23 200,00</b>
				<b>HV</b>	<b>-2 602,00</b>

### Evropská unie

				NÁKLADY	2007
SU	AU	Ogr.			
521	0 1	01	Mzdové náklady		17 001,00
524	0 1	01	Sociální pojištění		4 419,95
524	0 2	01	Zdravotní pojištění		1 535,63
527	0 1	01	FKSP		340,02
549	0 5	01	Zákonné pojištění		71,40
<b>5</b>				<b>NÁKLADY CELKEM</b>	<b>23 368,00</b>
SU	AU	Ogr.		VÝNOSY	2007
691	0 1	01	Dotace		23 368,00
<b>6</b>				<b>VÝNOSY CELKEM</b>	<b>23 368,00</b>
				<b>HV</b>	<b>0,00</b>

## Výroční zpráva o činnosti školy za školní rok 2007/2008

### Úřad práce

SU	AU	Ogr.	NÁKLADY	2007
521	0 1	02	Mzdové náklady	9 585,00
524	0 1	02	Sociální pojištění	2 492,12
524	0 2	02	Zdravotní pojištění	862,63
527	0 1	02	FKSP	191,70
549	0 5	02	Zákonné pojištění	40,26
<b>5</b>			<b>NÁKLADY CELKEM</b>	<b>13 171,71</b>
SU	AU	Ogr.	VÝNOSY	2007
691	0 1	02	Dotace	13 171,71
<b>6</b>			<b>VÝNOSY CELKEM</b>	<b>13 171,71</b>
<b>HV</b>				<b>0,00</b>

### Hospodářský výsledek r.2007 - rekapitulace

Hlavní činnost	z toho	Provoz - rozpočet MěÚ (ZŠ+ŠD)	-66 923,79
		Provoz ŠJ - rozpočet MěÚ	0,00
		Taneční kroužek	-2 602,00
		<b>Celkem rozpočet MěÚ</b>	<b>-69 525,79</b>
		<b>Celkem rozpočet KÚ</b>	<b>0,00</b>
		<b>Celkem rozpočet EU</b>	<b>0,00</b>
		<b>Celkem rozpočet ÚP</b>	<b>0,00</b>
<b>HV z hlavní činnosti celkem</b>			<b>-69 525,79</b>
Vedlejší činnost	z toho	Vedlejší HoČ ŠJ - cizí strážníci	0,00
		Vedlejší HoČ ŠJ - kantýna	0,00
		Vedlejší hosp.činnost ostatní	107 874,30
<b>HV z vedlejší činnosti celkem</b>			<b>107 874,30</b>
<b>HV CELKEM</b>			<b>38 348,51</b>

### Fondy

#### Fond odměn (FO)

Stav k 1.1.2007	Tvorba v roce 2007		Čerpání v roce 2007	Stav k 31.12.2007
	Příděl ze zlepšeného HV r. 2007	Jiné zdroje		
58 879,00	0,00	0,00	0,00	58 879,00

Stav fondu je k datu 31.12.2007 plně kryt finančními prostředky.

## Výroční zpráva o činnosti školy za školní rok 2007/2008

### Fond kulturních a sociálních potřeb (FKSP)

Stav k 1.1.2007	Tvorba v roce 2007		Čerpání v roce 2007	Stav k 31.12.2007
	Zákonný odvod 2% platů	Ostatní		
42 613,40	141 047,00	0,00	70 453,10	113 207,30

Tvorba a čerpání fondu bylo v roce 2007 prováděno v souladu s vnitřní směrnicí organizace. Fondu bylo použito: příplatek na stravování 26.467,--Kč, příspěvek na rekreaci 11.000,--Kč, kulturně-sportovní akce 16.586,10 Kč, příspěvek na penzijní připojištění 10.400,--Kč a jubilea 6.000,-- Kč.

Stav fondu je k datu 31.12.2007 plně kryt finančními prostředky.

### Fond rezervní (RF)

Stav k 1.1.2007	Tvorba v roce 2007		Čerpání v roce 2007	Stav k 31.12.2007
	Příděl ze zlepšeného HV r. 2007	Jiné zdroje		
10 332,56	1 912,11	0,00	0,00	12 244,67

Stav fondu je k datu 31.12.2007 plně kryt finančními prostředky.

### Ostatní

#### Kontroly a revize

#### **MěÚ Dubá**

Termín kontroly 26.2.2007, 26.6.2007, 29.11..2007

Předmět kontroly Finanční hospodaření ZŠ

Kontrolované období 2006

Kontrola byla provedena na základě pověření starostky Města Dubá v souladu s plánem finanční kontroly ve veřejné správě pro rok 2007.

#### **Krajský úřad Libereckého kraje, odbor školství, mládeže, tělovýchovy a sportu**

Termín kontroly 16.02.2007

Předmět kontroly Mzdy

Kontrolované období 2006

Základní škola Dubá  
Dlouhá 113  
471 41 Dubá  
Liberecký kraj



Telefon: 487 883 951-3  
Fax: 487 883 958  
e-mail: [zsduba@atlas.cz](mailto:zsduba@atlas.cz)  
www: <http://zsduba.cz>

## Výroční zpráva o činnosti školy za školní rok 2007/2008

### Všeobecná zdravotní pojišťovna

Termín kontroly

03.04.2007

Předmět kontroly

Kontroly placení pojistného na veřejné zdravotní pojištění a dodržování ostatních povinností plátce pojistného

Kontrolované období

01/2006 – 02/2007

V Dubé dne 1.10. 2008

Výroční zprávu o činnosti Základní školy Dubá, okres Česká Lípa předkládá  
Mgr. Jindřiška Skalická, ředitelka školy.

Pedagogická rada schválila dne : 6.10.2008

Školská rada schválila dne: