



AVANTAGES

Une utilisation et une gestion simplifiées

Gestion centralisée, paramétrage rapide, et optimisation automatique en temps réel du WLAN dans son intégralité

Compatible 802.11ac

ZoneDirector 1200 est compatible avec le protocole 802.11ac et rétrocompatible avec tous les points d'accès ZoneFlex existants de Ruckus.

Déploiement simplifié en 5 minutes ou moins

L'assistant de configuration Web permet à tout utilisateur de configurer l'intégralité d'un WLAN en quelques minutes seulement. Les points d'accès ZoneFlex de Ruckus détectent automatiquement le ZoneDirector. Le système offre une gestion centralisée et une optimisation automatique en temps réel de l'ensemble du réseau WLAN.

Caractéristiques et fonctionnalités WLAN avancées

Les fonctionnalités avancées incluent les services suivants : détection de points d'accès illicites (Rogue AP), détection d'interférences, bande steering, répartition équitable du temps de communication (Airtime Fairness), politiques utilisateur définies par rôles, limitation de débit par utilisateur, hotspot, réseaux pour visiteurs, VLAN pooling, reconnaissance et contrôle des applications

Le réseau Mesh Intelligent rationalise les déploiements onéreux et complexes.

La technologie intégrée de maillage réseau intelligent automatise le déploiement et élimine le besoin de câblage Ethernet pour chaque point d'accès Smart Wi-Fi. L'architecture modulable à maillage hybride étend le réseau sans fil par les points d'accès connectés via Ethernet et améliore ainsi les performances du système grâce à une meilleure réutilisation spatiale.

Sécurité utilisateur automatique

En utilisant Dynamic PSK, il n'est plus nécessaire de configurer ni de mettre à jour les ordinateurs personnels de chaque client à l'aide de clés de cryptage uniques. L'affectation de VLAN dynamique étend les politiques de sécurité existantes au WLAN, sans discontinuité.

Architecture de transfert des données distribuée

Le débit des données est maximisé par l'envoi de l'intégralité du trafic de données au réseau LAN directement depuis les points d'accès.

ZoneDirector™ 1200

CONTRÔLEUR DE RÉSEAU SANS FIL INTELLIGENT DE CLASSE ENTREPRISE

Contrôleur de réseau sans fil intelligent à la fois complet et « léger »

Le ZoneDirector 1200 de Ruckus Wireless est le système de réseau sans fil (WLAN) intelligent et géré de façon centralisée spécialement conçu par Ruckus pour les petites et moyennes entreprises (PME), ainsi que les opérateurs de hotspot.

Conçu pour allier simplicité et facilité d'utilisation, le ZoneDirector 1200 de Ruckus est spécialement destiné à combler le fossé entre les points d'accès autonomes, dont les fonctionnalités sont réduites et qui doivent être gérés individuellement, et les systèmes d'entreprise haut de gamme complexes et onéreux qui sont beaucoup trop lourds pour la plupart des petites entreprises.

Le ZoneDirector de Ruckus est idéal pour les petites entreprises qui recherchent un WLAN robuste, sécurisé, facile à déployer, géré de manière centralisée et réglé automatiquement.

Le ZoneDirector 1200 est également parfait pour les opérateurs qui souhaitent offrir des services d'accès de classe professionnelle, tels que la VoFI, la vidéo IP, l'accès sécurisé et des services Wi-Fi différenciés dans des sites tels que des hôtels, des aéroports, des écoles et des bâtiments publics.

Le ZoneDirector 1200 intègre le moteur d'application Smart/OS de Ruckus, qui propose des fonctionnalités avancées, telles que le maillage sans fil intelligent, une haute disponibilité, l'authentification pour des hotspots, un réseau pour visiteurs et la sécurité Wi-Fi dynamique.

Nul besoin d'être expert de la technologie sans fil, le ZoneDirector 1200 de Ruckus peut être déployé et utilisé par tous et ce, rapidement et facilement. Toute société dont l'équipe et le budget informatiques sont réduits peut créer un WLAN multimédia robuste et sécurisé en quelques minutes seulement.

Le ZoneDirector de Ruckus s'intègre facilement à l'infrastructure réseau et avec les systèmes de sécurité et d'authentification déjà en place. Il est, par ailleurs, facile à configurer grâce à un assistant Web convivial. Les points d'accès ZoneFlex de Ruckus détectent automatiquement le ZoneDirector, qui procède en retour à leur configuration.

Redondant et sécurisé, le ZoneDirector de Ruckus fournit une gestion du réseau WLAN, de sa sécurité, de son environnement RF et la localisation à travers un système WLAN unique, facile à utiliser et abordable.

ZoneDirector™ 1200

CONTRÔLEUR DE RÉSEAU SANS FIL INTELLIGENT DE CLASSE ENTREPRISE

Déploiement facile

Le ZoneDirector de Ruckus s'intègre en toute transparence avec les commutateurs, pare-feux, serveurs d'authentification et autres infrastructures réseau existants. Le ZoneDirector peut être placé dans n'importe quelle couche réseau 2/3. Les points d'accès ZoneFlex de Ruckus (filaire ou maillés par le biais du maillage réseau intelligent) détectent automatiquement le ZoneDirector de Ruckus, ils sont alors configurés automatiquement et deviennent instantanément gérables. La technologie de redondance intelligente de Ruckus, simple d'utilisation grâce à une synchronisation automatique de la configuration et des utilisateurs autorisés entre les ZoneDirector, garantit une grande disponibilité du réseau.

Gestion facile

Une fois prêt, le ZoneDirector gère automatiquement le réseau de points d'accès ZoneFlex en ajustant les niveaux de puissance de transmission et les affectations des canaux RF en fonction des besoins afin d'éviter les interférences, de prévenir toute interférence entre points d'accès adjacents et de permettre une couverture redondante en cas de défaillance d'un point d'accès. Les modifications de la configuration peuvent facilement être appliquées simultanément à plusieurs points d'accès, voire au système entier. Un tableau de bord personnalisable fournit un accès instantané à une grande variété d'informations et événements concernant les clients et le réseau. Par ailleurs, une cartographie affiche l'emplacement des points d'accès et la couverture du signal en temps réel, ainsi que la topologie de votre réseau Mesh intelligent Ruckus.

Les systèmes WLAN intelligents ZoneDirector intègrent un utilitaire de performances unique, conçu par Ruckus et baptisé « SpeedFlex™ ». SpeedFlex de Ruckus permet aux administrateurs de déterminer localement ou à distance les performances Wi-Fi d'un client sur le réseau WLAN. Grâce à SpeedFlex, les

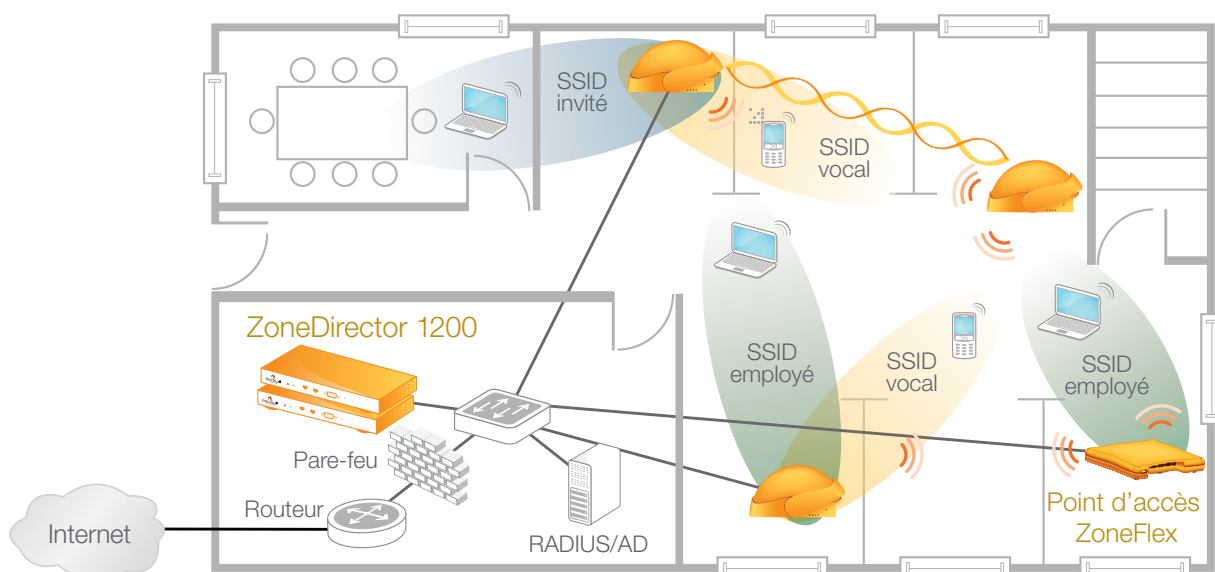
administrateurs peuvent désormais mieux planifier, dépanner, surveiller et mesurer les performances du réseau WLAN, éliminant ainsi le besoin de recourir à des outils Web de performances qui fournissent souvent des résultats imprécis concernant l'environnement Wi-Fi local.

Simple à sécuriser

Le ZoneDirector 1200 offre de nouvelles techniques innovantes qui simplifient et automatisent la sécurité Wi-Fi. Outre la prise en charge du 802.1x de classe entreprise et les capacités d'affectation VLAN dynamique, le ZoneDirector 1200 prend en charge la fonctionnalité Dynamic Pre-Shared Key (PSK) (brevet en instance), qui rationalise la sécurité WLAN.

La première fois, les utilisateurs branchent leur ordinateur au réseau LAN et indiquent une URL qui les dirige vers un portail Web captif en vue d'une authentification unique. Si l'authentification est réussie, le ZoneDirector configure automatiquement le système client avec le SSID désigné et une clé de chiffrement générée de façon dynamique. La clé est liée au client et peut être supprimée à expiration lorsque l'utilisateur ou son système ne sont plus validés.

Le ZoneDirector de Ruckus centralise les décisions d'authentification et d'autorisation pour l'ensemble des points d'accès, fournissant ainsi un contrôle d'accès au WLAN sécurisé. Fourni avec une base de données d'authentification interne, il fonctionne aussi avec n'importe quelle base de données d'authentification externe RADIUS et Active Directory/LDAP. Par ailleurs, les clients peuvent être affectés de façon dynamique à un réseau VLAN en fonction de leurs attributs RADIUS.



Le ZoneDirector 1200 peut être déployé dans un réseau de niveau 2 ou 3. Tous les points d'accès ZoneFlex détectent automatiquement le ZoneDirector et sont configurés automatiquement.

ZoneDirector™ 1200

CONTRÔLEUR DE RÉSEAU SANS FIL INTELLIGENT DE CLASSE ENTREPRISE

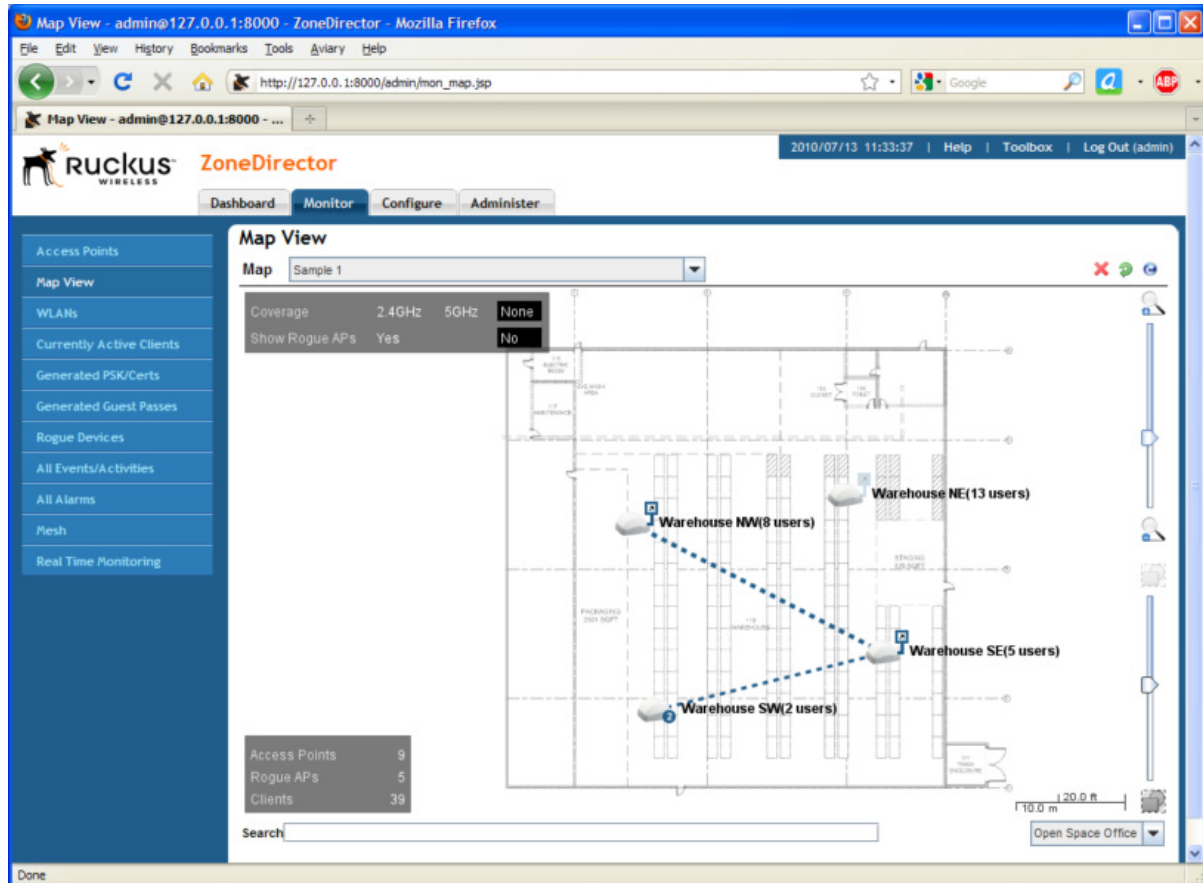
Évitez les interférences, optimisez les performances et étendez la portée avec la technologie BeamFlex

BeamFlex™ de Ruckus, une technologie d'orientation de faisceau Wi-Fi brevetée, garantit des performances prévisibles pour les applications de trafic multimédia et étend la portée pour éliminer les zones blanches Wi-Fi. Grâce au ZoneDirector, la valeur de la technologie BeamFlex s'étend au-delà d'un point d'accès unique jusqu'au WLAN à l'échelle du système et au maillage sans fil intelligent.

Le ZoneDirector contrôle automatiquement les affectations de canaux et la puissance de transmission de tous les points d'accès Smart Wi-Fi ZoneFlex. En outre, grâce à la technologie BeamFlex, le système ZoneFlex détermine en permanence le meilleur chemin pour chaque paquet, pour les clients situés en dehors du réseau comme pour les points d'accès maillés au sein du réseau, en évitant automatiquement les interférences, de manière à garantir la meilleure qualité de service possible.

Le maillage réseau intelligent augmente la flexibilité et réduit les coûts

Le maillage réseau intelligent de Ruckus permet un déploiement WLAN avec mise en place automatique ainsi qu'un ajustement automatique en cas de chute d'une liaison. Il supprime la nécessité d'utiliser des câbles Ethernet pour chaque point d'accès, ce qui permet aux administrateurs de simplement brancher les points d'accès ZoneFlex sur n'importe quelle source d'alimentation. La configuration et la gestion sont effectuées intégralement via le contrôleur Smart WLAN Zone-Director. Les points d'accès peuvent également être connectés en série aux points d'accès du maillage pour étendre le maillage et bénéficier de la réutilisation spatiale. Le maillage intelligent utilise la technologie Smart Wi-Fi brevetée pour étendre la portée et contrôler les signaux Wi-Fi afin de minimiser les sauts se produisant entre les nœuds et dégradant les performances, mais aussi d'adapter automatiquement les connexions Wi-Fi entre les nœuds pour garantir une fiabilité d'exception.



Le ZoneDirector 1200 fournit une carte détaillée qui permet aux administrateurs de visualiser rapidement la topologie du réseau Wi-Fi pour tous les points d'accès Smart Wi-Fi ZoneFlex.

ZoneDirector™ 1200

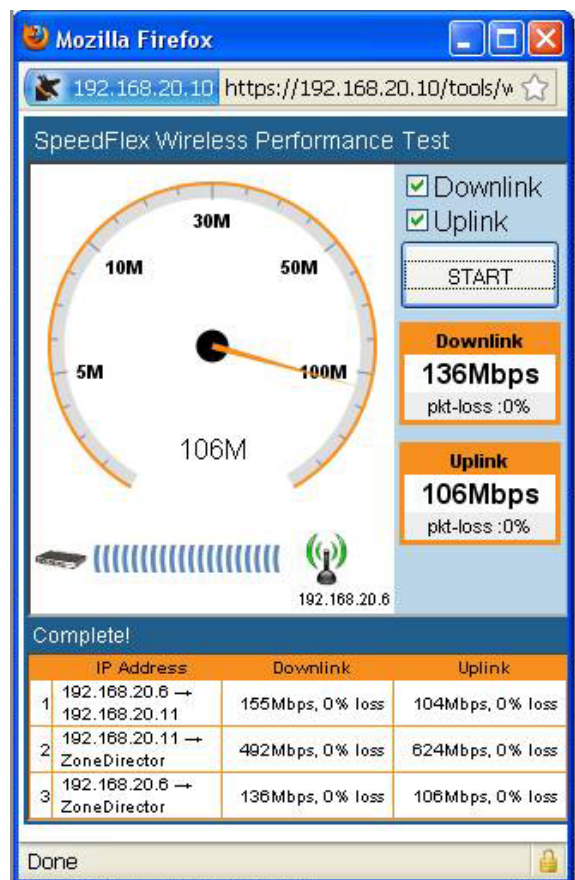
CONTRÔLEUR DE RÉSEAU SANS FIL INTELLIGENT DE CLASSE ENTREPRISE

CARACTÉRISTIQUES MATÉRIELLES

- Encombrement bureautique faible
- Détection facile à partir d'un PC à l'aide d'UPnP
- Gestion de plusieurs sites et de plusieurs ZoneDirector avec FlexMaster
- Deux ports 1 000 Mbit/s pour une redondance totale
- Garantie couvrant la durée de vie

CARACTÉRISTIQUES LOGICIELLES

- Contrôle et configuration centralisés d'un maximum de 75 points d'accès ZoneFlex
- Prise en charge de 256 WLAN
- Serveur DHCP intégré
- Assistant de configuration facile à utiliser
- Interface utilisateur graphique très intuitive
- Redondance 1+1 avec synchronisation automatique
- Compatible 802.11ac
- Reconnaissance et contrôle des applications
- VLAN pooling
- Contrôle et surveillance du réseau maillé intelligent
- Contrôle d'admission des clients en temps réel
- Équilibrage de charge
- Tableau de bord personnalisable
- Gestion dynamique de la puissance et des canaux radio
- Qualité de service avec hiérarchisation WLAN, orientation de bande* et équité du temps d'utilisation du réseau
- Portail captif intégré
- Prise en charge d'Active Directory, de RADIUS, et de LDAP en mode natif
- Base de données d'authentification locale
- Affectation de VLAN dynamique
- Réseaux pour les visiteurs
- Génération dynamique de clés partagées uniques
- Détection de points d'accès illicites et affichage graphique sur une carte
- Authentification pour Hotspot avec WISPr
- Prise en charge du client intelligent WISPr
- Surveillance des performances et statistiques
- Garantie limitée à vie



SpeedFlex™ est un outil de test des performances sans fil unique intégré à la gamme de contrôleurs centralisés ZoneFlex™, qui mesure le débit Wi-Fi des clients WLAN associés.

Spécifications

| CARACTÉRISTIQUES PHYSIQUES | |
|------------------------------|--|
| ALIMENTATION | <ul style="list-style-type: none"> Adaptateur de courant externe Entrée : 110-240 V CA Sortie : 12 V CC, 1A |
| DIMENSIONS | <ul style="list-style-type: none"> Bureau : 25cm (L), 15,93cm (l), 3,164cm (H) |
| POIDS | <ul style="list-style-type: none"> 1 kg (2,2 lbs) |
| PORTS | <ul style="list-style-type: none"> 2 ports Ethernet, auto MDX, détection auto 10/100/1000 Mbit/s 1 port console RJ-45 |
| CONDITIONS ENVIRONNEMENTALES | <ul style="list-style-type: none"> Température de fonctionnement : 0°C – 40 °C Humidité de fonctionnement : entre 20% et 90% sans condensation |

| CAPACITÉ | |
|----------------------|---|
| POINTS D'ACCÈS GÉRÉS | <ul style="list-style-type: none"> Jusqu'à 75 |
| WLAN (BSSID) | <ul style="list-style-type: none"> 256 |
| STATIONS SIMULTANÉES | <ul style="list-style-type: none"> Jusqu'à 2 000 |

| APPLICATIONS | |
|----------------|---|
| POINT D'ACCÈS | <ul style="list-style-type: none"> WISPr |
| ACCÈS VISITEUR | <ul style="list-style-type: none"> Pris en charge |
| PORTAIL CAPTIF | <ul style="list-style-type: none"> Pris en charge |
| MAILLAGE | <ul style="list-style-type: none"> Pris en charge |
| VOIX | <ul style="list-style-type: none"> 802.11e/WMM U-APSD Tunnellisation vers les points d'accès |

| ARCHITECTURE RÉSEAU | |
|---------------------|--|
| IP | <ul style="list-style-type: none"> IPv4, IPv6, double pile |
| VLAN | <ul style="list-style-type: none"> 802.1Q (1 par BSSID), VLAN dynamique |
| REDONDANCE | <ul style="list-style-type: none"> 1+1 avec synchronisation automatique |
| SERVEUR DCHP | <ul style="list-style-type: none"> Pris en charge |

| GESTION | |
|----------------------------------|---|
| CONFIGURATION | <ul style="list-style-type: none"> Interface utilisateur Web, CLI, FlexMaster, SNMP v1, v2, v3 |
| AAA | <ul style="list-style-type: none"> RADIUS (principale et auxiliaire) |
| DISPONIBILITÉ DES POINTS D'ACCÈS | <ul style="list-style-type: none"> Détection automatique de la couche 2 ou 3 Mise à niveau logicielle automatique Optimisation automatique de la puissance et des canaux |
| PROVISIONNEMENT DU CLIENT | <ul style="list-style-type: none"> Zero-IT Configuration automatique du proxy |
| CAPTURE DE PAQUETS SANS FIL | <ul style="list-style-type: none"> Pris en charge |

| SÉCURITÉ | |
|--|---|
| NORMES | <ul style="list-style-type: none"> WPA, WPA2, 802.11i |
| CRYPTAGE | <ul style="list-style-type: none"> TKIP, AES Dynamic Pre-Shared Key de Ruckus |
| AUTHENTIFICATION | <ul style="list-style-type: none"> 802.1x, adresse MAC |
| BASE DE DONNÉES UTILISATEUR | <ul style="list-style-type: none"> Base de données interne jusqu'à 2 000 utilisateurs Externe : RADIUS, LDAP, Active Directory |
| CONTRÔLE D'ACCÈS | <ul style="list-style-type: none"> L2 (basé sur adresse MAC) L3/4 (basé sur IP et protocole) Isolation client de couche 2 Contrôle de l'accès à l'interface de gestion Contrôle temporel des réseaux WLAN |
| DÉTECTION D'INTRUSION DANS LE RÉSEAU SANS FIL (WIDS) | <ul style="list-style-type: none"> Détection de points d'accès illicites Prévention contre les attaques DoS Détection des points d'accès fictifs/intrusions de points d'accès Détection des réseaux ad hoc Protection contre le piratage de mot de passe |

| MULTIMÉDIA ET QUALITÉ DU SERVICE | |
|-----------------------------------|---|
| 802.11e/WMM | <ul style="list-style-type: none"> Pris en charge |
| FILES D'ATTENTE LOGICIELLES | <ul style="list-style-type: none"> Par type de trafic (4), par client |
| CLASSIFICATION DU TRAFIC | <ul style="list-style-type: none"> Automatique, heuristique et basée sur le type de service ou définie par le VLAN |
| LIMITATION DU DÉBIT | <ul style="list-style-type: none"> Pris en charge |
| PRIORITISATION DES WLAN | <ul style="list-style-type: none"> Pris en charge |
| ÉQUILIBRAGE DE CHARGE DES CLIENTS | <ul style="list-style-type: none"> Automatique |

| CERTIFICATIONS | |
|-----------------|---|
| CERTIFICATIONS* | <ul style="list-style-type: none"> États-Unis, Europe, Australie, Brésil, Canada, Chili, Colombie, Hong Kong, Inde, Indonésie, Corée, Mexique, Nouvelle-Zélande, Philippines, Arabie Saoudite, Singapour, Thaïlande et EAU |

*Consultez la liste des prix pour connaître les dernières certifications

Pour commander ces produits

| MODÈLE | DESCRIPTION |
|---|--|
| Contrôleurs WLAN intelligent ZoneDirector 1200 | |
| 901-1205-XX00 | ZoneDirector 1205 prenant en charge jusqu'à 5 points d'accès ZoneFlex |
| 909-0001-ZD12 | Référence pour augmenter de un le nombre de licences d'AP disponibles sur le ZoneDirector 1200. Quantité maximale de licences d'AP pouvant être commandée : 70 |

REMARQUE : Pour toute commande d'un contrôleur ZoneDirector, vous devez préciser la région de destination en remplaçant -XX par -US, -EU, -CN, -IN, -JP, -KR, -SA, -UK ou -UN.